

# MRAPID

## 青森県感染症発生情報

Monthly Report on Aomori Prefectural Infectious Disease

青森県感染症情報センター

(青森県環境保健センター内：担当 微生物部)

2006年4月 (2006年6月9日発行)

TEL 017-736-5411 FAX 017-736-5419  
 青森県環境保健センターホームページ  
<http://www.pref.aomori.lg.jp/eiken/index.html>

### 1. 第14週から第17週(4月3日~4月30日)までの動向

- 1) STDは、全体的に患者数が横ばいから減少傾向にあります。保健所管内別では、八戸保健所管内が多い報告数となっています。
- 2) 全数把握対象疾患の届出はありませんでした。

### 2. STD発生状況

#### 1) 保健所管内別

	青森		弘前		八戸		五所川原		上十三		むつ		青森県計	
	数	定点	数	定点	数	定点	数	定点	数	定点	数	定点	数	定点
75 性器クラミジア	2	0.67	8	2.7	6	3.00			6	3.00			22	1.69
76 性器ヘルペス	1	0.33	1	0.3	3	1.50							5	0.38
77 尖圭コンジローマ	4	1.33	2	0.7	2	1.00					1	1.00	9	0.69
78 淋菌感染症	2	0.67	1	0.3	4	2.00			1	0.50			8	0.62

#### 2) 年齢別・性別

年齢	75 性器クラミジア		76 性器ヘルペス		77 尖圭コンジローマ		78 淋菌感染症		青森県計	
	男	女	男	女	男	女	男	女	男	女
0~1										
1~4										
5~9										
10~14										
15~19		2				1				3
20~24	4	6	1		1			1	6	7
25~29	3	2		1	2	2	1	1	6	6
30~34		1	1		1	2	4		6	3
35~39			1						1	
40~44	1								1	
45~49	1		1				1		3	
50~54										
55~59										
60~64		1								1
65~69										
70~	1								1	
合計	10	12	4	1	4	5	6	2	24	20

### 3. 薬剤耐性菌発生状況

#### 1) 採取部位別

	採取部位別											青森県合計
	喀痰	留置カテーテル	術創部(創部感染)	耳漏液	気管洗浄液	血液	髄液	胸水	腹水	膿	その他	
85 メチシリン耐性黄色ブドウ球菌感染症	3	1				1					2	7
81 ペニシリン耐性肺炎球菌感染症												
86 薬剤耐性緑膿菌感染症												

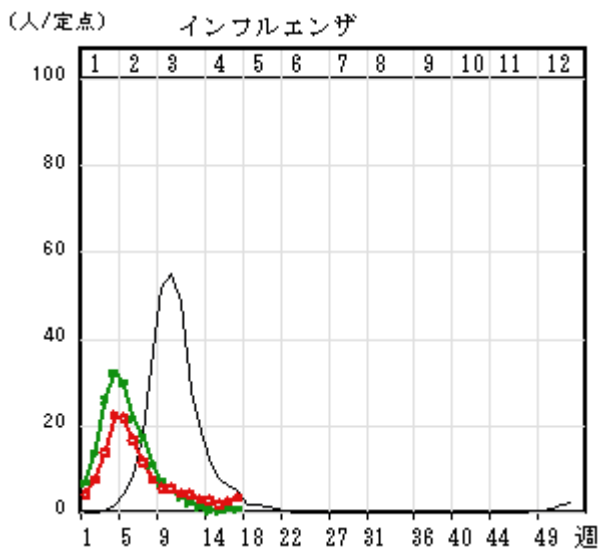
4. 全数把握感染症 (2006年)

	疾患名	青森県		全国	
		当月	累計	当月	累計
1類 感染症	1 エボラ出血熱				
	2 クリミア・コンゴ出血熱				
	5 ペスト				
	6 マールブルグ病				
	7 ラッサ熱				
	8 急性灰白髄炎				
	9 コレラ			4	11
2類 感染症	10 細菌性赤痢			31	150
	11 ジフテリア				
	12 腸チフス			13	27
	13 パラチフス			3	8
3類	14 腸管出血性大腸菌感染症			86	174
4類 感染症	15 E型肝炎			5	5
	17 A型肝炎	2	2	27	34
	18 エキノコックス症			2	6
	19 黄熱				
	20 オウム病			1	5
	21 回歸熱				
	22 Q熱				
	23 狂犬病				
	25 コクシジオイデス症				
	27 腎症候性出血熱				
	28 炭疽				
29 つつが虫病			7	17	

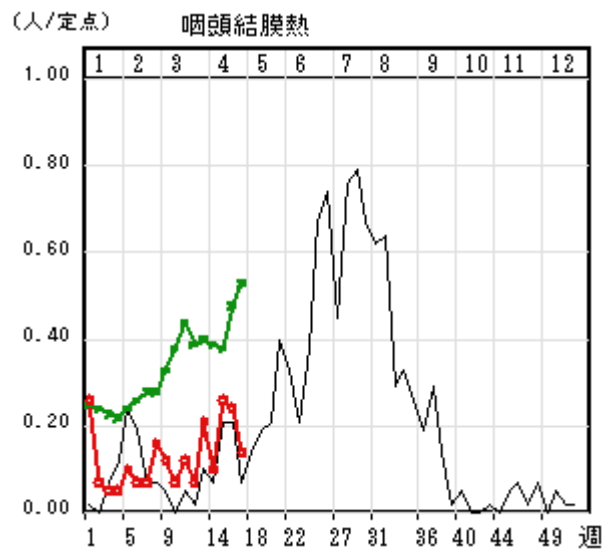
	疾患名	青森県		全国	
		当月	累計	当月	累計
4類 感染症	30 デング熱			3	11
	32 日本紅斑熱				
	33 日本脳炎				
	34 ハンタウイルス肺症候群				
	35 Bウイルス病				
	36 プルセラ症				1
	37 発しんチフス				
	38 ボツリヌス症				
	39 マラリア			4	11
	41 ライム病				
	5類 感染症	43 レジオネラ症			16
45 アメーバ赤痢				33	112
46 ウイルス性肝炎				7	27
47 急性脳炎				4	6
48 クリプトスポリジウム症				1	1
49 クロイツフェルト・ヤコブ病				7	38
50 劇症型溶血性レンサ球菌感染症				5	22
51 後天性免疫不全症候群			1	51	176
52 ジアルジア症				3	15
53 髄膜炎菌性髄膜炎				1	4
54 先天性風しん症候群					
55 梅毒			1	39	101
56 破傷風				7	13
58 パンコマイシン耐性腸球菌感染症			1	6	15

5. 定点把握感染症の推移

○—○ : 当年(青森県)    — : 前年(青森県)    ×—× : 当年(全国)

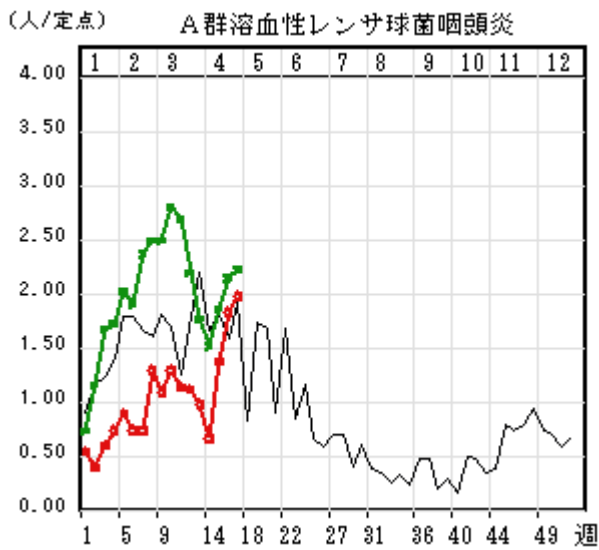


[4月は、横ばい傾向にあります。]

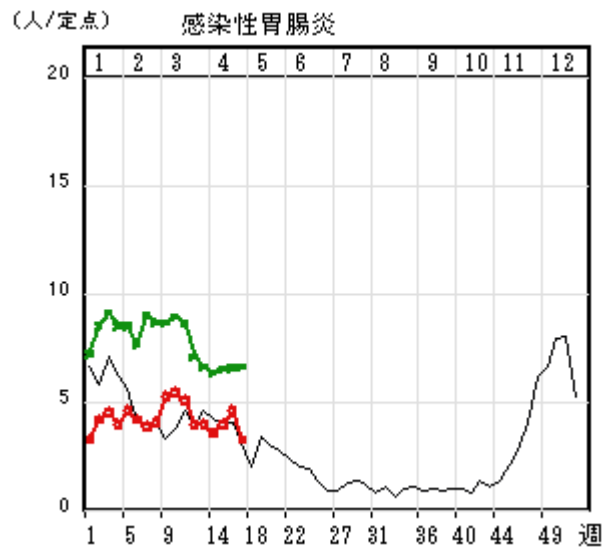


[増減を繰り返しながら推移しています。]

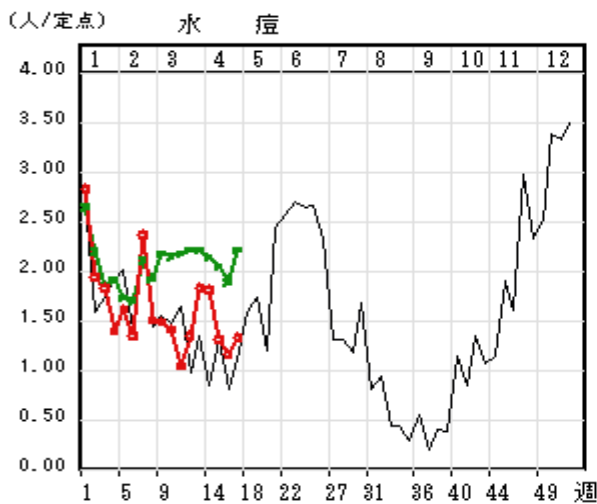
○—○ : 当年 (青森県)    — : 前年 (青森県)    ×—× : 当年 (全国)



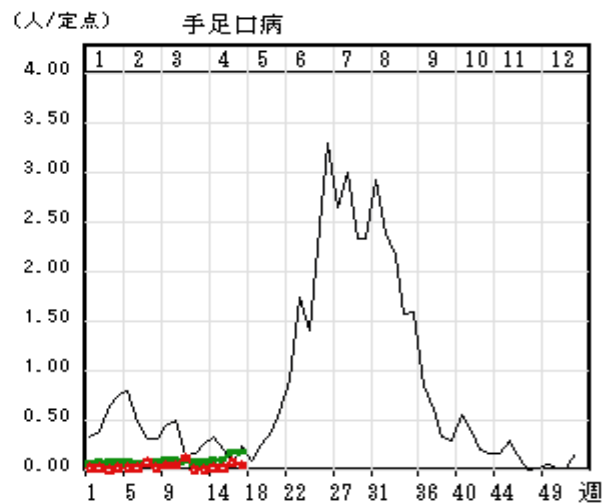
[全国値を下回って推移しています。]



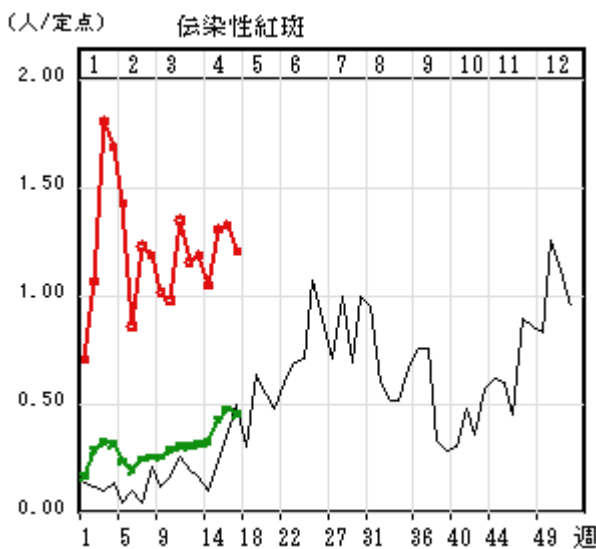
[全国値を下回って推移しています。]



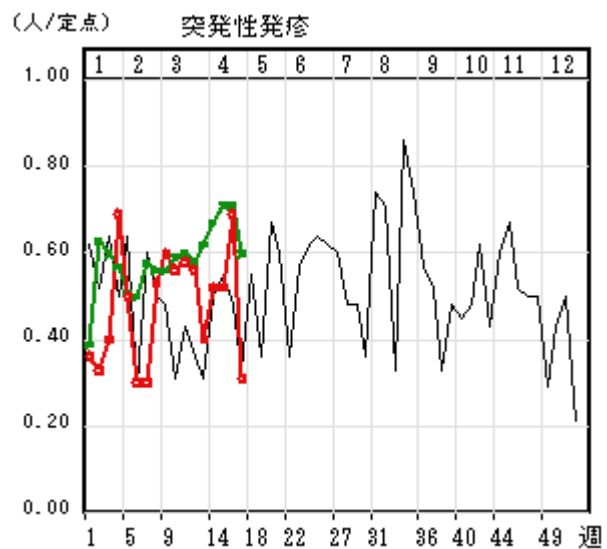
[ほぼ前年と同様に推移しています。]



[低い報告数で推移しています。]

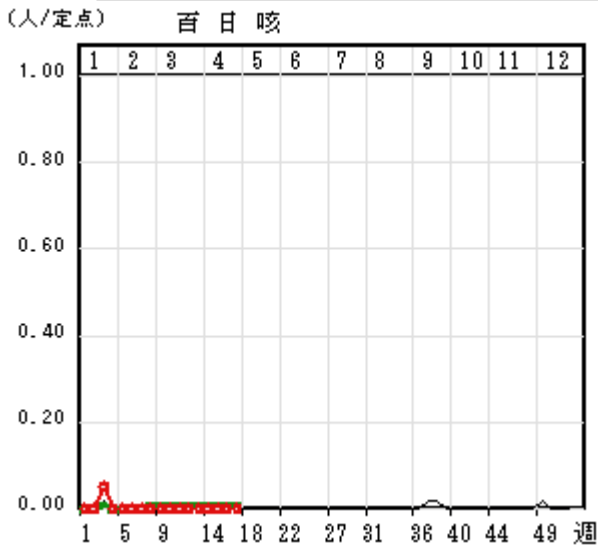


[全国値を上回って推移しています。]

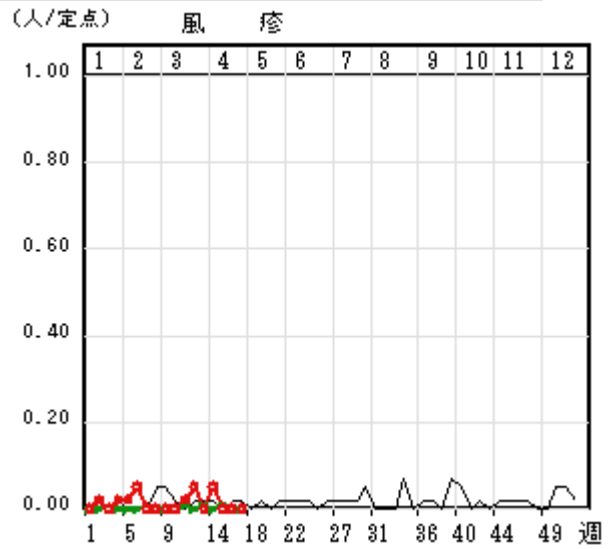


[増減を繰り返しながら推移しています。]

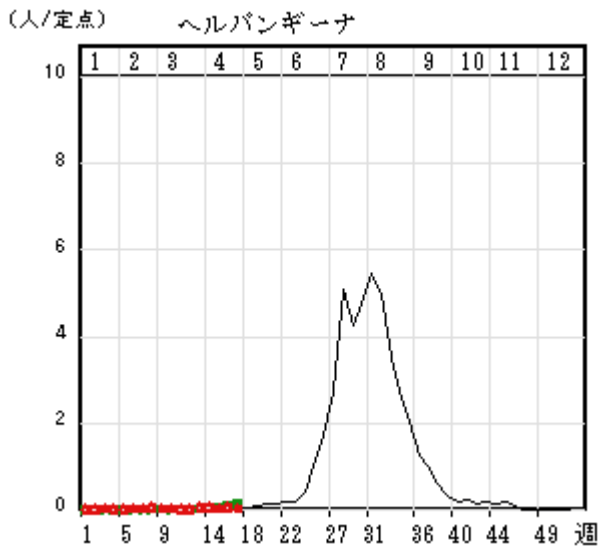
○—○ : 当年 (青森県)    — : 前年 (青森県)    ×—× : 当年 (全国)



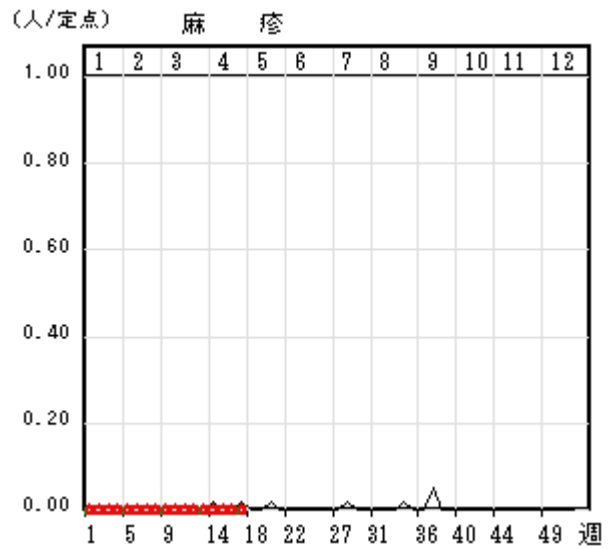
[4月は、発生報告がありませんでした。]



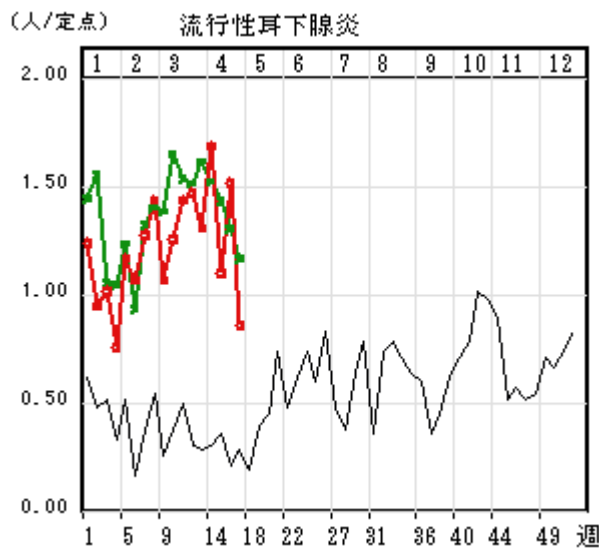
[4月は2件の発生報告がありました。]



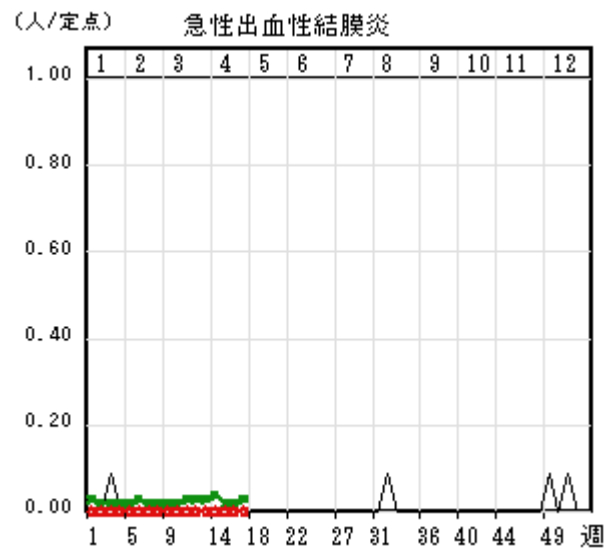
[4月は6件の発生報告がありました。]



[4月は、発生報告がありませんでした。]

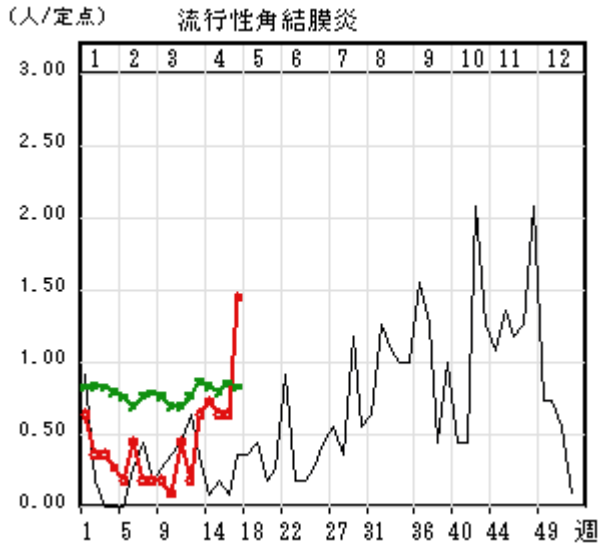


[減少傾向にあります。]

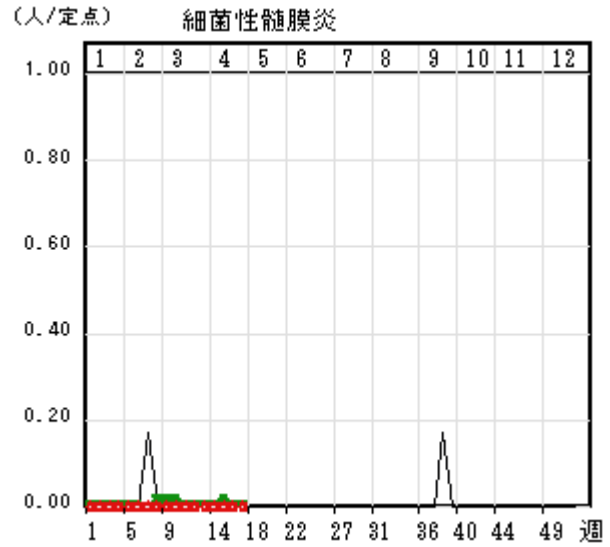


[4月は、発生報告がありませんでした。]

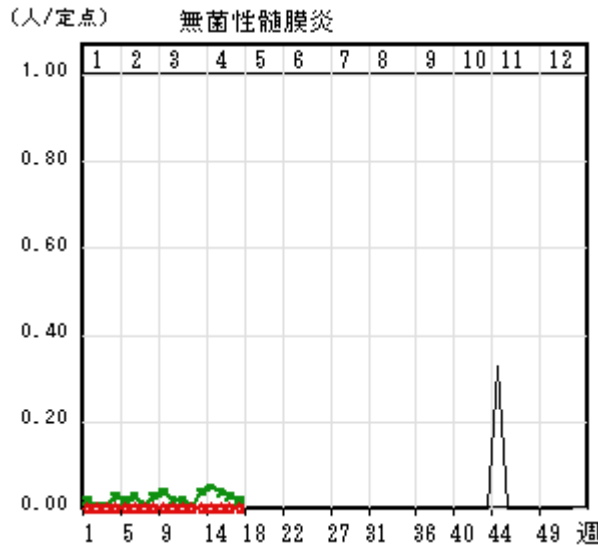
○—○ : 当年 (青森県)    — : 前年 (青森県)    ×—× : 当年 (全国)



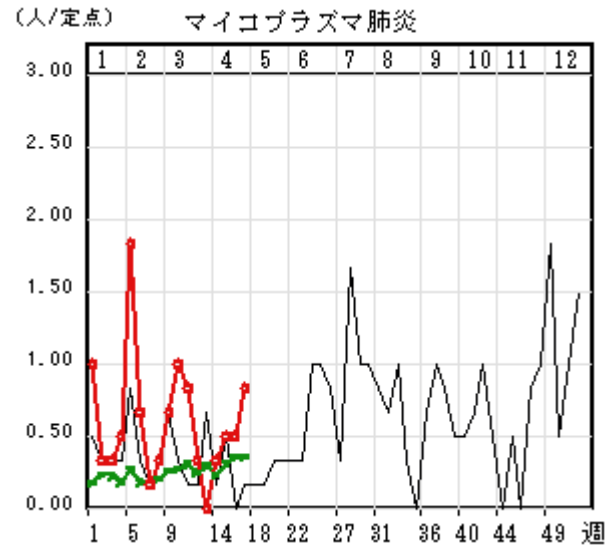
[4月下旬に急増しました。]



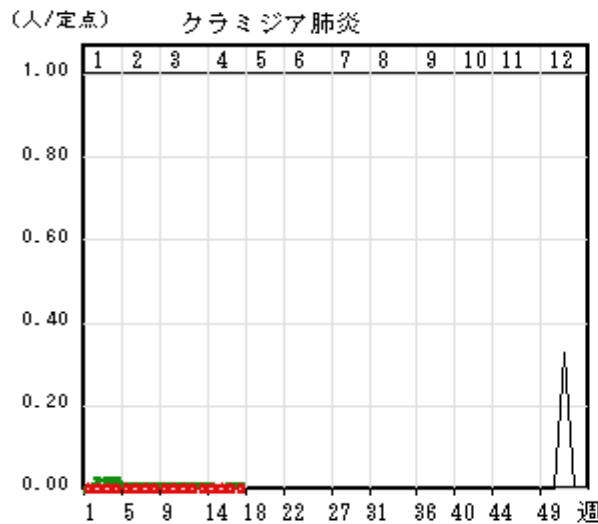
[4月の報告はありませんでした。]



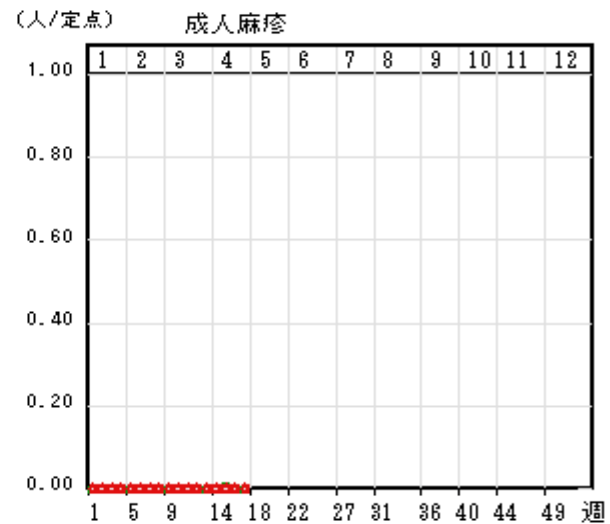
[4月の発生報告はありませんでした。]



[増減を繰り返しながら推移しています。]



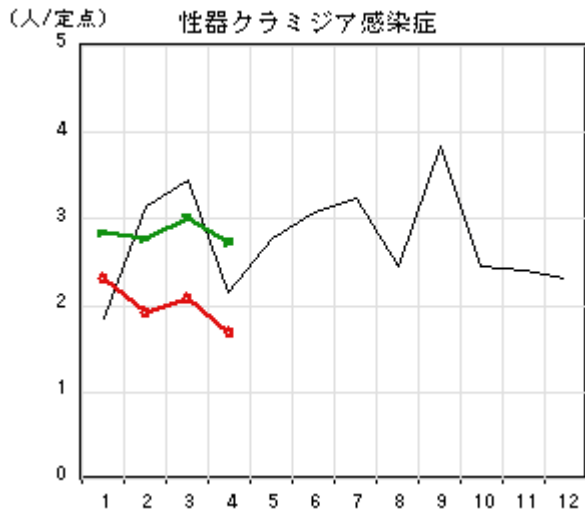
[4月の発生報告はありませんでした。]



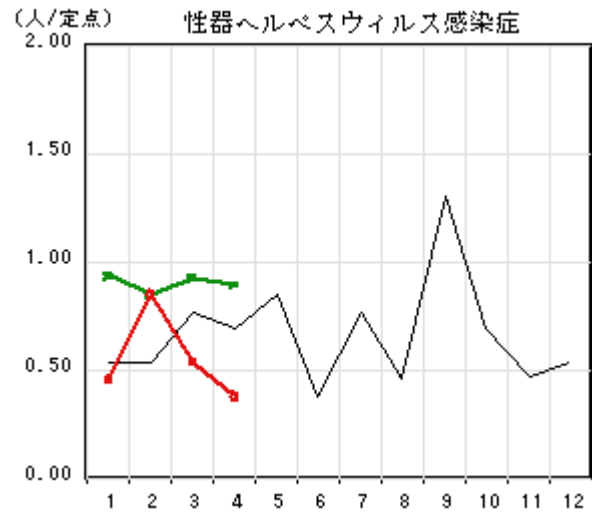
[4月の発生報告はありませんでした。]

## 6.STD 感染症の月別推移

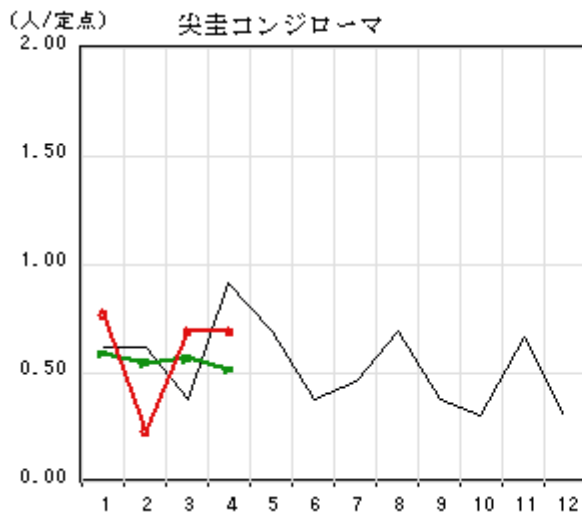
○—○ : 当年 (青森県)    — : 前年 (青森県)    ×—× : 当年 (全国)



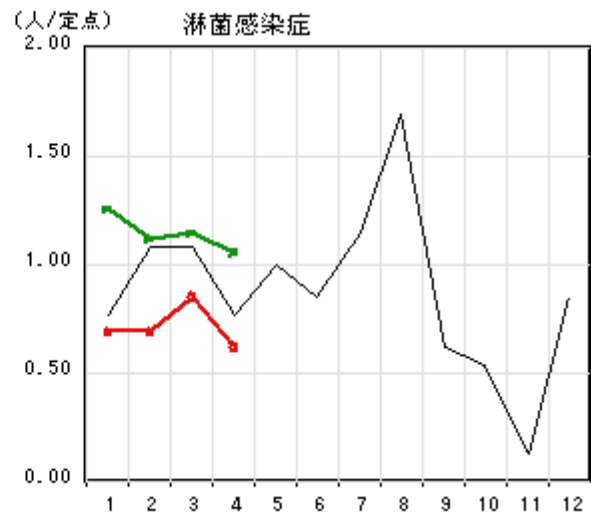
[全国よりやや低い値で推移しています。]



[減少傾向にあります。]



[3月から4月にかけて横ばい傾向にあります。]



[3月より減少しました。]