

# MRAPID

## 青森県感染症発生情報

Monthly Report on Aomori Prefectural Infectious Disease

青森県感染症情報センター

(青森県環境保健センター内：担当 微生物部)

2005年7月 (2005年8月12日発行)

TEL 017-736-5411 FAX 017-736-5419

青森県環境保健センターホームページ

<http://www.pref.aomori.jp/eiken/index.html>

### 1. 第27週から第30週(7月4日~7月31日)までの動向

- 1) STDは6月に比べて患者数が増加し、保健所管内別では、弘前及び八戸保健所管内において、年齢別では、10代後半から20代前半において特に増加しました。また、疾病別では性器ヘルペス、淋菌感染症が増加しました。
- 2) 全数把握届出疾患は次のとおりです。
 

青森保健所管内	つつが虫病：1名
弘前保健所管内	破傷風：1名
八戸保健所管内	つつが虫病：2名
五所川原保健所管内	つつが虫病：2名
上十三保健所管内	腸管出血性大腸菌感染症：1名

### 2. STD発生状況

#### 1) 保健所管内別

	青森		弘前		八戸		五所川原		上十三		むつ		青森県計	
	数	定点	数	定点	数	定点	数	定点	数	定点	数	定点	数	定点
75 性器クラミジア	13	4.33	20	6.7	4	2.00			5	2.50			42	3.23
76 性器ヘルペス			5	1.7	4	2.00	1	0.50					10	0.77
77 尖形コンジローマ			2	0.7	4	2.00							6	0.46
78 淋菌感染症	4	1.33	1	0.3	9	4.50			1	0.50			15	1.15

#### 2) 年齢別・性別

年齢	75 性器クラミジア		76 性器ヘルペス		77 尖形コンジローマ		78 淋菌感染症		青森県計	
	男	女	男	女	男	女	男	女	男	女
0~1										
1~4										
5~9										
10~14										
15~19	1	10		1			1		2	11
20~24	5	15	1		1	3	4		11	18
25~29	3	2	1	1	2		1	1	7	4
30~34	1	2	1				1		3	2
35~39	1		1	2			1		3	2
40~44	1	1					3		4	1
45~49				1			1		1	1
50~54							2		2	
55~59										
60~64										
65~69										
70~			1						1	
合計	12	30	5	5	3	3	14	1	34	39

### 3. 薬剤耐性菌発生状況

#### 1) 採取部位別

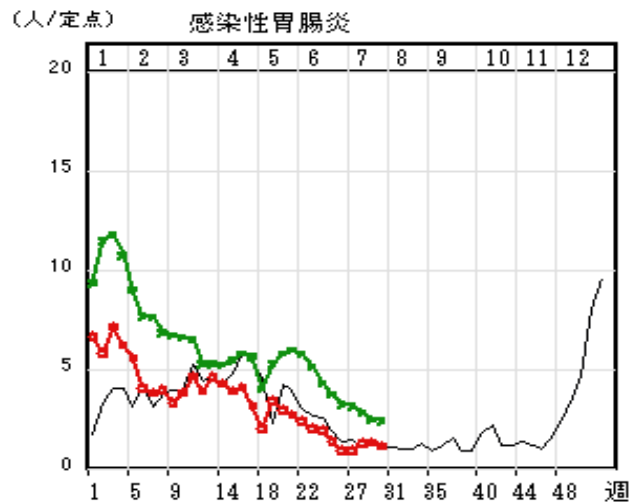
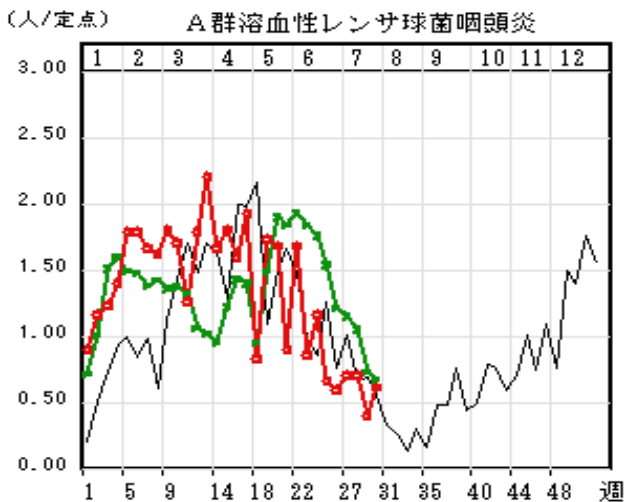
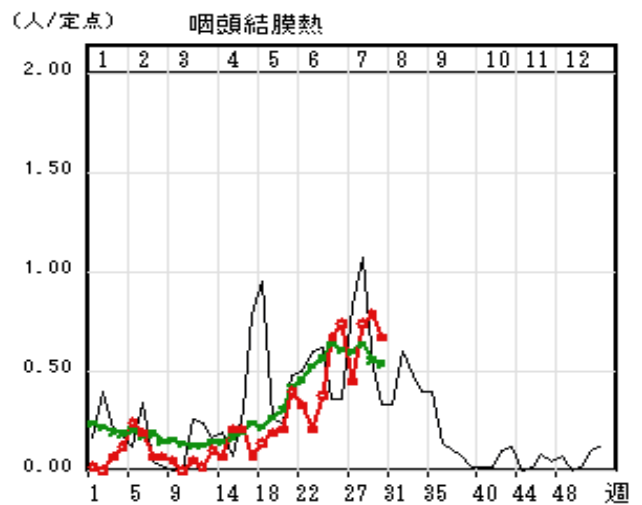
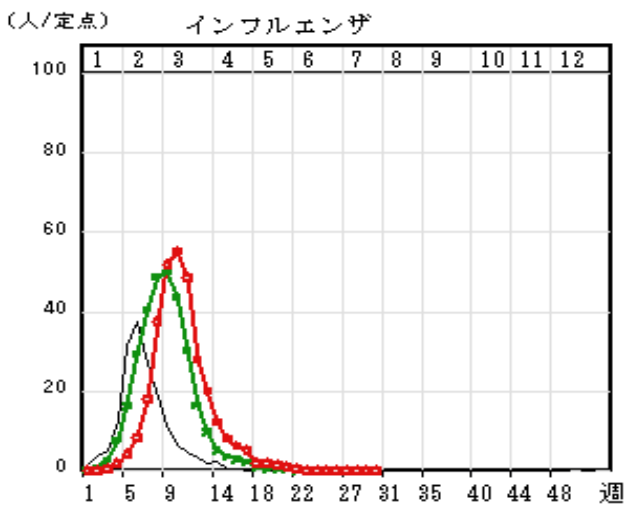
	採取部位別											青森県合計
	喀痰	留置カテーテル	術創部(創部感染)	耳漏液	気管洗浄液	血液	髄液	胸水	腹水	膿	その他	
85 メチシリン耐性黄色ブドウ球菌感染症	5		1								1	7
81 ペニシリン耐性肺炎球菌感染症												
86 薬剤耐性緑膿菌感染症												

4. 全数把握感染症 (2005年)

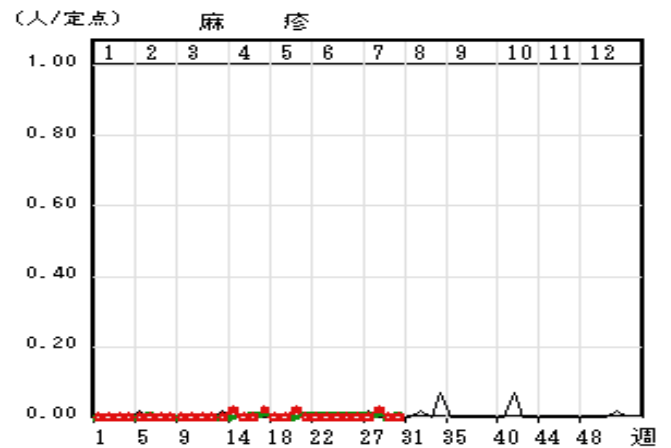
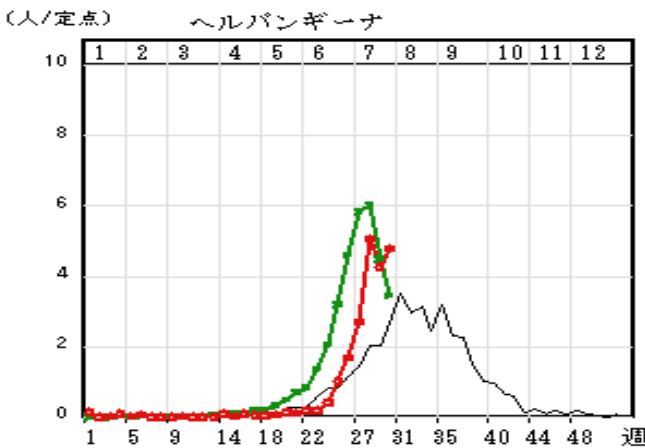
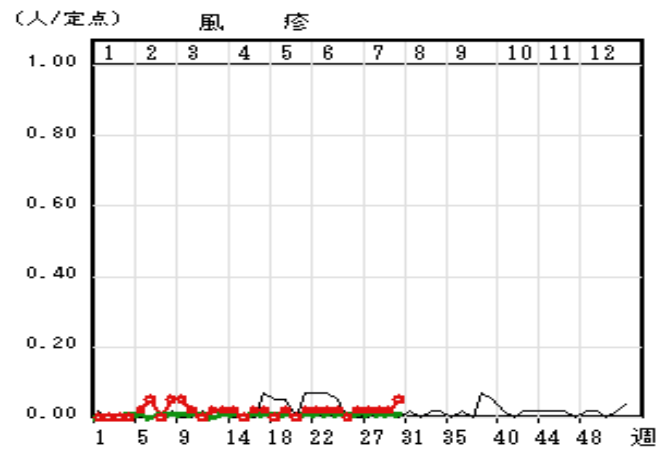
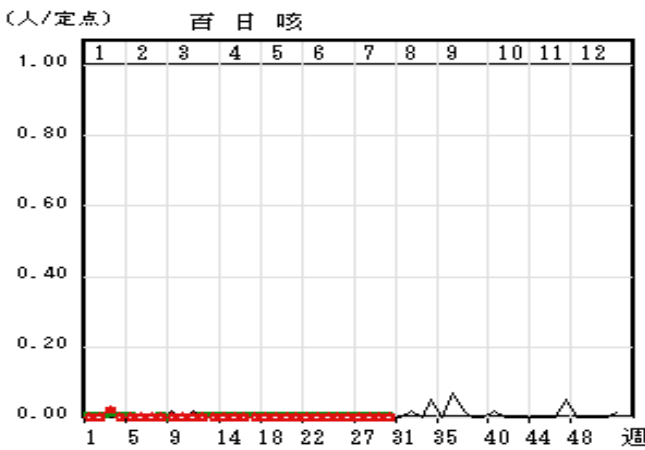
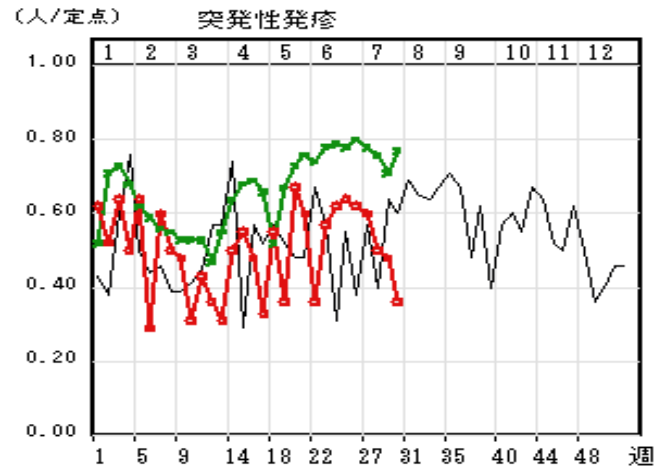
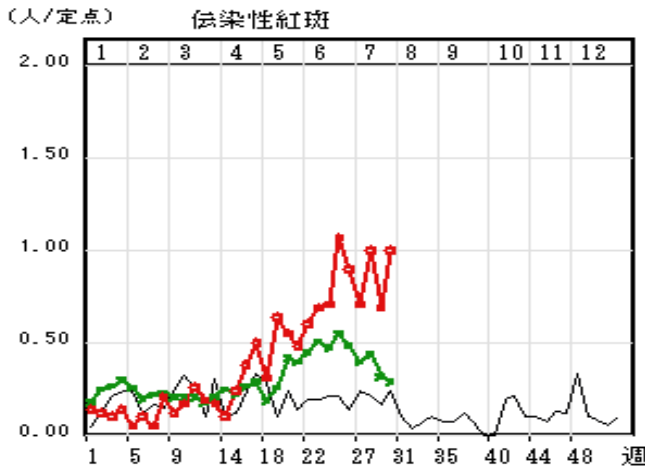
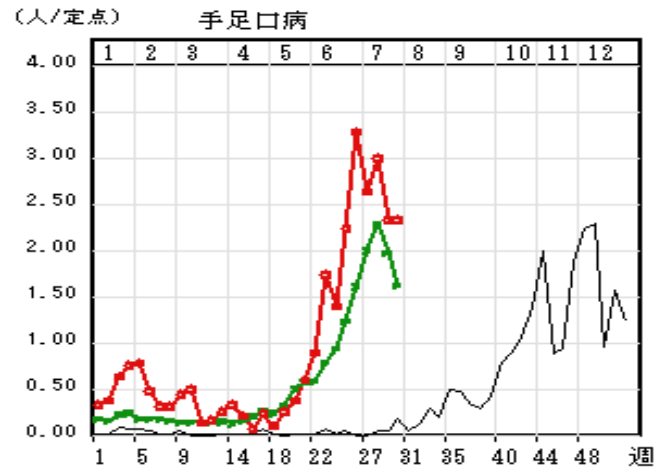
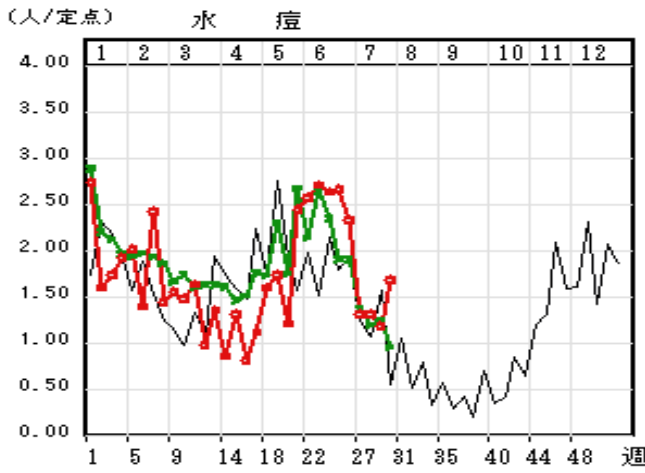
	疾患名	青森県		全国			疾患名	青森県		全国		
		当月	累計	当月	累計			当月	累計			
1類 感染症	1 エボラ出血熱					4類 感染症	32 日本紅斑熱			5	13	
	2 クリミア・コンゴ出血熱						33 日本脳炎					
	5 ベスト						34 ハンタウイルス肺症候群					
	6 マールブルグ病						35 Bウイルス病					
	7 ラッサ熱						36 ブルセラ症					
	2類 感染症	8 急性灰白髄炎						37 発しんチフス				
		9 コレラ			4		25	38 ボツリヌス症				
10 細菌性赤痢			1	45	271	39 マラリア			3	27		
11 ジフテリア						41 ライム病			1	2		
12 腸チフス				5	20	43 レジオネラ症			29	82		
13 パラチフス				1	6	5類 感染症	45 アメーバ赤痢		2	27	189	
3類		14 腸管出血性大腸菌感染症	1	6	591		1,354	46 ウイルス性肝炎			12	69
	4類 感染症	18 エキノコックス症			1		4	48 クリプトスポリジウム症				3
		19 黄熱						49 クロイツフェルト・ヤコブ病		1	3	35
20 オウム病					19		50 劇症型溶血性レンサ球菌感染症		1	2	12	
21 回帰熱							51 後天性免疫不全症候群		8	34	310	
22 Q熱				1	4		52 ジアルジア症			3	16	
23 狂犬病						53 髄膜炎菌性髄膜炎				3		
25 コクシジオイデス症				1	1	54 先天性風しん症候群						
27 腎症候性出血熱					55 梅毒		1	23	157			
28 炭疽					56 破傷風	1	1	5	27			
29 つつが虫病	5	11	6	69	58 バンコマイシン耐性腸球菌感染症			4	18			
30 デング熱				13								

5. 定点把握感染症の推移

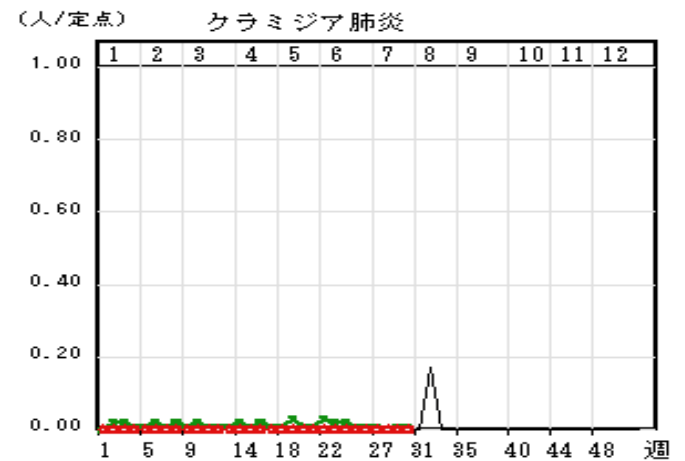
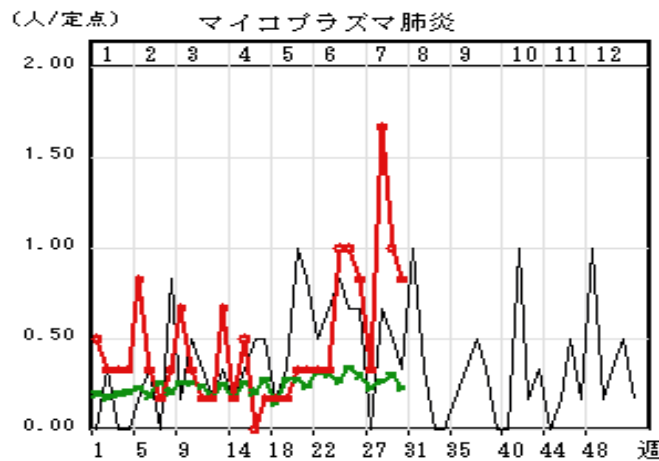
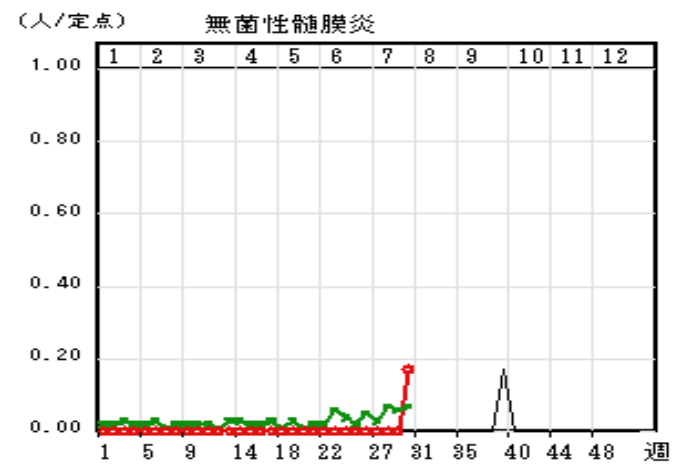
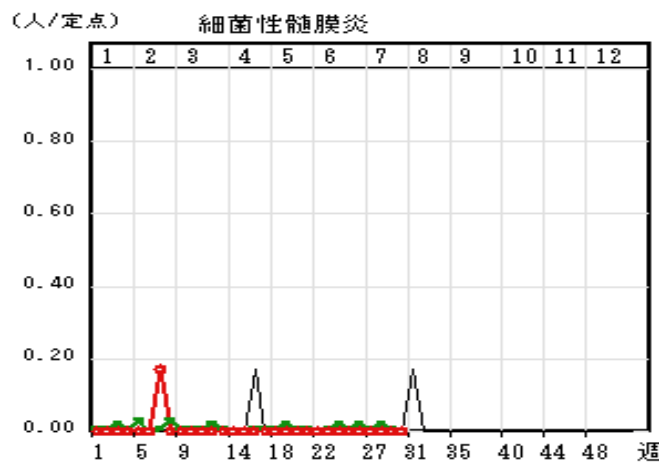
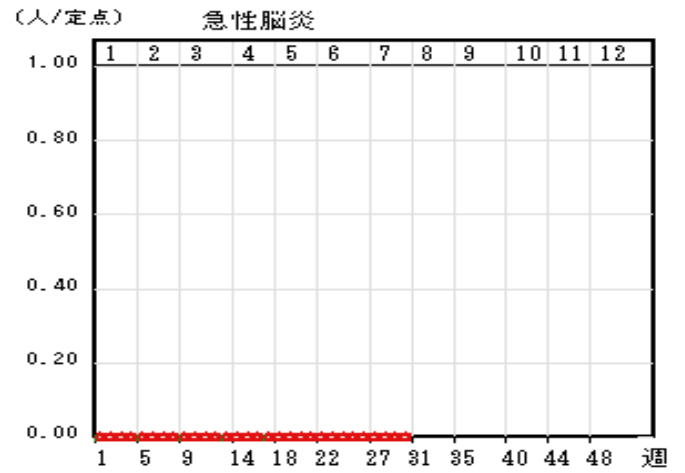
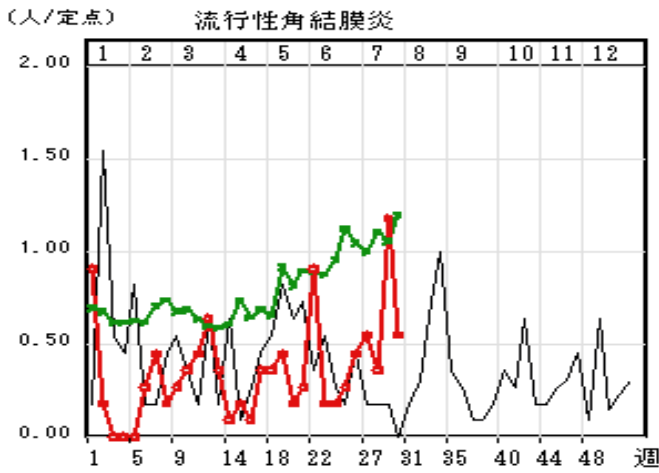
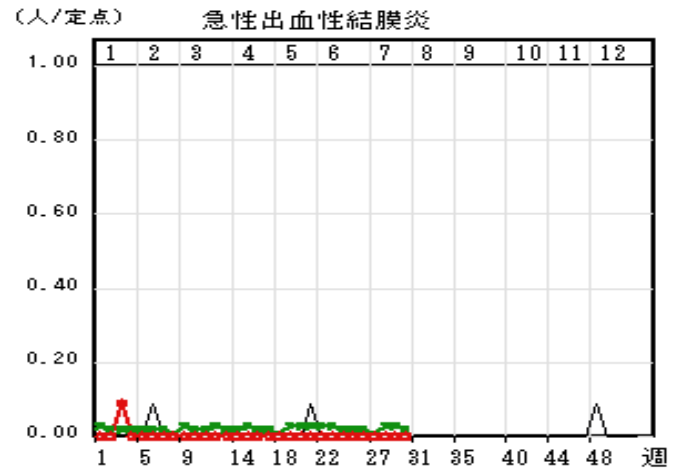
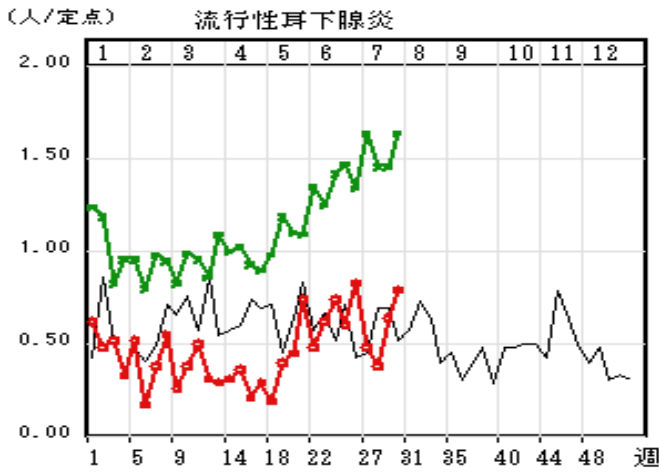
○—○ : 当年(青森県)    — : 前年(青森県)    ×—× : 当年(全国)



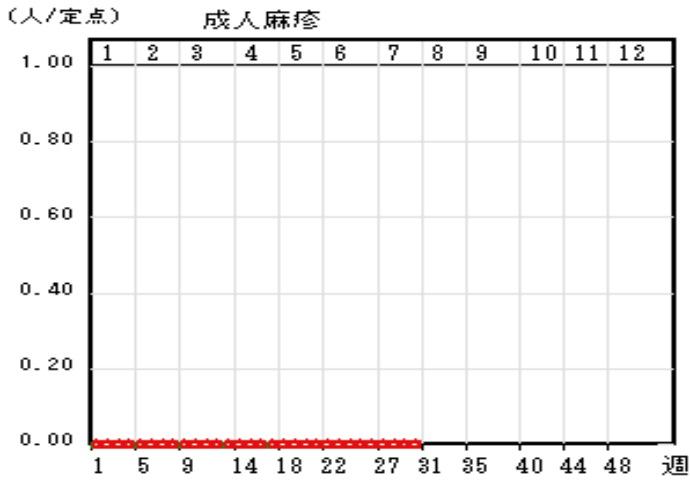
○—○ : 当年 (青森県)    — : 前年 (青森県)    ×—× : 当年 (全国)



○—○ : 当年 (青森県)    — : 前年 (青森県)    ×—× : 当年 (全国)



○—○ : 当年 (青森県) — : 前年 (青森県) ×—× : 当年 (全国)



## 6.STD 感染症の月別推移

