

MRAPID

青森県感染症発生情報

2004年11月

Monthly Report on Aomori Prefectural Infectious Disease

青森県感染症情報センター

(青森県環境保健センター内: 担当 微生物部)

TEL 017-736-5411 FAX 017-736-5419

青森県ホームページ <http://www.pref.aomori.jp/>

1. 第45週から第49週(11月1日~12月5日)までの動向

- STDの定点あたり報告数が多いのは弘前保健所管内、次いで青森保健所管内です。年齢別では15歳から29歳までの年齢層が全体の約7割を占めています。性別の内訳については、性器クラミジア感染症において、女性が多い報告数となっています。尖形コンジローマについては、再び増加傾向にあります。
- 全数把握疾患の届出状況
 - 腸管出血性大腸菌感染症 : 八戸保健所1名(O26)、上十三保健所2名(O157)。
 - つつがむし病 : 青森保健所管内1名、八戸保健所1名、上十三保健所1名
 - 破傷風 : 弘前保健所管内1名

2. STD発生状況

1) 保健所管内別

	青森		弘前		八戸		五所川原		上十三		むつ		青森県計	
	数	定点	数	定点	数	定点	数	定点	数	定点	数	定点	数	定点
75 性器クラミジア	9	3.00	22	7.3	8	4.00			7	3.50	1	1.00	47	3.62
76 性器ヘルペス	1	0.33	4	1.33	1	0.50	1	0.50					7	0.54
77 尖形コンジローマ	2	0.67	3	1.00	1	0.50							6	0.46
78 淋菌感染症	5	1.67	2	0.67	1	0.50			1	0.50			9	0.69

2) 年齢別・性別

年齢	75 性器クラミジア		76 性器ヘルペス		77 尖形コンジローマ		78 淋菌感染症		青森県計		
	男	女	男	女	男	女	男	女	男	女	
0歳											
1~4歳											
5~9歳											
10~14歳											
15~19歳	1	10	1	1			2	1	1	3	14
20~24歳	5	10	1		1		1		8	10	
25~29歳	5	6		1	1		2	1	8	8	
30~34歳	3	2					1	1	4	4	
35~39歳		2		1	1		1		2	3	
40~44歳		1								1	
45~49歳	1								1		
50~54歳											
55~59歳				1						1	
60~64歳	1								1		
65~69歳											
70歳以上				1					1		
合計	16	31	3	4	3	3	6	3	28	41	

3. 薬剤耐性菌発生状況

1) 採取部位別

	採取部位別											青森県合計
	喀痰	留置カテーテル	術創部(創部感染)	耳漏液	器官洗浄液	血液	髄液	胸水	腹水	膿	その他	
85 メチシリン耐性黄色ブドウ球菌感染症											2	2
81 ペニシリン耐性肺炎球菌感染症												
86 薬剤耐性緑膿菌感染症												

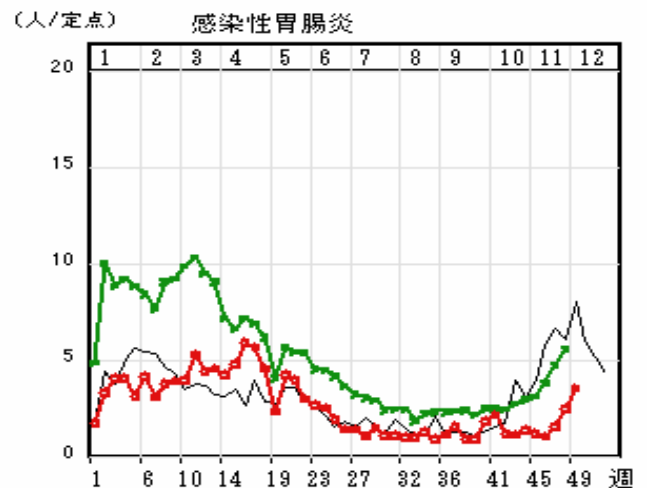
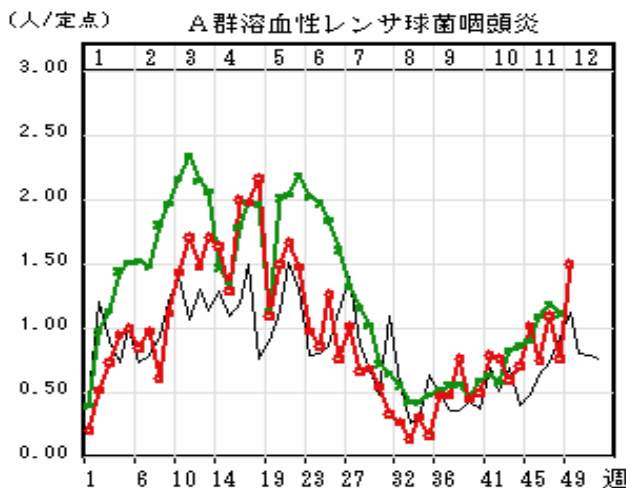
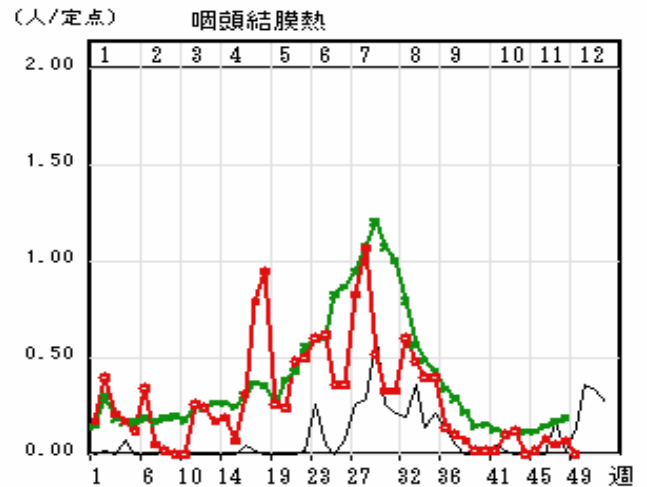
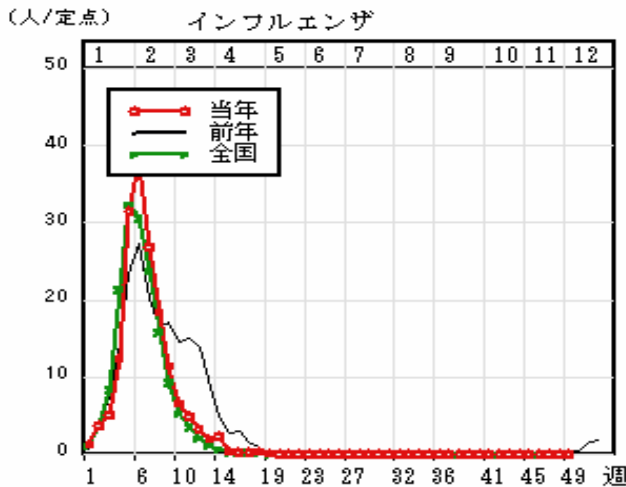
4. 全数把握感染症（全国分は48週までの累計）

	疾患名	青森県		全国	
		当月	累計	当月	累計
1類 感染症	1 エボラ出血熱				
	2 クリミア・コンゴ出血熱				
	5 ベスト				
	6 マールブルグ病				
	7 ラッサ熱				
2類 感染症	8 急性灰白髄炎				
	9 コレラ		2	3	73
	10 細菌性赤痢			24	481
	11 ジフテリア				
	12 腸チフス			3	54
	13 パラチフス			3	76
3類	14 腸管出血性大腸菌感染症	3	28	154	3,197
4類 感染症	18 エキノコックス症				8
	19 黄熱				
	20 オウム病		2		32
	21 回歸熱				
	22 Q熱				6
	23 狂犬病				
	25 コクシジオイデス症				5
	27 腎症候性出血熱				
	28 炭疽				
	29 つつが虫病	3	5	54	136
	30 デング熱			2	32

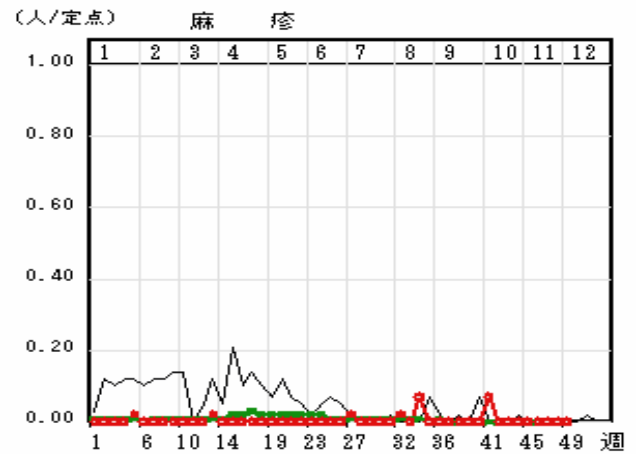
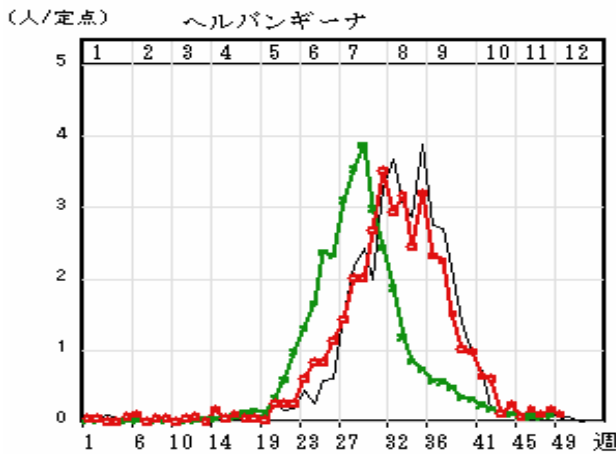
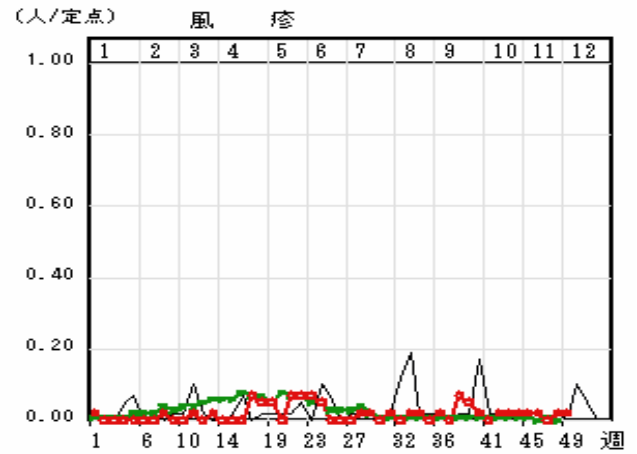
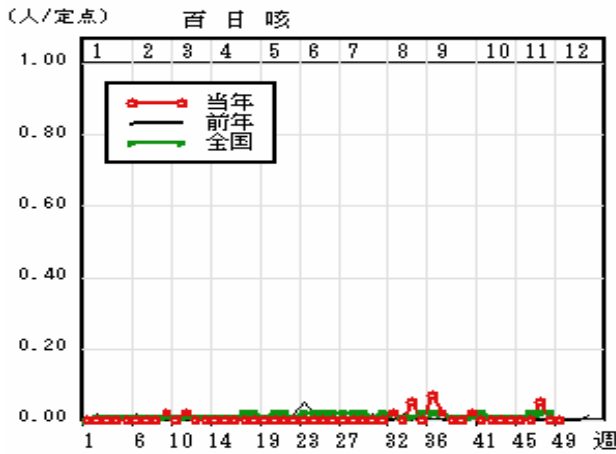
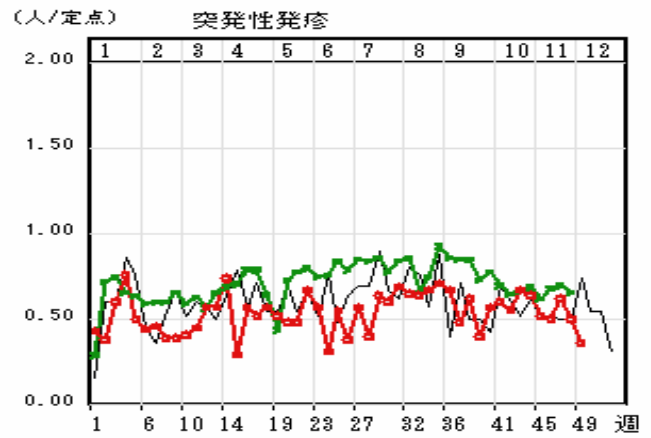
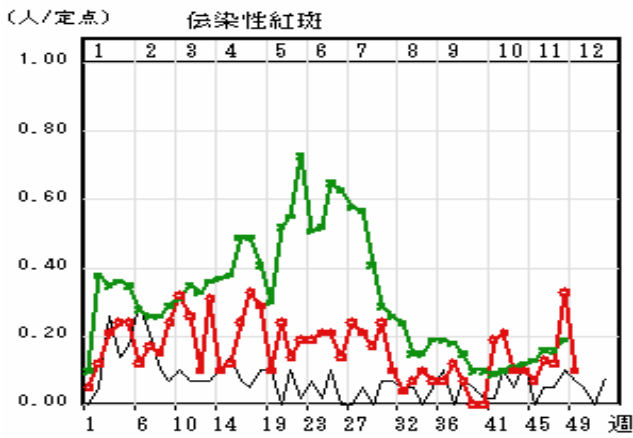
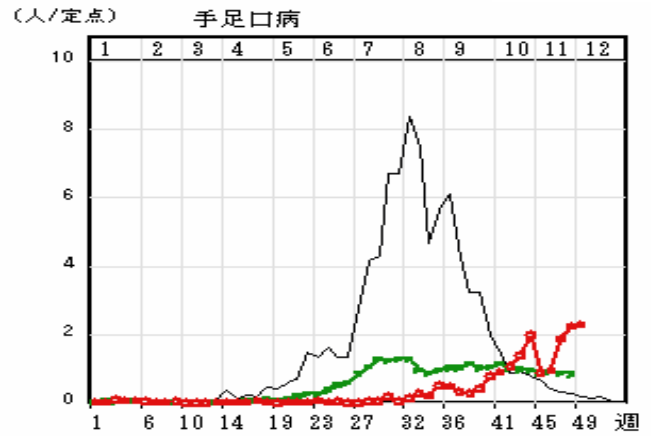
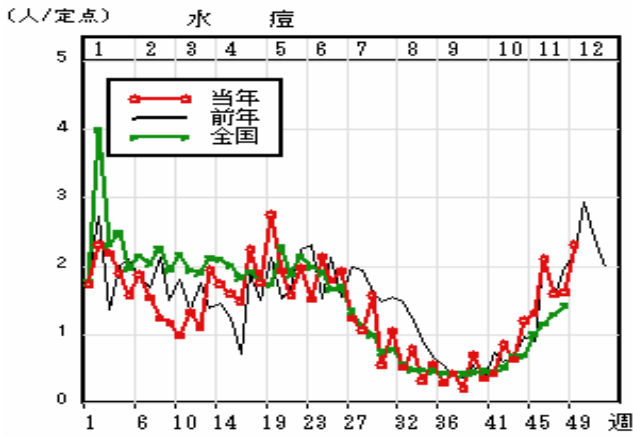
	疾患名	青森県		全国		
		当月	累計	当月	累計	
4類 感染症	32 日本紅斑熱			1	39	
	33 日本脳炎				2	
	34 ハンタウイルス肺症候群					
	35 Bウイルス病					
	36 ブルセラ症					
	37 癩しんチフス					
	38 ボツリヌス症					
	39 マラリア			5	50	
	41 ライム病				6	
	43 レジオネラ症			13	87	
	5類 感染症	45 アメーバ赤痢			20	299
		46 ウイルス性肝炎	2	10	10	129
		48 クリプトスポリジウム症				63
49 クロイツフェルト・ヤコブ病		1	6	6	81	
50 劇症型溶血性レンサ球菌感染症					28	
51 後天性免疫不全症候群		3	38	38	495	
52 ジアルジア症				5	49	
53 髄膜炎菌性髄膜炎			1		14	
54 先天性風しん症候群					4	
55 梅毒			1	23	240	
56 破傷風		1	1	3	41	
58 パンコマイシン耐性腸球菌感染症					39	

5. 定点把握感染症の推移

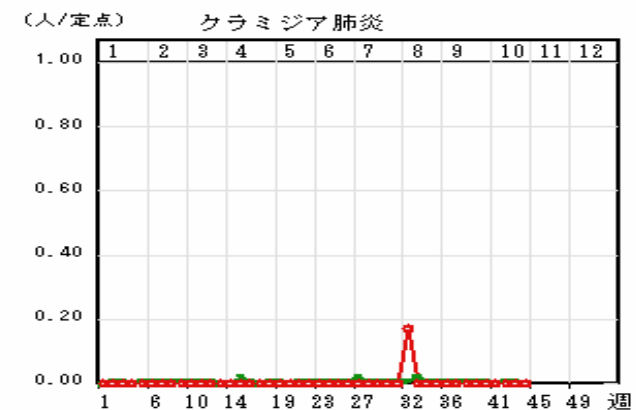
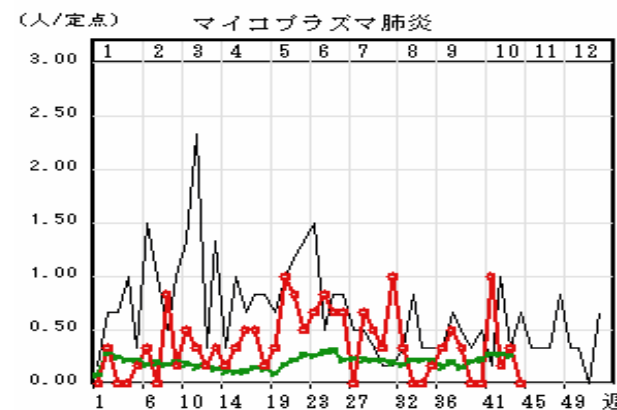
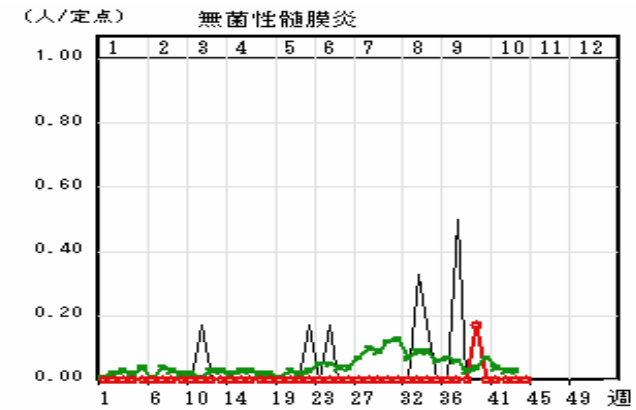
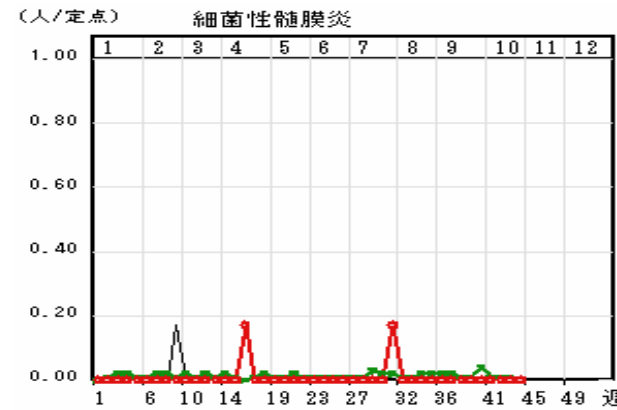
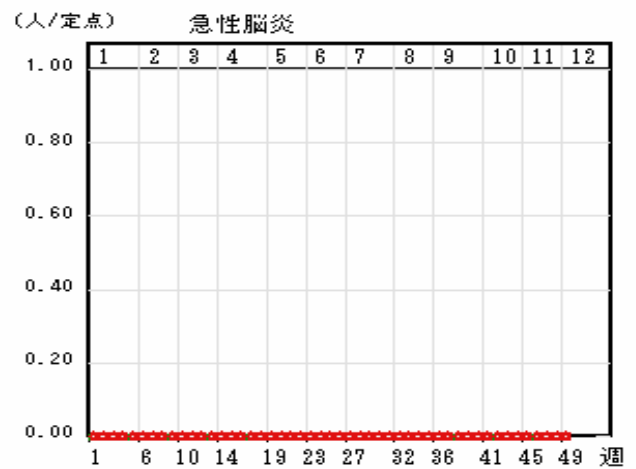
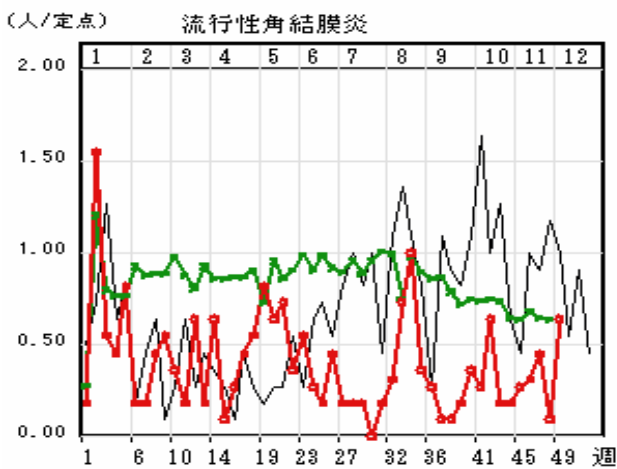
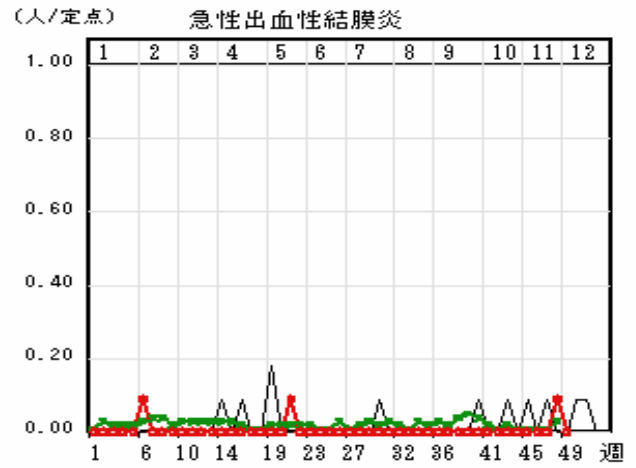
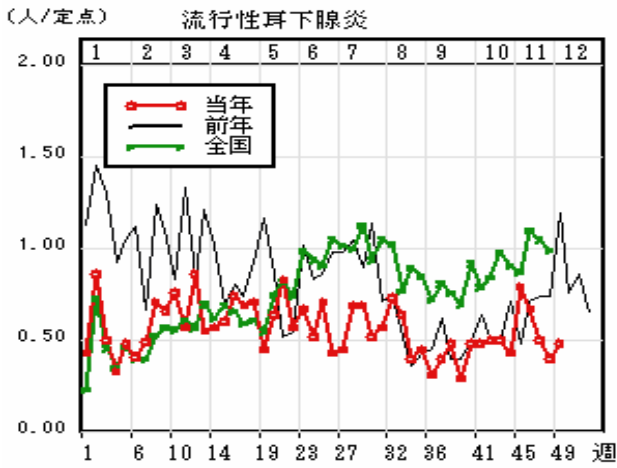
○—○：当年（青森県） ———：前年（青森県） ×——×：当年（全国）



○—○ : 当年 (青森県) — : 前年 (青森県) ×—× : 当年 (全国)



○—○ : 当年 (青森県) — : 前年 (青森県) ×—× : 当年 (全国)



○—○ : 当年 (青森県) — : 前年 (青森県) ×—× : 当年 (全国)

