

MRAPID

青森県感染症発生情報

Monthly Report on Aomori Prefectural Infectious Disease

青森県感染症情報センター

(青森県環境保健センター内：担当 微生物部)

2004年8月 (2004年9月10日発行)

TEL 017-736-5411 FAX 017-736-5419

青森県ホームページ <http://www.pref.aomori.jp/>

1. 第32週から第35週(8月2日~8月29日)までの動向

1) STDの定点あたり報告数が多いのは八戸保健所管内、次いで青森、弘前保健所管内です。年齢別では15歳から29歳までの年齢層が全体の約6割を占めています。男性の合計は女性の約2倍であり、性器ヘルペス、尖形コンジローマ、淋菌においては70%以上が男性です。

2) 全数把握疾患の保健所管内別届出状況は次のとおりです。

オウム病：上十三保健所 1名

コレラ：青森保健所 1名、五所川原保健所 1名、

腸管出血性大腸菌感染症：青森保健所 1名、弘前保健所 4名、八戸保健所 1名、上十三保健所管内 1名。

2. STD発生状況

1) 保健所管内別

	青森		弘前		八戸		五所川原		上十三		むつ		青森県計	
	数	定点	数	定点	数	定点	数	定点	数	定点	数	定点	数	定点
75 性器クラミジア	12	4.00	11	3.7	12	6.00			8	4.00			43	3.31
76 性器ヘルペス	2	0.67	3	1.00	9	4.50			1	0.50			15	1.15
77 尖形コンジローマ			3	1.00	6	3.00			1	0.50			10	0.77
78 淋菌感染症	6	2.00	2	0.67	10	5.00			2	1.00			20	1.54

2) 年齢別・性別

年齢	75 性器クラミジア		76 性器ヘルペス		77 尖形コンジローマ		78 淋菌感染症		青森県計	
	男	女	男	女	男	女	男	女	男	女
0歳										
1~4歳										
5~9歳										
10~14歳										
15~19歳	3	7				1	1	1	5	8
20~24歳	7	10	2			2	2	4	15	12
25~29歳	2	4	1			1	1	3	7	6
30~34歳	2	1	2			2		2	8	1
35~39歳	1	1	3	1				2	6	2
40~44歳	3		1			1		4	9	
45~49歳	2		1				1	1	4	
50~54歳										
55~59歳										
60~64歳			1				1		2	
65~69歳			2						2	
70歳以上				1						1
合計	20	23	13	2	7	3	18	2	58	30

3. 薬剤耐性菌発生状況

1) 採取部位別

	採取部位別											青森県合計
	喀痰	留置カテーテル	術創部(創部感染)	耳漏液	器官洗浄液	血液	髄液	胸水	腹水	膿	その他	
85 メチシリン耐性黄色ブドウ球菌感染症			2								2	4
81 ペニシリン耐性肺炎球菌感染症												
86 薬剤耐性緑膿菌感染症												

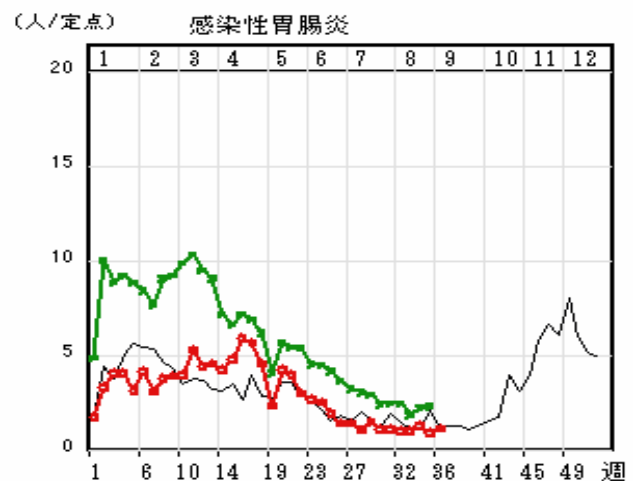
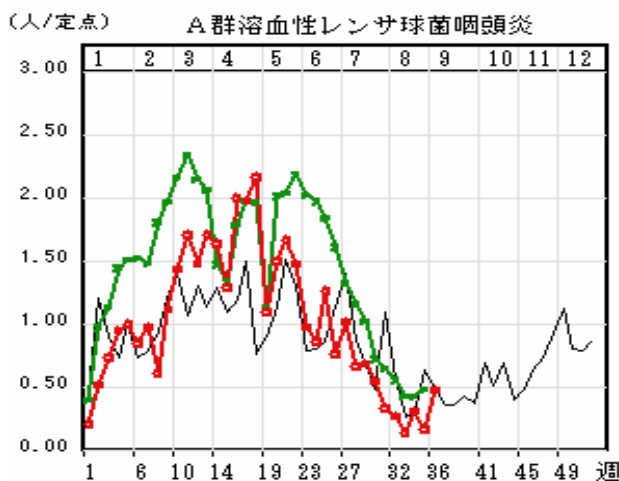
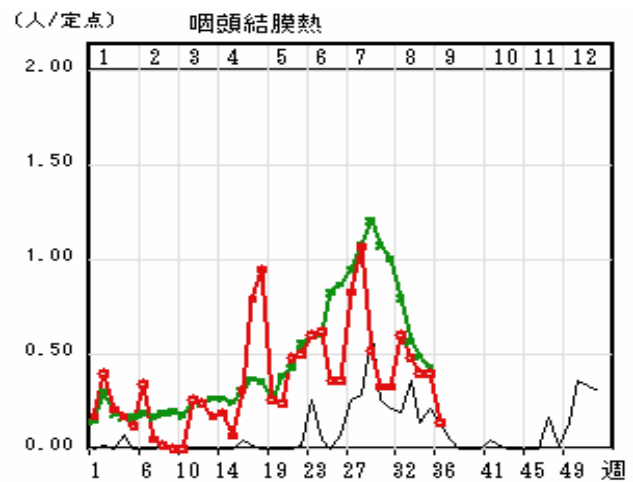
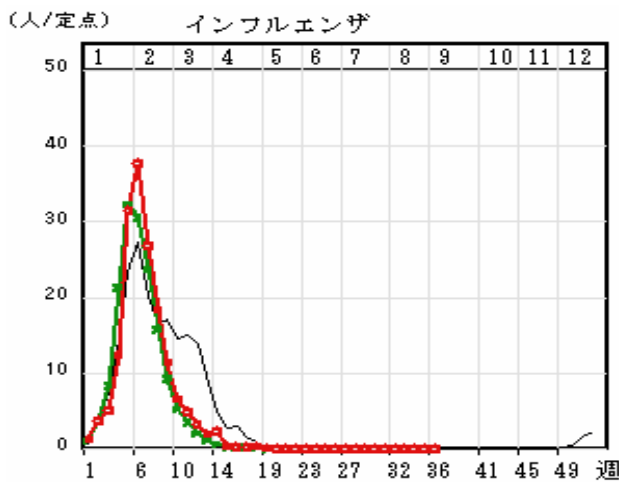
4. 全数把握感染症

	疾患名	青森県		全国	
		当月	累計	当月	累計
1類 感染症	1 エボラ出血熱				
	2 クリミア・コンゴ出血熱				
	5 ペスト				
	6 マールブルグ病				
	7 ラッサ熱				
2類 感染症	8 急性灰白髄炎				
	9 コレラ	2	2	13	48
	10 細菌性赤痢			73	318
	11 ジフテリア				
	12 腸チフス			7	36
	13 パラチフス			8	50
3類	14 腸管出血性大腸菌感染症	7	20	809	2,332
4類 感染症	18 エキノコックス症				7
	19 黄熱				
	20 オウム病	1	2		26
	21 回帰熱				
	22 Q熱				5
	23 狂犬病				
	25 コクシジオイデス症				1
	27 腎症候性出血熱				
	28 炭疽				
	29 つつが虫病		2	1	73
	30 デング熱			9	17

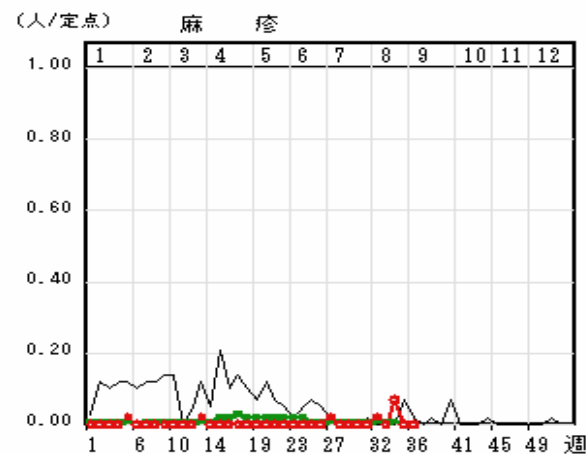
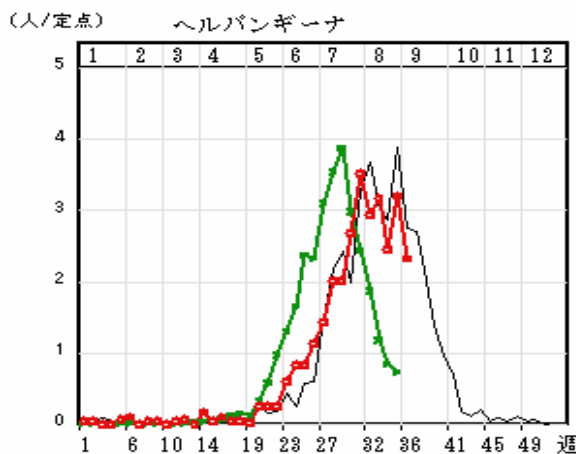
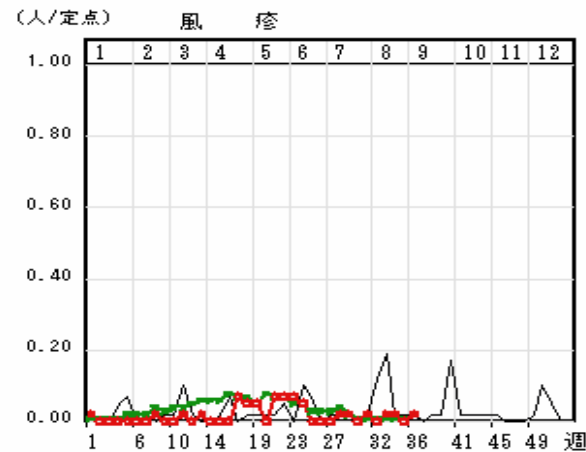
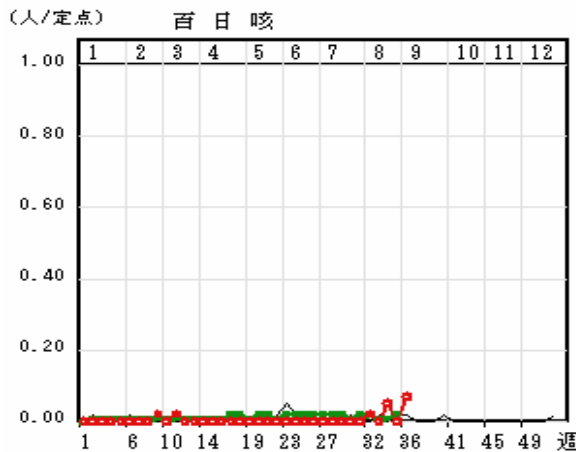
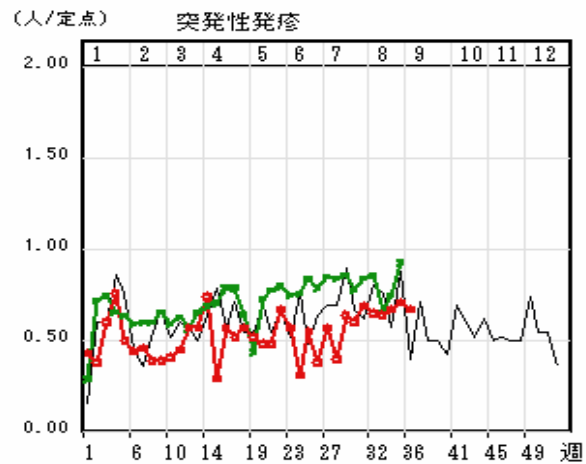
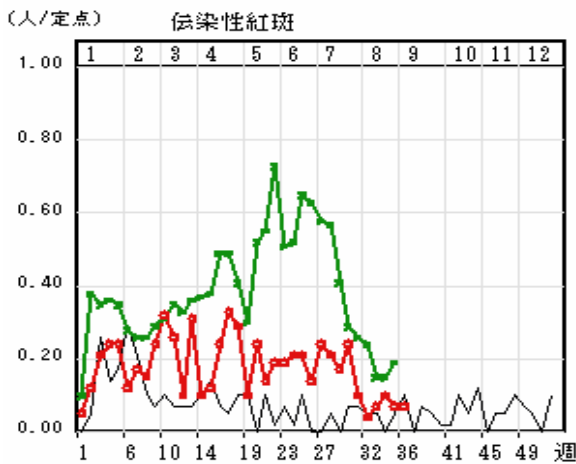
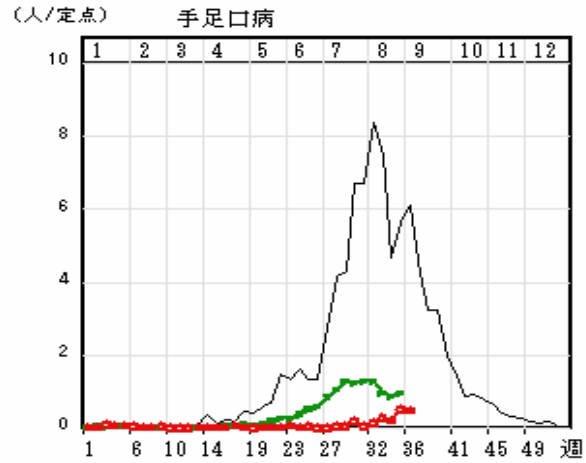
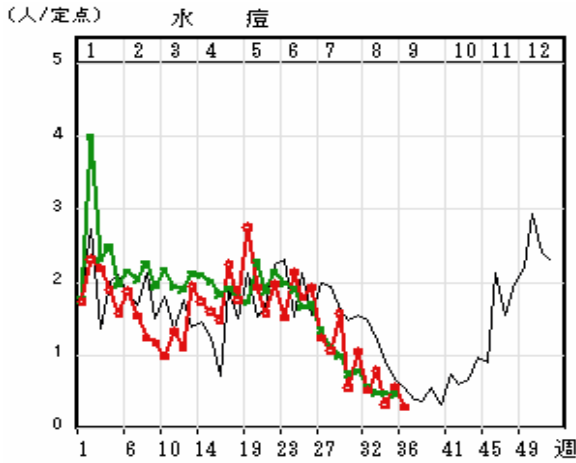
	疾患名	青森県		全国		
		当月	累計	当月	累計	
4類 感染症	32 日本紅斑熱			8	23	
	33 日本脳炎					
	34 ハンタウイルス肺症候群					
	35 Bウイルス病					
	36 プルセラ症					
	37 発しんチフス					
	38 ポツリヌス症					
	39 マラリア			6	31	
	41 ライム病			2	6	
	43 レジオネラ症			6	56	
	45 アメーバ赤痢			28	222	
	5類 感染症	46 ウイルス性肝炎	2	10	93	
		48 クリプトスポリジウム症		2	6	
49 クロイツフェルト・ヤコブ病		1	7	63		
50 劇症型溶血性レンサ球菌感染症				3	25	
51 後天性免疫不全症候群		2	48	354		
52 ジアルジア症				5	30	
53 髄膜炎菌性髄膜炎		1	1	12		
54 先天性風しん症候群					2	
55 梅毒		1	19	171		
56 破傷風				2	28	
58 パンコマイシン耐性腸球菌感染症				3	29	

5. 定点把握感染症の推移

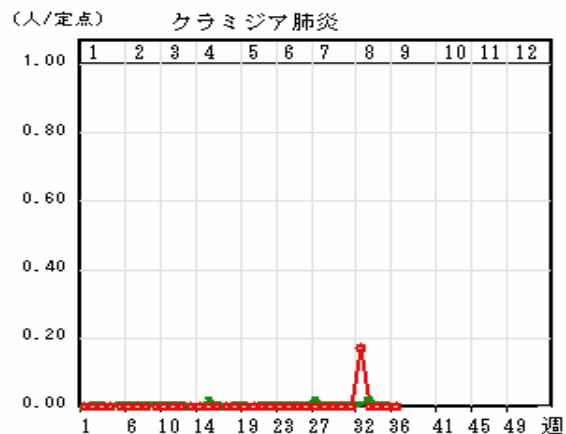
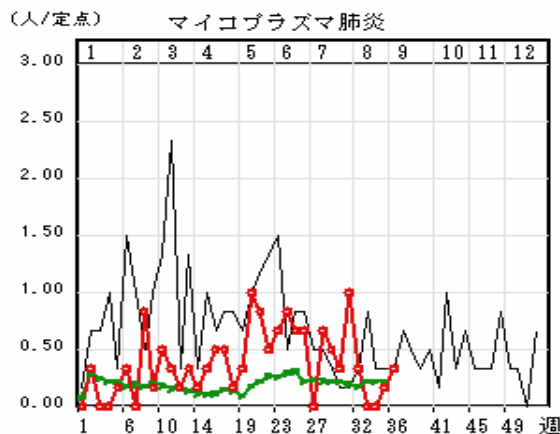
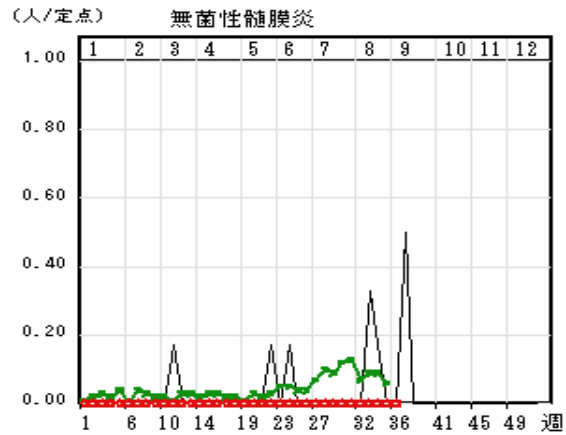
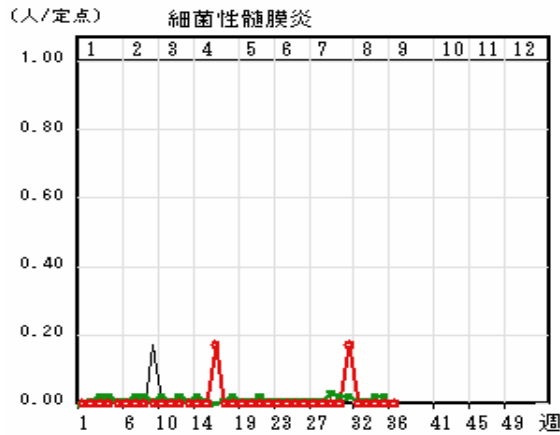
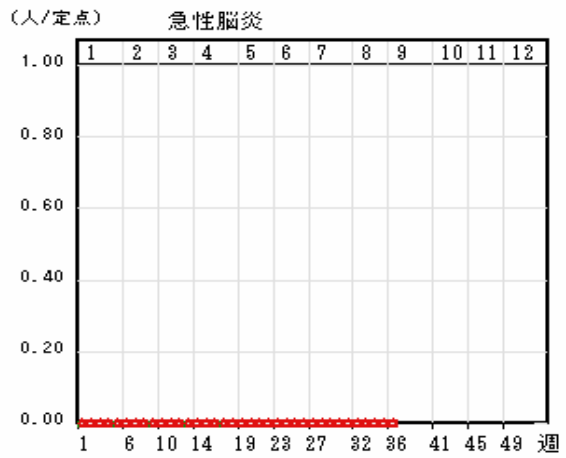
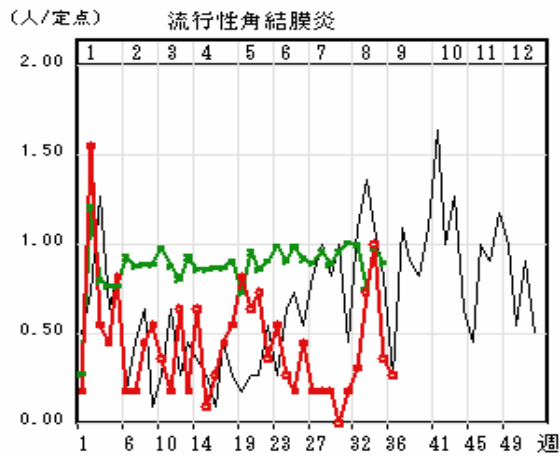
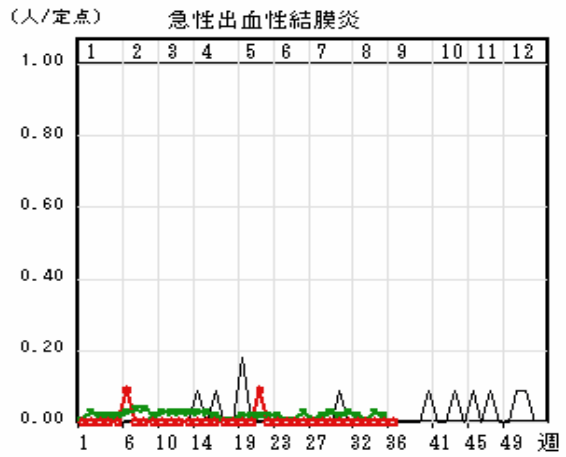
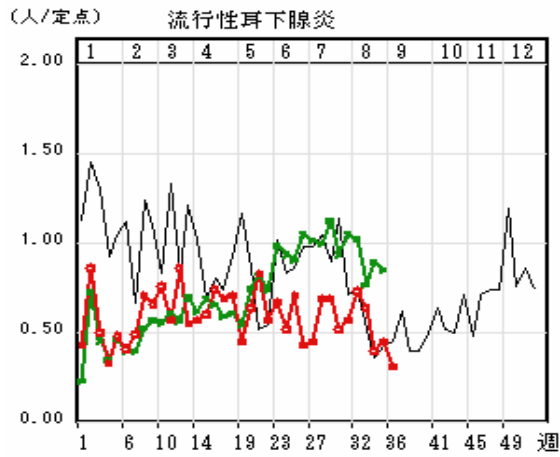
○—○：当年（青森県） ———：前年（青森県） ×—×：当年（全国）



○—○ : 当年 (青森県) — : 前年 (青森県) ×—× : 当年 (全国)



○—○ : 当年 (青森県) — : 前年 (青森県) ×—× : 当年 (全国)



○—○ : 当年 (青森県) — : 前年 (青森県) ×—× : 当年 (全国)

