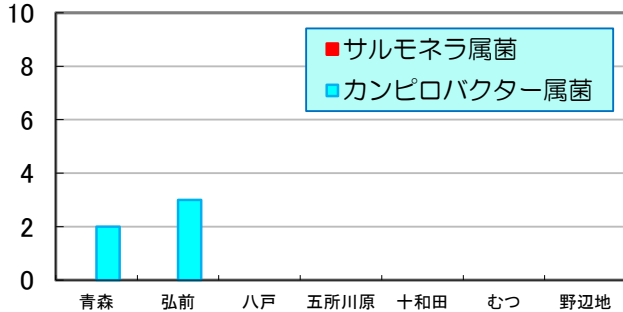


週報

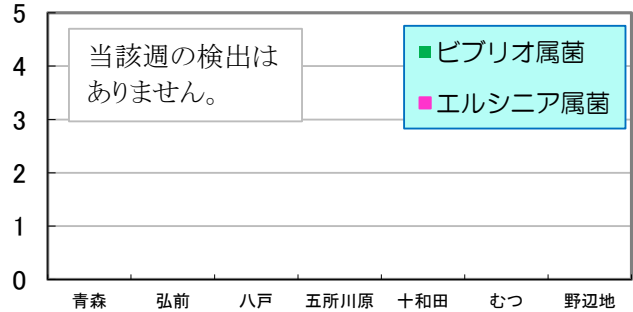
第40週 2023/10/1~2023/10/7 数値は当該週の暫定値です。

1 地域別検出数 縦軸:(分離株数) 横軸:(地域) * 野辺地は前週分

サルモネラ属菌 & カンピロバクター属菌

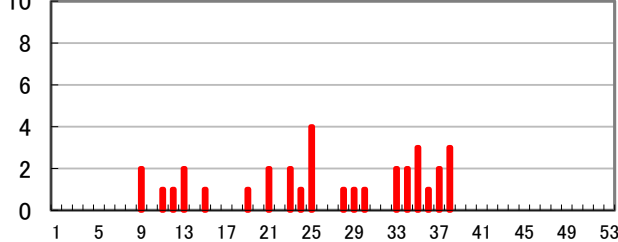


ビブリオ属菌 & エルシニア属菌

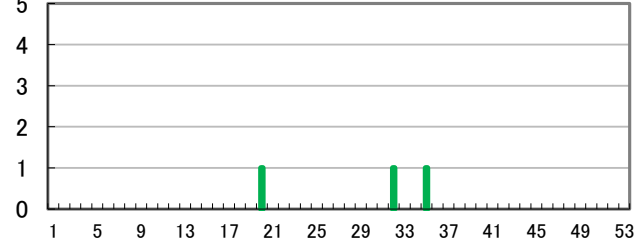


2 週別検出数 縦軸:(分離株数) 横軸:(週) * 野辺地は前週分まで

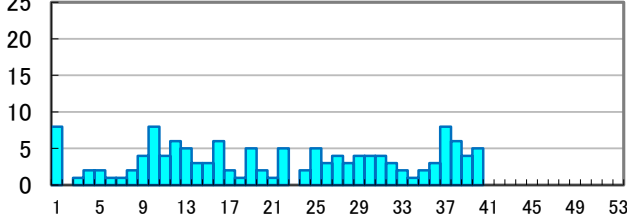
サルモネラ属菌



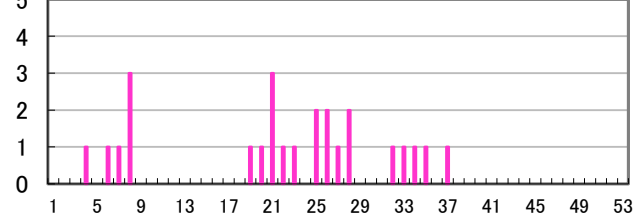
ビブリオ属菌



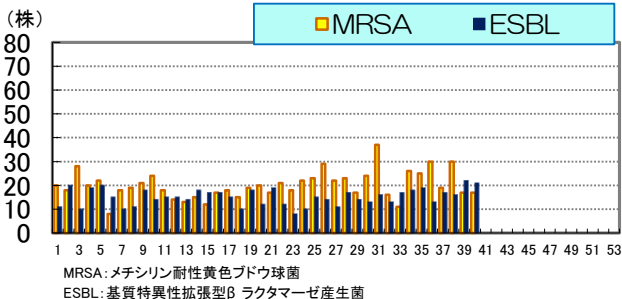
カンピロバクター属菌



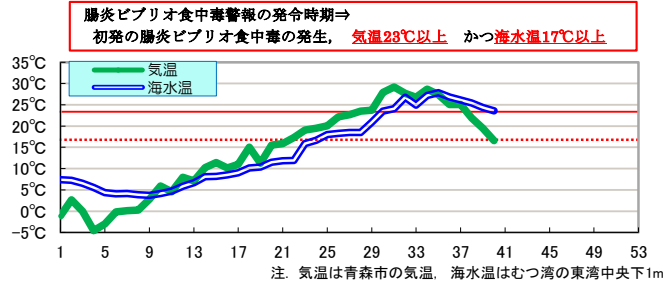
エルシニア属菌



3 薬剤耐性菌の分離株数 横軸:(週) * 野辺地は前週分まで



4 気温 & 海水温 横軸:(週)



各病原体の累積検出数

| 病原体 | 第40週まで | | 前年合計 |
|------------|--------|-----|------|
| | 本年 | 前年 | |
| サルモネラ属菌 | 33 | 44 | 52 |
| ビブリオ属菌 | 3 | 1 | 1 |
| カンピロバクター属菌 | 135 | 124 | 171 |
| エルシニア属菌 | 25 | 12 | 20 |

※ 数値は、発行時点の速報値であることから変更になることがあります。

三二情報

第40週に県内の10医療機関等から情報提供のあったESBL産生菌は21株で、そのうち菌種が判明した19株の内訳は表のとおりです。

| 菌名 | 分離数 |
|-------------------|-----|
| E.coli | 13 |
| P.mirabilis | 3 |
| K.pneumoniae | 1 |
| R.ornithinolytica | 1 |
| Citrobacter sp. | 1 |