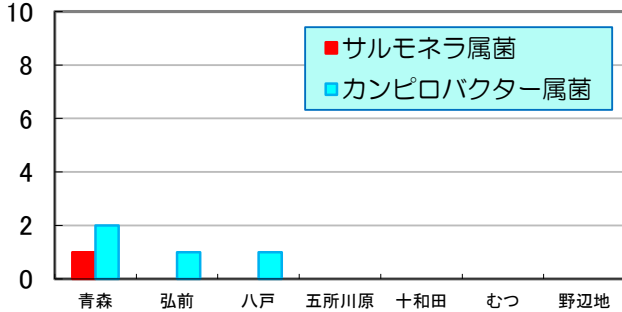


週報

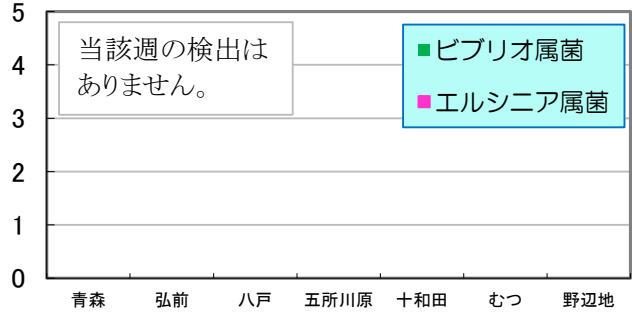
第44週 2022/10/23~2022/10/29 数値は当該週の暫定値です。

1 地域別検出数 縦軸:(分離株数) 横軸:(地域) * 野辺地は前週分

サルモネラ属菌 & カンピロバクター属菌

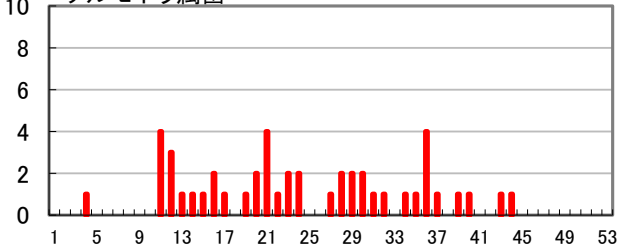


ビブリオ属菌 & エルシニア属菌

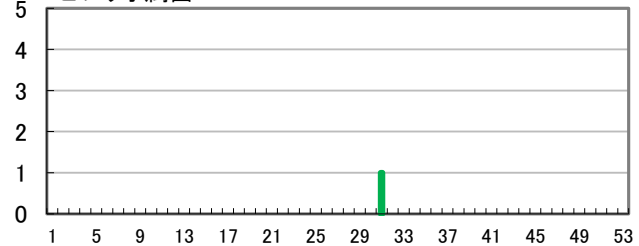


2 週別検出数 縦軸:(分離株数) 横軸:(週) * 野辺地は前週分まで

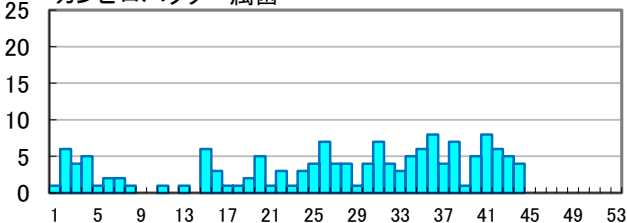
サルモネラ属菌



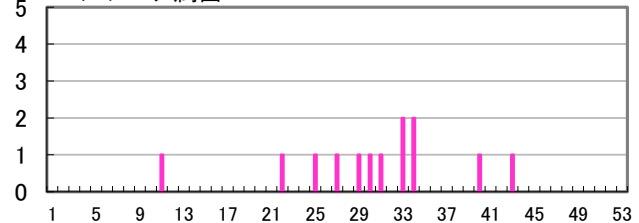
ビブリオ属菌



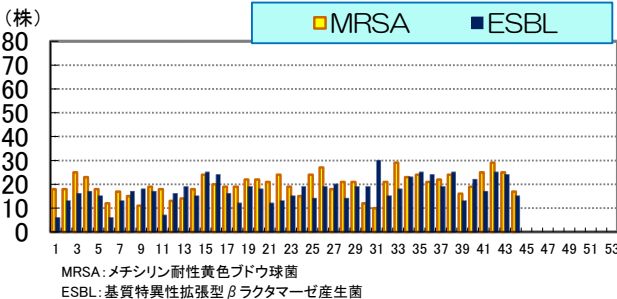
カンピロバクター属菌



エルシニア属菌

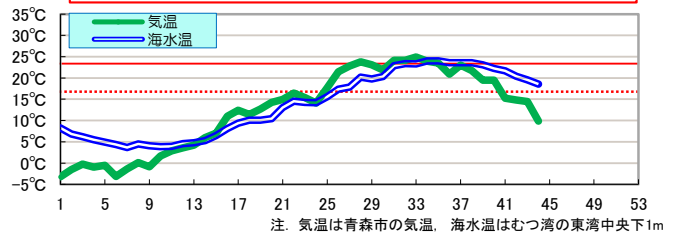


3 薬剤耐性菌の分離株数 横軸:(週) * 野辺地は前週分まで



4 気温 & 海水温 横軸:(週)

腸炎ビブリオ食中毒警報の発令時期→
初発の腸炎ビブリオ食中毒の発生、**気温28℃以上**かつ**海水温17℃以上**



各病原体の累積検出数

病原体	第44週まで		前年合計
	本年	前年	
サルモネラ属菌	46	43	52
ビブリオ属菌	1	0	0
カンピロバクター属菌	147	170	201
エルシニア属菌	13	30	31

※ 数値は、発行時点の速報値であることから変更になることがあります。

三二情報

第44週に県内の10医療機関等から情報提供のあったESBL産生菌は15株で、そのうち菌種が判明した12株の内訳は表のとおりです。

菌名	分離数
E.coli	9
K.pneumoniae	3