

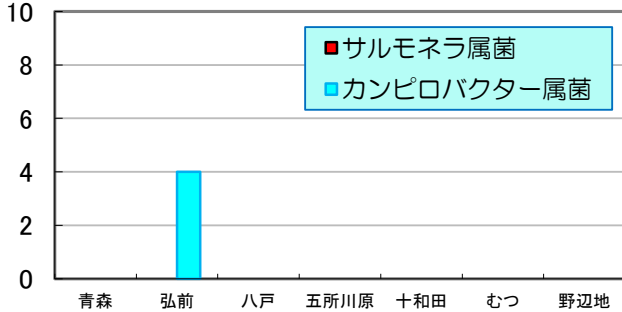
週報

第37週 2021/9/5～2021/9/11

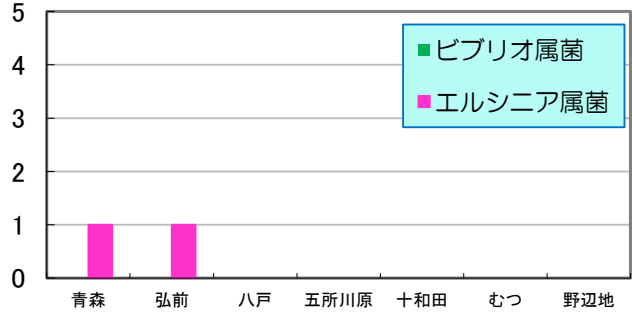
数値は当該週の暫定値です。

1 地域別検出数 縦軸:(分離株数) 横軸:(地域) * 野辺地は前週分

サルモネラ属菌 & カンピロバクター属菌

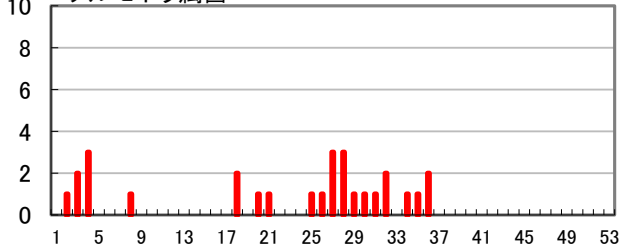


ビブリオ属菌 & エルシニア属菌

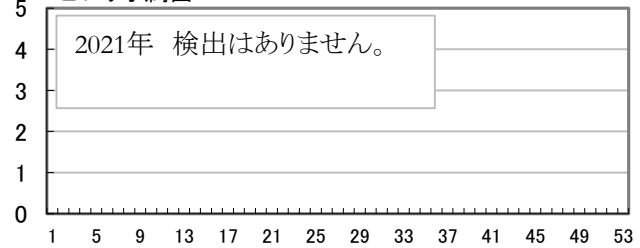


2 週別検出数 縦軸:(分離株数) 横軸:(週) * 野辺地は前週分まで

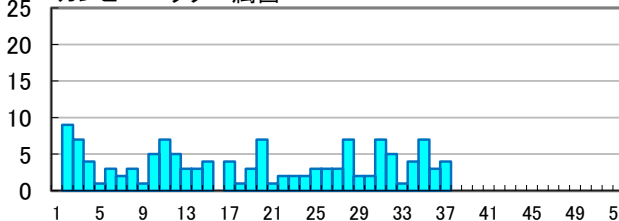
サルモネラ属菌



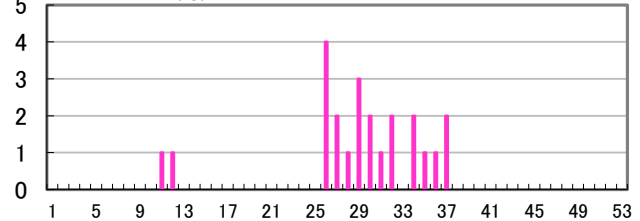
ビブリオ属菌



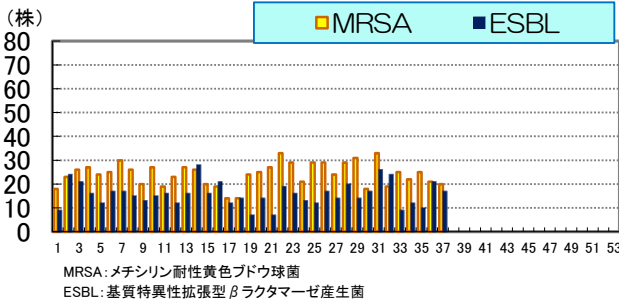
カンピロバクター属菌



エルシニア属菌

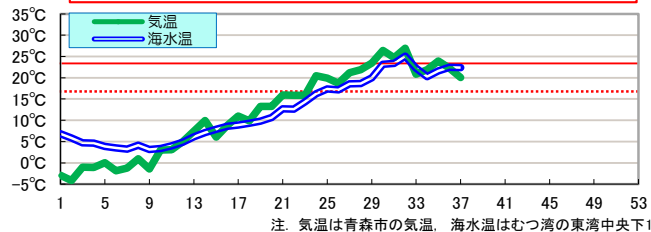


3 薬剤耐性菌の分離株数 横軸:(週) * 野辺地は前週分まで



4 気温 & 海水温 横軸:(週)

腸炎ビブリオ食中毒警報の発令時期→
初発の腸炎ビブリオ食中毒の発生, 気温28℃以上 かつ海水温17℃以上



各病原体の累積検出数

病原体	第37週まで		前年合計
	本年	前年	
サルモネラ属菌	28	33	42
ビブリオ属菌	0	0	2
カンピロバクター属菌	130	164	223
エルシニア属菌	23	20	26

※ 数値は、発行時点の速報値であることから変更になることがあります。

三二情報

第37週に県内の11医療機関等から情報提供のあったESBL産生菌は17株で、そのうち菌種が判明した13株の内訳は表のとおりです。

菌名	分離数
E.coli	8
P.mirabilis	3
K.pneumoniae	1
K.oxytoca	1