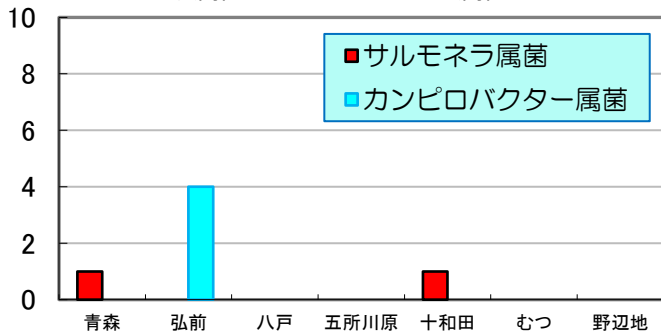


# 週報

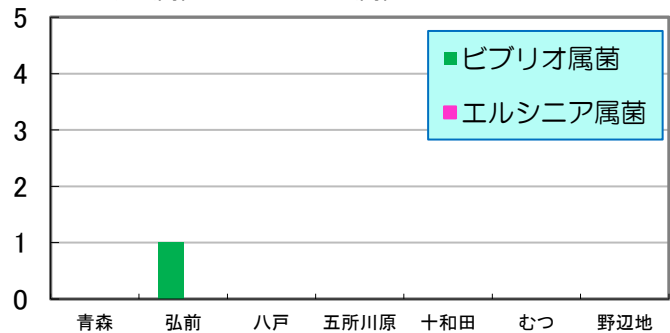
第38週 2020/9/13～2020/9/19 数値は当該週の暫定値です。

1 地域別検出数 縦軸:(分離株数) 横軸:(地域) \* 野辺地は前週分

サルモネラ属菌 & カンピロバクター属菌

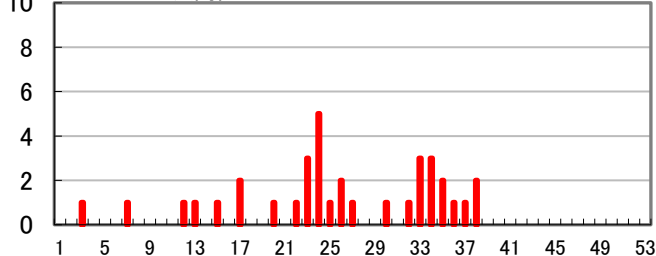


ビブリオ属菌 & エルシニア属菌

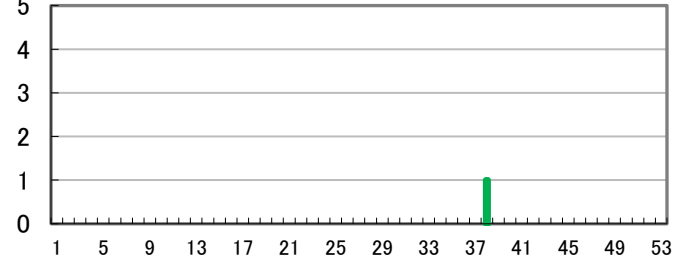


2 週別検出数 縦軸:(分離株数) 横軸:(週) \* 野辺地は前週分まで

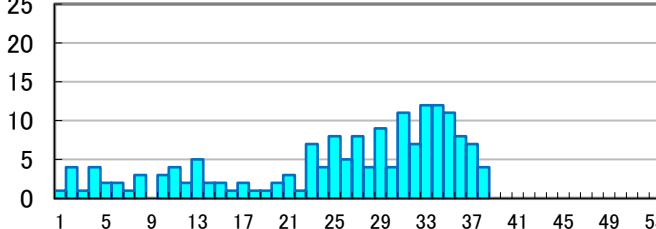
サルモネラ属菌



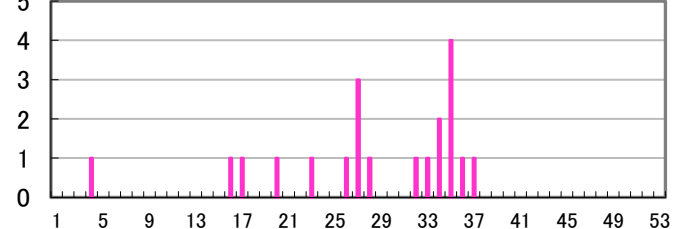
ビブリオ属菌



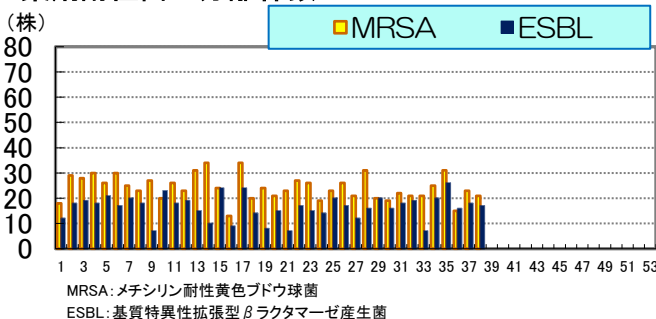
カンピロバクター属菌



エルシニア属菌



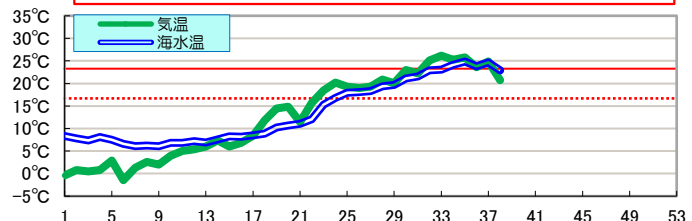
3 薬剤耐性菌の分離株数 横軸:(週) \* 野辺地は前週分まで



MRSA:メチシリン耐性黄色ブドウ球菌  
ESBL:基質特異性拡張型βラクタマーゼ産生菌

4 気温 & 海水温 横軸:(週)

腸炎ビブリオ食中毒警報の発令時期→  
初発の腸炎ビブリオ食中毒の発生、 気温28℃以上 かつ海水温17℃以上



注: 気温は青森市の気温、海水温はむつ湾の東湾中央下1m

各病原体の累積検出数

病原体	第38週まで		前年合計
	本年	前年	
サルモネラ属菌	35	53	66
ビブリオ属菌	1	1	2
カンピロバクター属菌	168	136	212
エルシニア属菌	20	24	26

※ 数値は、発行時点の速報値であることから変更になることがあります。

三二情報

第38週に県内の11医療機関及び臨床検査機関から情報提供のあったESBL産生菌は17株で、そのうち菌種が判明した14株の内訳は表のとおりです。

菌名	分離数
E.coli	11
P.vulgaris	1
K.pneumoniae	1
C.freundii	1