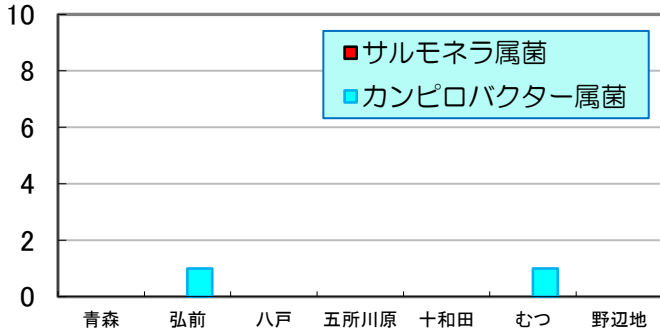


週報

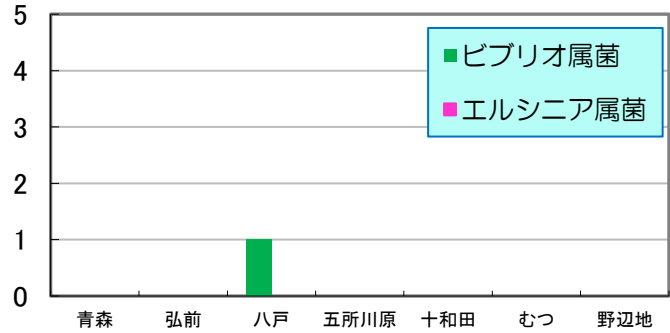
第48週 2018/11/25～2018/12/1 数値は当該週の暫定値です。

1 地域別検出数 縦軸:(分離株数) 横軸:(地域) * 野辺地は前週分

カンピロバクター属菌 & サルモネラ属菌

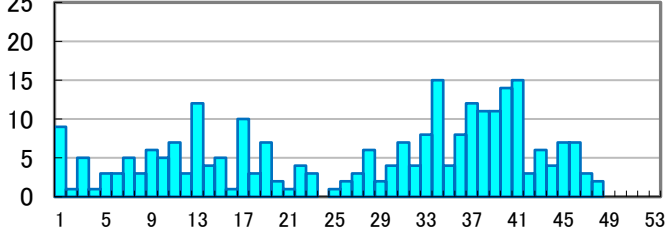


ビブリオ属菌 & エルシニア属菌

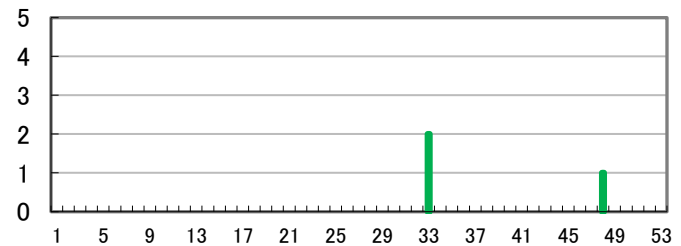


2 週別検出数 縦軸:(分離株数) 横軸:(週) * 野辺地は前週分まで

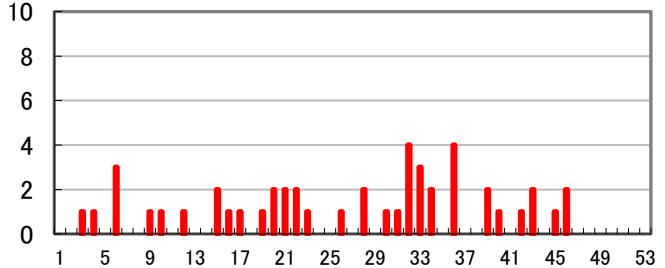
カンピロバクター属菌



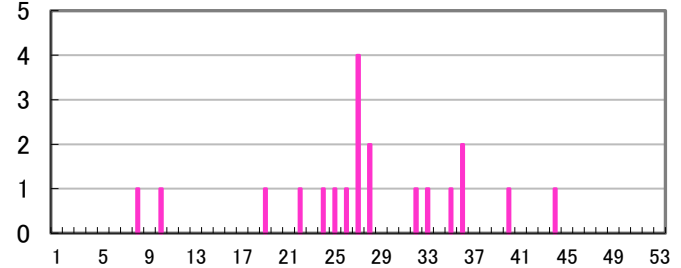
ビブリオ属菌



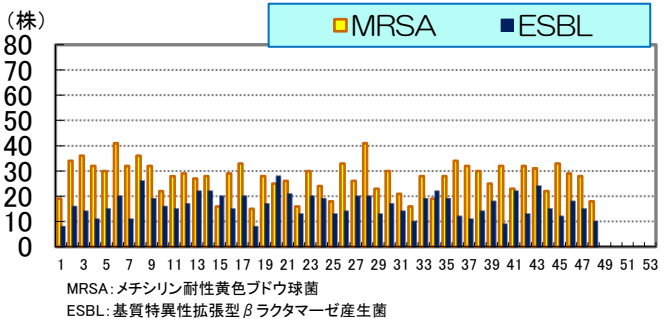
サルモネラ属菌



エルシニア属菌

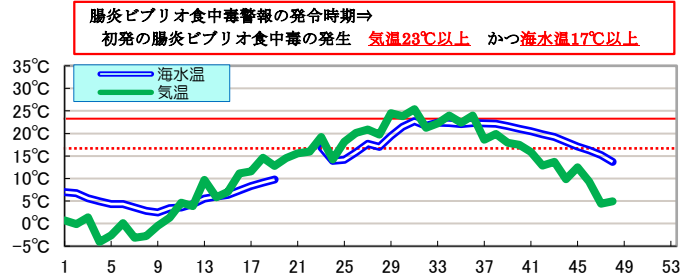


3 薬剤耐性菌の分離株数 横軸:(週) * 野辺地は前週分まで



MRSA:メチシリン耐性黄色ブドウ球菌
ESBL:基質特異性拡張型βラクタマーゼ産生菌

4 気温 & 海水温 横軸:(週)



注: 気温は青森市の気温、海水温はむつ湾の東湾中央下1m
※ システムトラブルのため、20～22週の海水温は欠測です。

各病原体の累積検出数

病原体	第48週まで		前年合計
	本年	前年	
ビブリオ属菌	3	3	3
サルモネラ属菌	47	44	44
カンピロバクター属菌	262	381	395
エルシニア属菌	20	26	28

※ 数値は、発行時点の速報値であることから変更になることがあります。

※ 従前より週別検出数を記載しているため、実態にあわせて第17週までの「地域別報告人数」を「地域別検出数」に、「週別報告人数」を「週別検出数」に改題しました。

三二情報

第48週に県内の11医療機関及び臨床検査機関から情報提供のあったESBL産生菌は10株で、そのうち菌種が判明した8株の内訳は表のとおりです。

菌名	分離数
E.coli	6
P.vulgaris	1
K.oxytoca	1