

# 週報

第8週 2018/2/18～2018/2/24

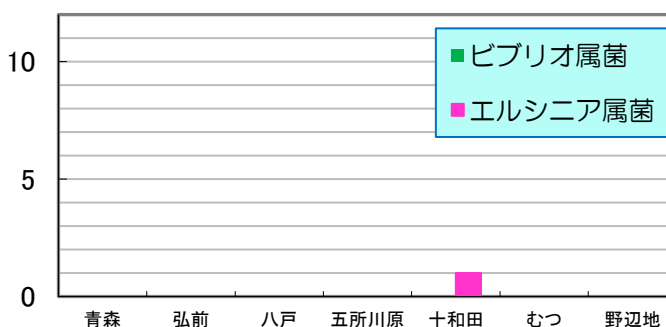
数値は当該週の暫定値です。

1 地域別報告人数 縦軸:(人) 横軸:(地域)

1) カンピロバクター属菌 & サルモネラ属菌

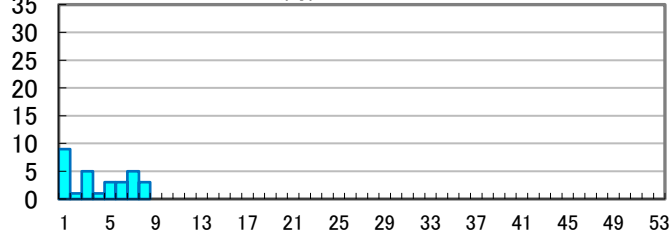


2) ビブリオ属菌 & エルシニア属菌

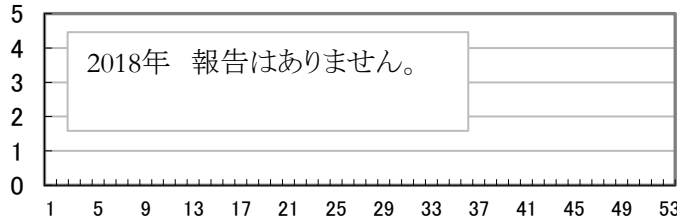


2 週別報告人数 縦軸:(人) 横軸:(週)

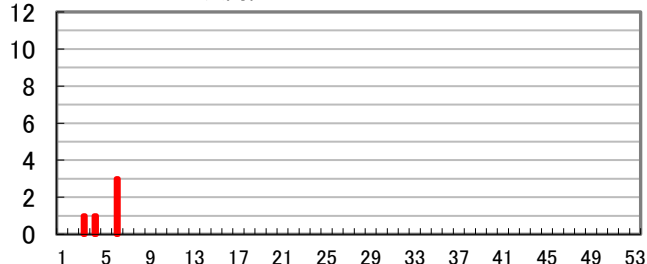
1) カンピロバクター属菌



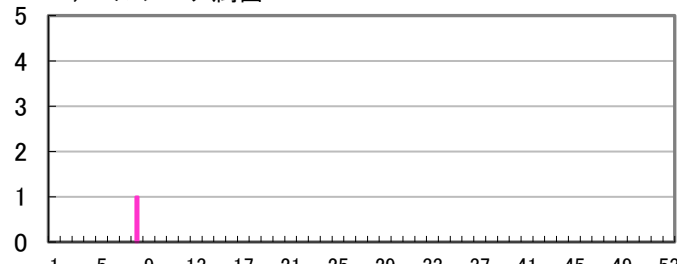
2) ビブリオ属菌



3) サルモネラ属菌

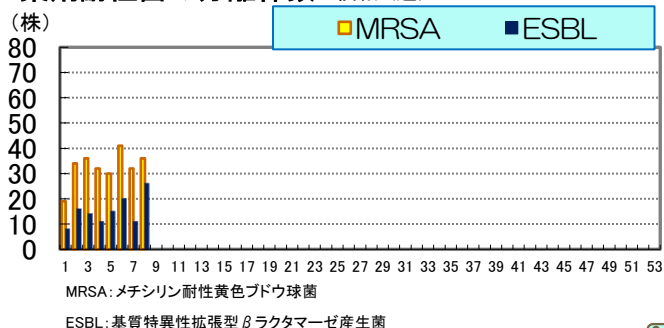


4) エルシニア属菌



※ 第25週までの患者数は報告人数となりました。

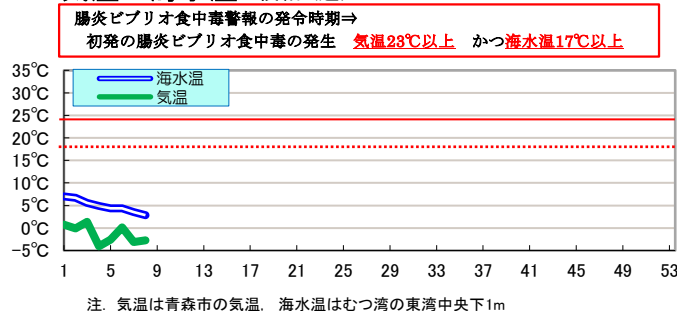
3 薬剤耐性菌の分離株数 横軸:(週)



MRSA: メチシリン耐性黄色ブドウ球菌

ESBL: 基質特異性拡張型βラクタマーゼ産生菌

4 気温 & 海水温 横軸:(週)



注: 気温は青森市の気温, 海水温はむつ湾の東湾中央下1m

各病原体の累積検出数

病原体	第8週まで		前年合計
	本年	前年	
ビブリオ属菌	0	0	3
サルモネラ属菌	5	3	44
カンピロバクター属菌	30	52	395
エルシニア属菌	1	6	28

※ 数値は、発行時点の速報値であることから変更になることがあります。

三二情報

第8週に県内の11医療機関及び臨床検査機関から情報提供のあったESBL産生菌は26株で、そのうち菌種が判明しているのは20株で内訳は表のとおりです。

菌名	分離数
E.-coli	12
E.-cloacae	1
E.-aerogenes	1
P.-mirabilis	4
K.-pneumoniae	2