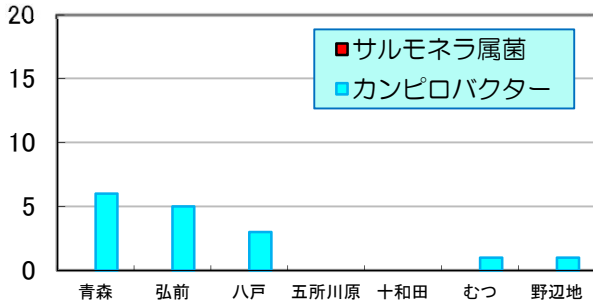


# 週報

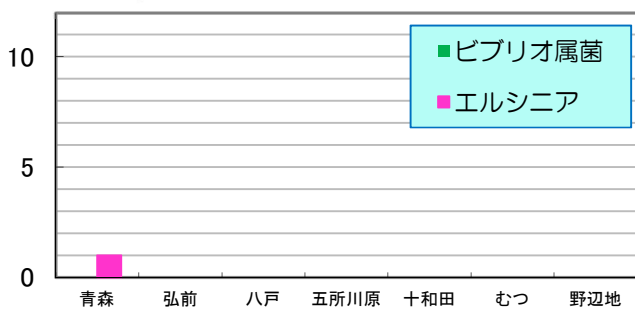
第43週 2016/10/16～2016/10/22 数値は当該週の暫定値です。

1) 地域別患者数 縦軸:(人) 横軸:(地域)

カンピロバクター&サルモネラ属菌

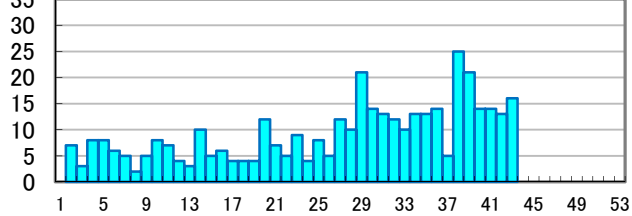


ビブリオ属菌&エルシニア

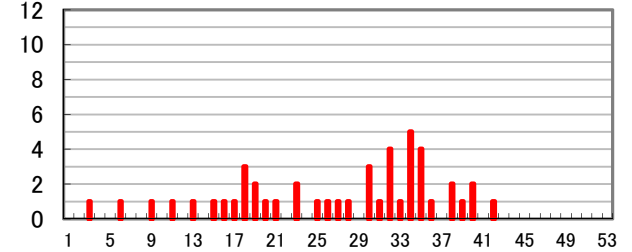


2) 週別患者数 縦軸:(人) 横軸:(週)

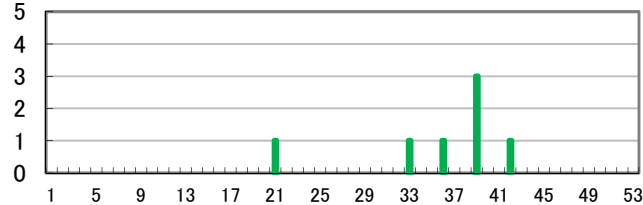
カンピロバクター



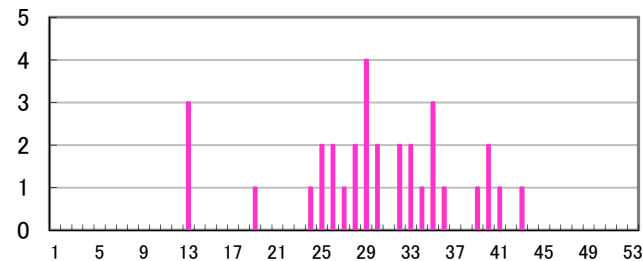
サルモネラ属菌



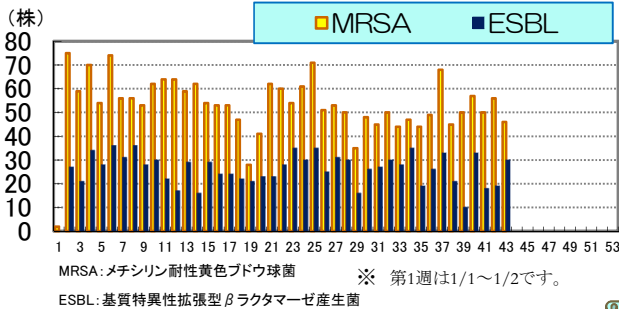
ビブリオ属菌



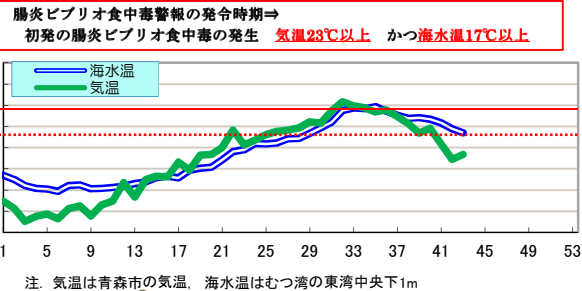
エルシニア



3) 薬剤耐性菌の分離株数 横軸:(週)



4) 気温&海水温 横軸:(週)



## 各病原体の累積検出数

病原体	第43週まで		前年合計
	本年	前年	
ビブリオ属菌	7	1	1
サルモネラ属菌	46	37	44
カンピロバクター	389	372	436
エルシニア	32	30	36

※ 数値は、発行時点の速報値であることから変更になることがあります。

## 三二情報

第43週に県内の11医療機関及び臨床検査機関から情報提供のあったESBL産生菌は30株で、そのうち菌種が判明しているのは28株で内訳は表のとおりです。

菌名	分離数
E-coli	14
E-cloacae	2
P-mirabilis	4
K-pneumoniae	6
K-oxytoca	2