

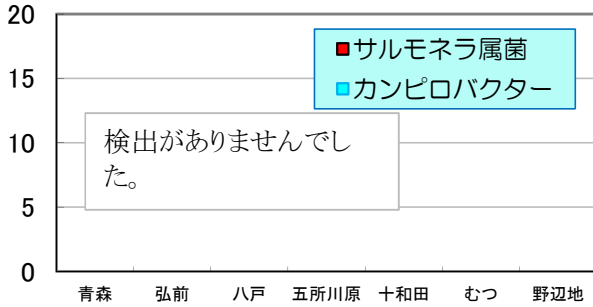
# 週報

第53&1週 2015/12/27~2016/1/2

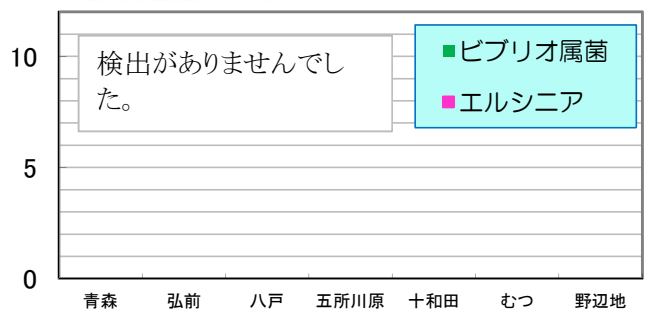
数値は当該週の暫定値です。

1) 地域別患者数 縦軸:(人) 横軸:(地域)

カンピロバクター&サルモネラ

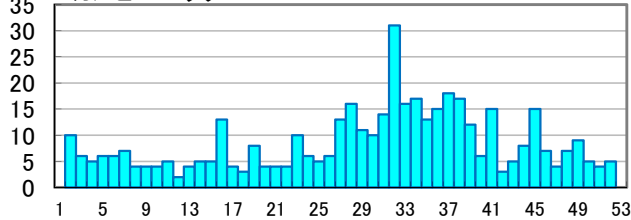


ビブリオ属菌&エルシニア

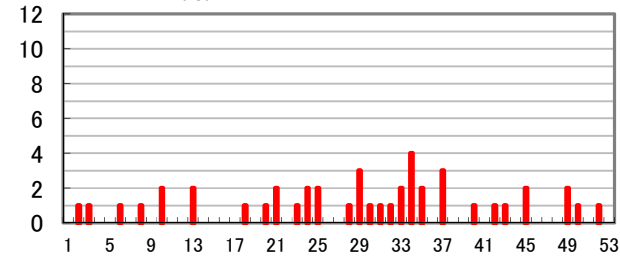


2) 週別患者数 縦軸:(人) 横軸:(週)

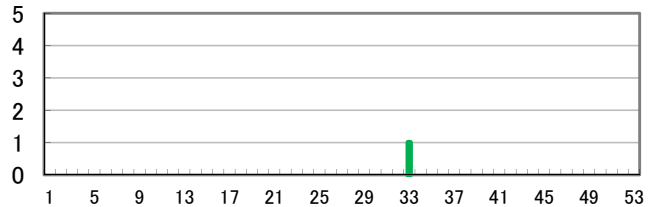
カンピロバクター



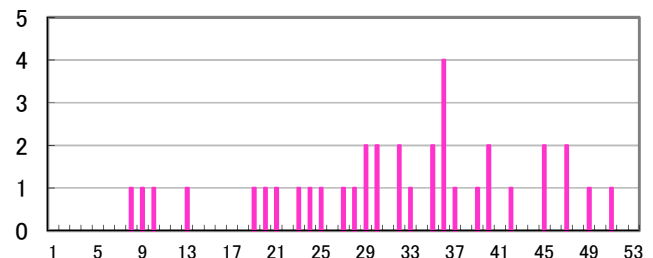
サルモネラ属菌



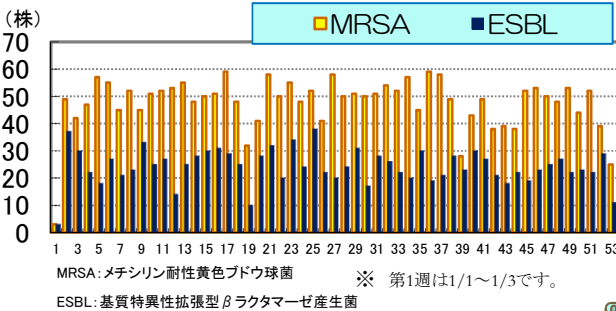
ビブリオ属菌



エルシニア

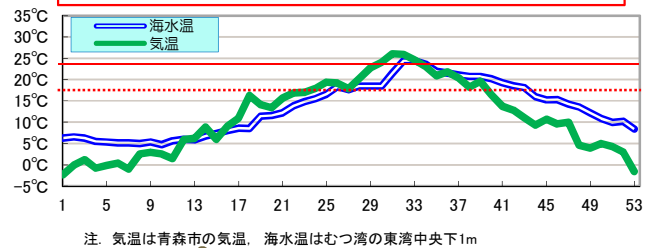


3) 薬剤耐性菌の分離株数 横軸:(週)



4) 気温&海水温 横軸:(週)

腸炎ビブリオ食中毒警報の発令時期→  
初発の腸炎ビブリオ食中毒の発生 気温28℃以上 かつ海水温17℃以上



各病原体の累積検出数

病原体	第53&1週まで		前年合計
	本年	前年	
ビブリオ属菌	1	6	6
サルモネラ属菌	44	57	57
カンピロバクター	436	345	345
エルシニア	36	36	36

三二情報

第53&1週に分離されたESBL産生菌11株で、そのうち菌種が判明しているのは10株で内訳は表のとおりです。

菌名	分離数
E-coli	8
P-mirabilis	2

( 担当:大野 対馬 武沼 )

※ ビブリオ属菌、エルシニアの前年分のデータについては第23週からの合計です。  
※ 数値は、発行時点の速報値であることから変更になることがあります。