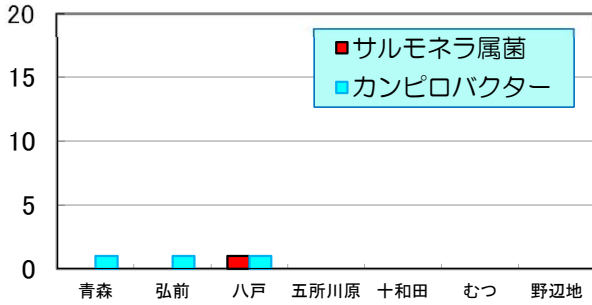


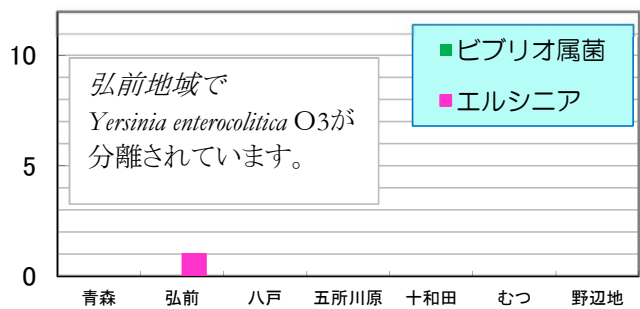
第42週 2015/10/11~2015/10/17 数値は当該週の暫定値です。

1) 地域別患者数 縦軸:(人) 横軸:(地域)

カンピロバクター&サルモネラ

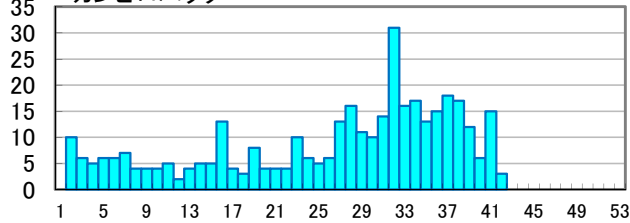


ビブリオ属菌&エルシニア

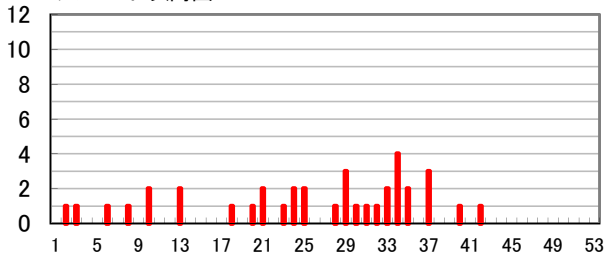


2) 週別患者数 縦軸:(人) 横軸:(週)

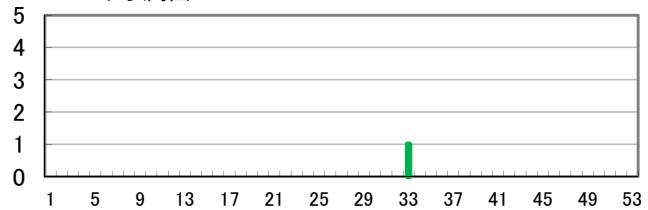
カンピロバクター



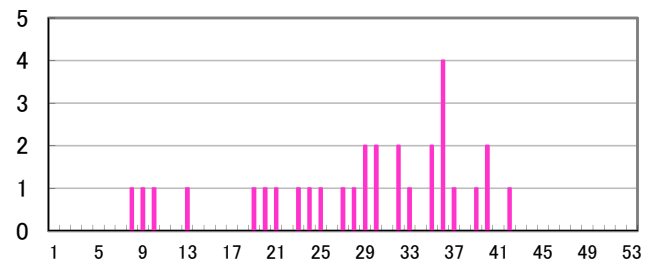
サルモネラ属菌



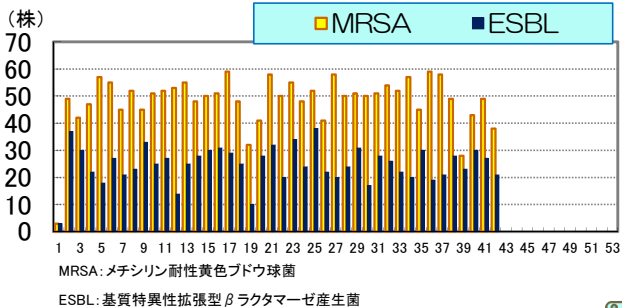
ビブリオ属菌



エルシニア



3) 薬剤耐性菌の分離株数 横軸:(週)

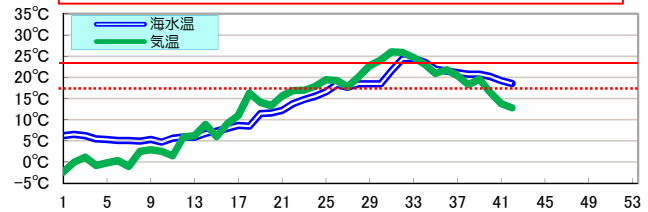


MRSA:メチシリン耐性黄色ブドウ球菌

ESBL:基質特異性拡張型βラクタマーゼ産生菌

4) 気温&海水温 横軸:(週)

腸炎ビブリオ食中毒警報の発令時期→
初発の腸炎ビブリオ食中毒の発生 気温23℃以上 かつ海水温17℃以上



注: 気温は青森市の気温、海水温はむつ湾の東湾中央下1m

各病原体の累積検出数

病原体	第42週		前年合計
	本年	前年	
ビブリオ属菌	1	6	6
サルモネラ属菌	37	53	57
カンピロバクター	367	292	345
エルシニア	30	31	36

三二情報

第42週に分離されたESBL産生菌は21株で、そのうち菌種が判明しているのは19株で内訳は表のとおりです。

菌名	分離数
E.coli	13
P.mirabilis	3
K.pneumoniae	2
K.oxytoca	1

(担当:大野 対馬 武沼)

※ ビブリオ属菌、エルシニアの前年分のデータについては第23週からの合計です。
※ 数値は、発行時点の速報値であることから変更になることがあります。