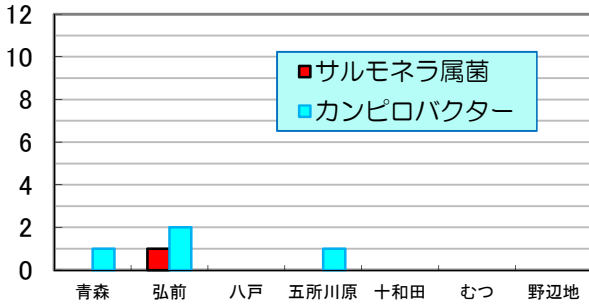


第20週 2015/5/10~2015/5/16

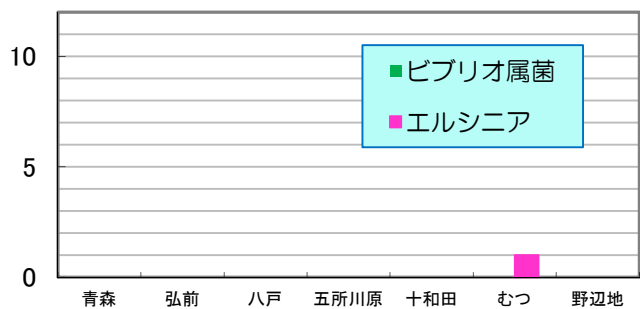
数値は当該週の暫定値です。

1) 地域別患者数 縦軸:(人) 横軸:(地域)

カンピロバクター&サルモネラ

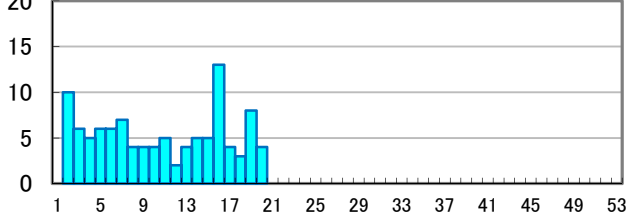


ビブリオ属菌&エルシニア

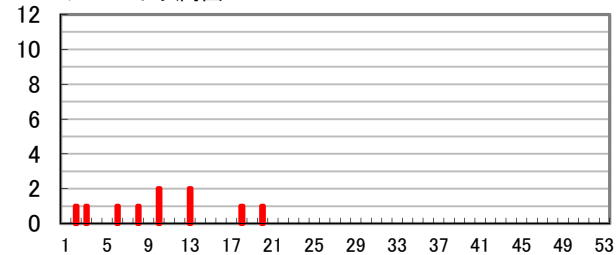


2) 週別患者数 縦軸:(人) 横軸:(週)

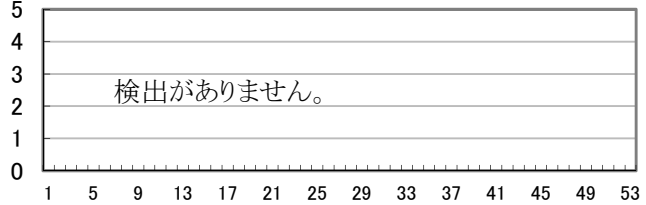
カンピロバクター



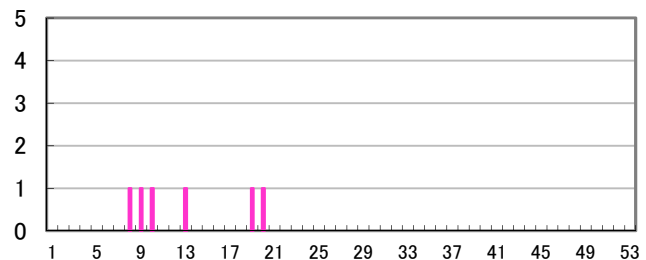
サルモネラ属菌



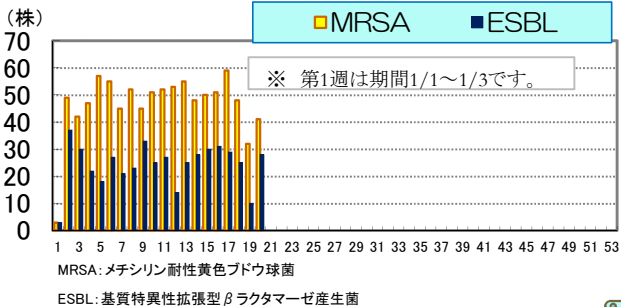
ビブリオ属菌



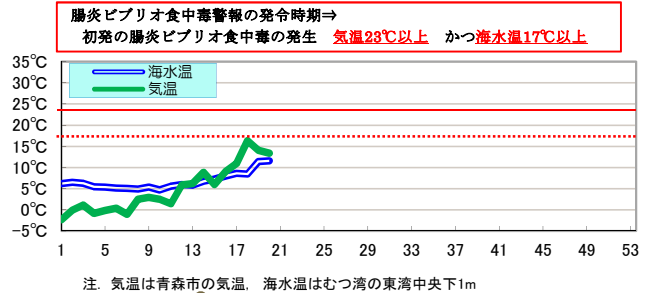
エルシニア



3) 薬剤耐性菌の分離株数 横軸:(週)



4) 気温&海水温 横軸:(週)



各病原体の累積検出数

病原体	第20週まで		前年合計
	本年	前年	
ビブリオ属菌	0	0	6
サルモネラ属菌	10	14	57
カンピロバクター	105	74	345
エルシニア	6	0	36

★ ビブリオ属菌、エルシニアは第23~53週の累計です。

※ 数値は、発行時点の速報値であることから変更になることがあります。

三二情報

第20週に分離されたESBL産生菌は28株で、そのうち菌種が判明しているものは22株で、表のとおりです。

菌名	分離数
E.coli	16
E.cloacae	1
P.mirabilis	3
K.pneumoniae	1
K.oxytoca	1

(担当: 大野 対馬 武沼)