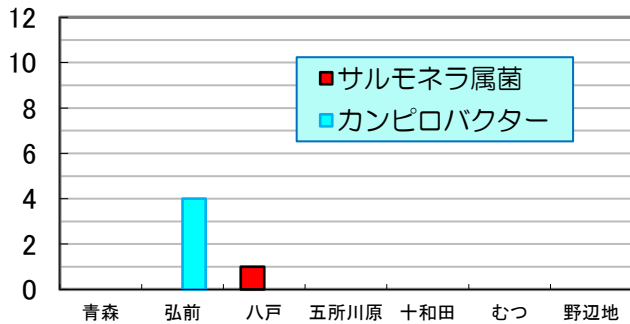


第8週 2015/2/15～2015/2/21

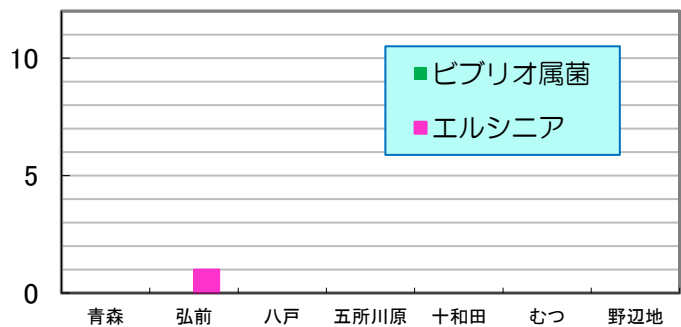
数値は当該週の暫定値です。

1) 地域別患者数 縦軸:(人) 横軸:(地域)

カンピロバクター&サルモネラ

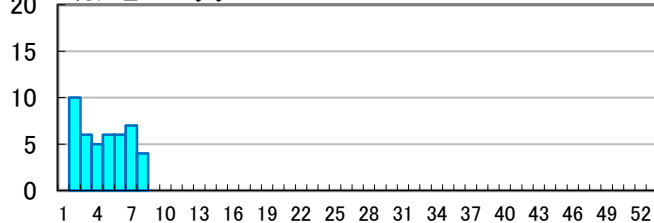


ビブリオ属菌&エルシニア

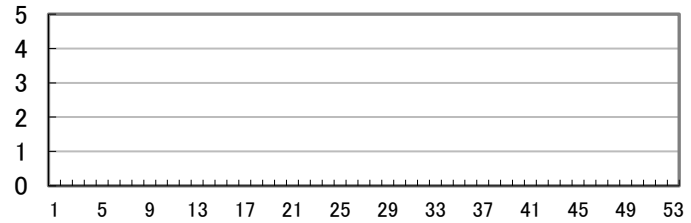


2) 週別患者数 縦軸:(人) 横軸:(週)

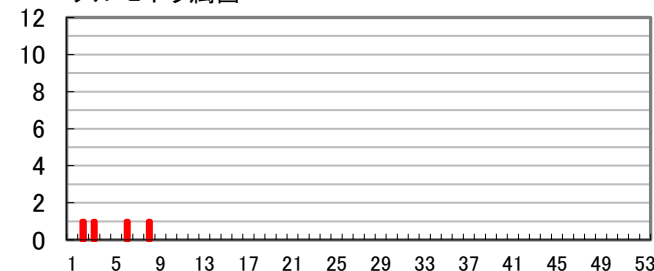
カンピロバクター



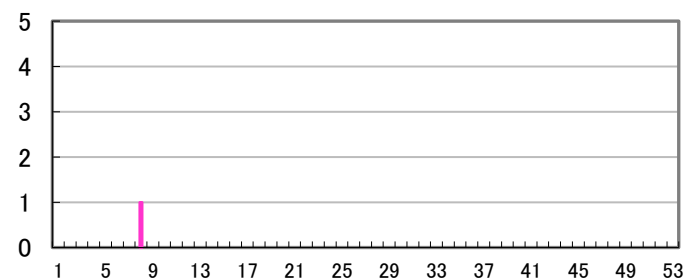
ビブリオ属菌



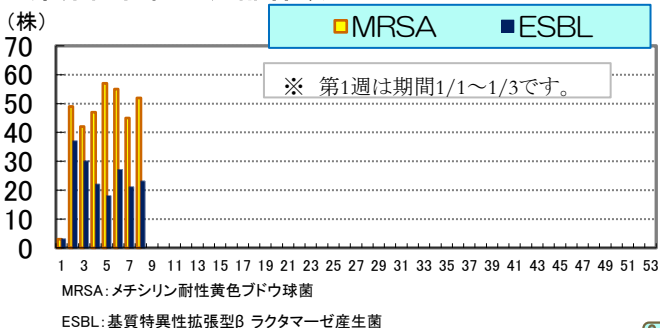
サルモネラ属菌



エルシニア



3) 薬剤耐性菌の分離株数 横軸:(週)



4) 気温&海水温 横軸:(週)



各病原体の累積検出数

病原体	第8週		前年合計
	本年	前年	
ビブリオ属菌	0	0	6
サルモネラ属菌	4	4	57
カンピロバクター	44	23	345
エルシニア	1	0	36

★ ビブリオ属菌、エルシニアは第23～53週の累計です。

※ 数値は、発行時点の速報値であることから変更になることがあります。

三二情報

2015年、弘前市で初めての *Yersinia enterocolitica* 血清型別O3が分離されています。本菌は、潜伏期間2～5日で発熱、腹痛、下痢を起こすとされています。

(担当: 大野 武沼 福田)