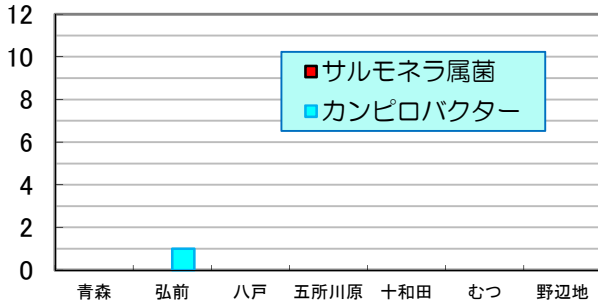


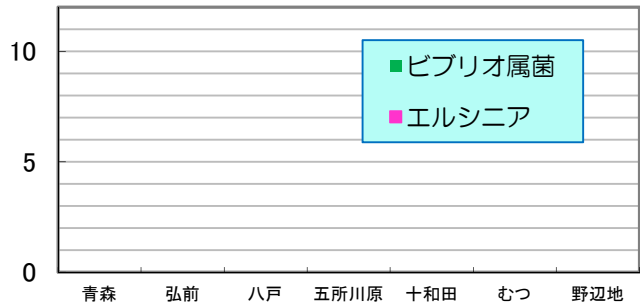
第52週 2014/12/21~2014/12/27 数値は当該週の暫定値です。

1) 地域別患者数 縦軸:(人) 横軸:(地域)

カンピロバクター&サルモネラ

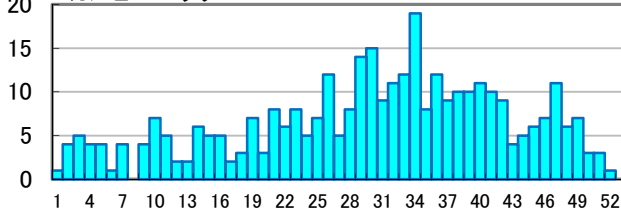


ビブリオ属菌&エルシニア

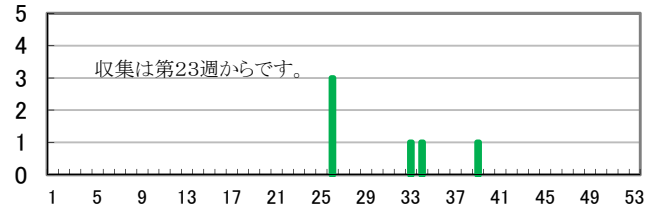


2) 週別患者数 縦軸:(人) 横軸:(週)

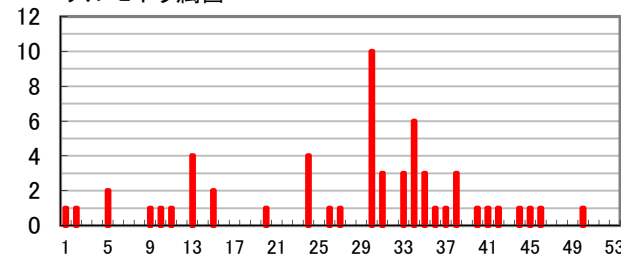
カンピロバクター



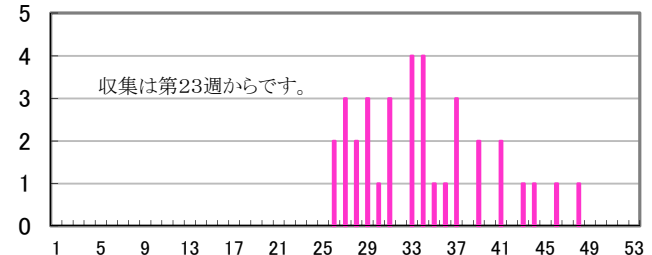
ビブリオ属菌



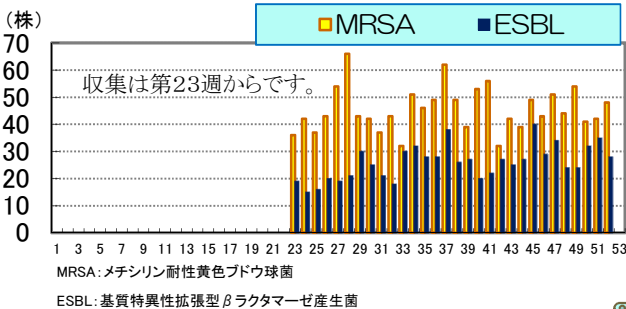
サルモネラ属菌



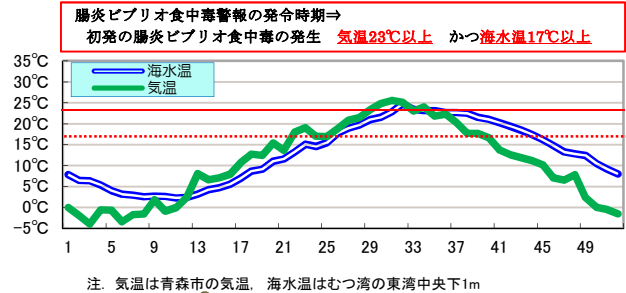
エルシニア



3) 薬剤耐性菌の分離株数 横軸:(週)



4) 気温&海水温 横軸:(週)



各病原体の累積検出数

| 病原体 | 第52週 | | 前年合計 |
|----------|------|-----|------|
| | 本年 | 前年 | |
| ビブリオ属菌 | 6 | - | - |
| サルモネラ属菌 | 57 | 38 | 38 |
| カンピロバクター | 345 | 304 | 305 |
| エルシニア | 35 | - | - |

三二情報

八戸市で9月5日に検出されたサルモネラ属菌は、invA侵入性因子(+)、エンテロトキシン遺伝子(+)
Salmonella Enteritidis [O9:g,m:-]でした。
(担当: 大野 武沼 福田)

※ 数値は、発行時点の速報値であることから変更になることがあります。