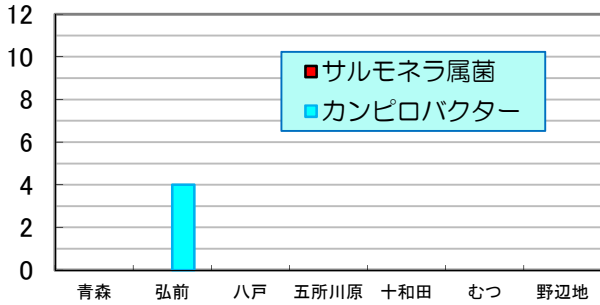


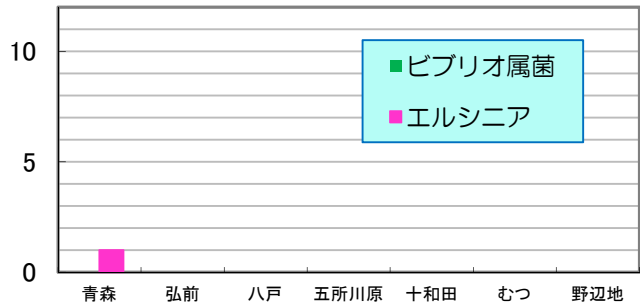
第43週 2014/10/19~2014/10/25 数値は当該週の暫定値です。

1) 地域別患者数 縦軸:(人) 横軸:(地域)

カンピロバクター&サルモネラ

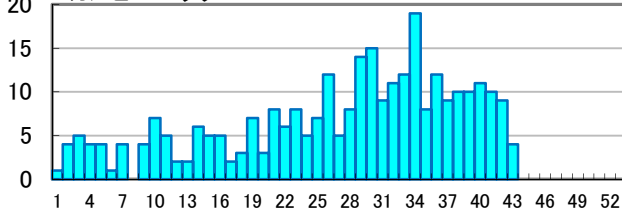


ビブリオ属菌&エルシニア

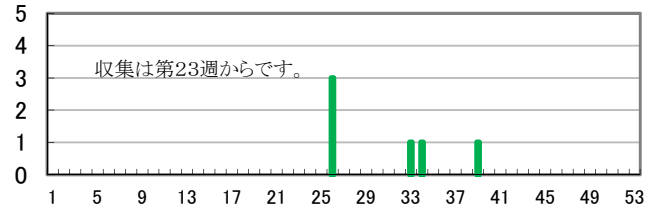


2) 週別患者数 縦軸:(人) 横軸:(週)

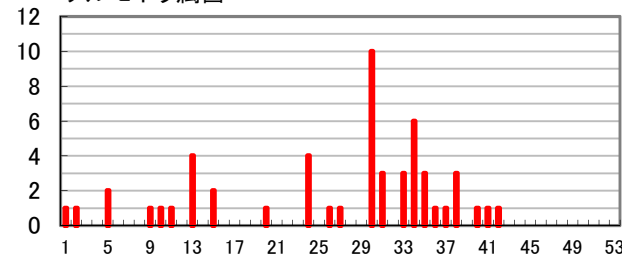
カンピロバクター



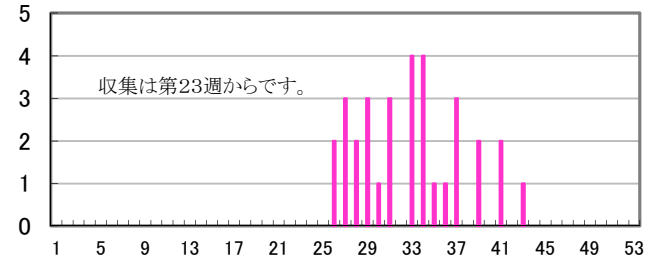
ビブリオ属菌



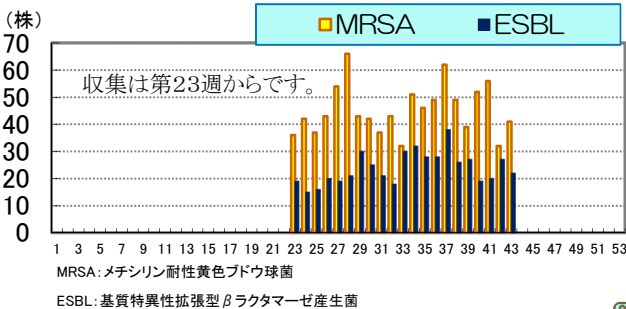
サルモネラ属菌



エルシニア

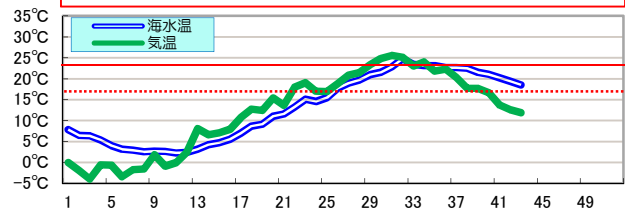


3) 薬剤耐性菌の分離株数 横軸:(週)



4) 気温&海水温 横軸:(週)

腸炎ビブリオ食中毒警報の発令時期⇒
初発の腸炎ビブリオ食中毒の発生 気温23℃以上 かつ海水温17℃以上



注: 気温は青森市の気温、海水温はむつ湾の東湾中央下1m

各病原体の累積検出数

病原体	第43週		前年合計
	本年	前年	
ビブリオ属菌	6	-	-
サルモネラ属菌	53	35	38
カンピロバクター	296	258	305
エルシニア	32	-	-

三二情報

むつ市で8月18日に検出されたサルモネラ属菌は、invA侵入性因子(+)、エンテロトキシン遺伝子(+)
Salmonella I O4:i:- でした。
青森市で7月30日に検出されたサルモネラ属菌は、invA侵入性因子(+)、エンテロトキシン遺伝子(+)
Salmonella Saintpaul O4:e,h:1,2 でした。
(担当 : 大野 武沼 福田)

※ 数値は、発行時点の速報値であることから変更になることがあります。