

青森県病原微生物検出情報

(2014/6/29~2014/7/5 第27週)

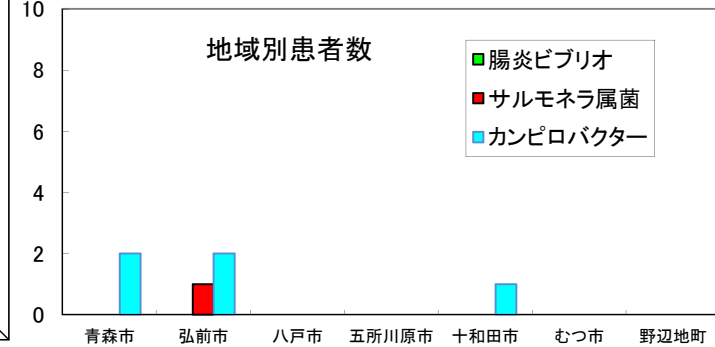
週報

Aomori
Infectious
Agents
Weekly
Report

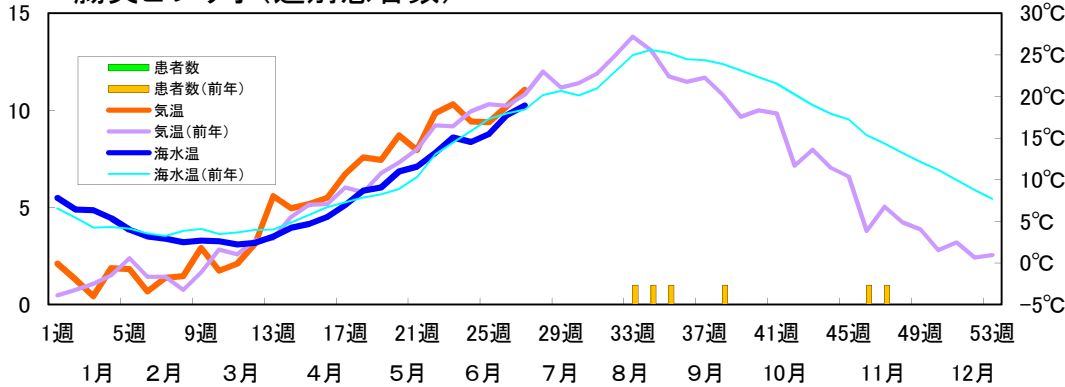
青森県環境保健センター
Tel : 017-736-5411
Fax : 017-736-5419
青森県病原微生物検出情報アドレス
http://www.pref.aomori.lg.jp/welfare/health/byougenbiseibutu_top.html

県内11医療機関の集計

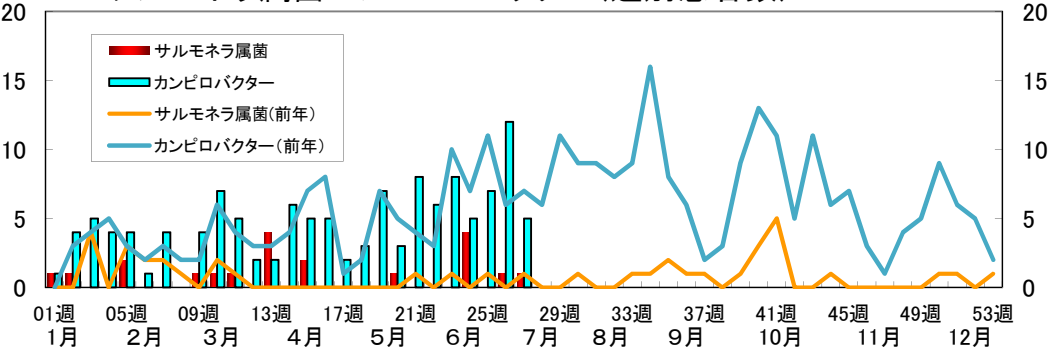
(人)



(人) 腸炎ビブリオ(週別患者数) 注: 気温は青森市の気温, 海水温はむつ湾の東湾中央下1m



(人) サルモネラ属菌/カンピロバクター(週別患者数)



ミニ情報

1. 各病原体の累積検出数

病原体	第27週		前年合計
	本年	前年	
腸炎ビブリオ	0	0	6
サルモネラ属菌	20	19	38
カンピロバクター	125	122	305

2. 食中毒関連ミニ情報

弘前市で6/10に検出されたサルモネラ属菌は、invA侵入性因子(+)、エンテロトキシン遺伝子(+)、*Salmonella* Heidelberg O4:r:1,2 でした。

八戸市で6/13に検出されたサルモネラ属菌は、invA侵入性因子(+)、エンテロトキシン遺伝子(+)、*Salmonella* Schwarzengrund O4:d:1,7 でした。

(担当 : 大野 武沼 福田)