



# MRAPID

Monthly Report on Aomori Prefectural Infectious Disease

## 青森県感染症発生情報

青森県感染症情報センター

(青森県環境保健センター内：担当 微生物部)

### 2014年10月報

TEL 017-736-5411 FAX 017-736-5419

青森県環境保健センターホームページ

<http://www.pref.aomori.lg.jp/welfare/health/kansen.html>

#### 1. 第40週から第44週（9月29日～11月2日）までの動向

① **STD\***：(2-1～6-3 参照)

- ・県内のSTD患者総報告数は38人（9月は46人）でした。
- ・保健所管内別では、八戸保健所管内で、STDの定点あたり報告数の総合計が最多でした。

② **薬剤耐性菌感染症** (7-1、2、3 参照)

- ・メチシリン耐性黄色ブドウ球菌感染症は3人（9月は9人）、ペニシリン耐性肺炎球菌感染症は2人（9月は2人）でした。

③ **全数把握対象疾患**：各保健所管内の届出状況は、以下のとおりでした。

- ・結核41人：東地方+青森市(6人)、弘前(11人)、八戸(11人)、五所川原(5人)、上十三(7人)、むつ(1人)
- ・腸管出血性大腸菌感染症3人：上十三(3人) ・つつが虫病1人：八戸(1人) ・レプトスピラ症1人：弘前(1人)
- ・カルバペネム耐性腸内細菌感染症2人：八戸(2人) ・急性脳炎1人：弘前(1人)
- ・クリプトスポリジウム症：上十三(10人) ・ジアルジア症1人：八戸(1人)

※STD：Sexually Transmitted Diseases：性感染症。性的接触を介しての感染症です。

#### 2. STD発生状況

##### 2-1. 保健所管内別

(人/定点)

	性器クラミジア		性器ヘルペス		尖圭コンジローマ		淋菌感染症		合計		総合計
	男	女	男	女	男	女	男	女	男	女	
弘前		0.67		1.00						1.67	1.67
八戸	4.50	1.00		0.50	1.00		1.50		7.00	1.50	8.50
五所川原											
上十三	1.00	1.50			0.50	1.50	0.50		2.00	3.00	5.00
むつ		1.00								1.00	1.00
東地方+青森市	0.33	1.00					0.33		0.66	1.00	1.66

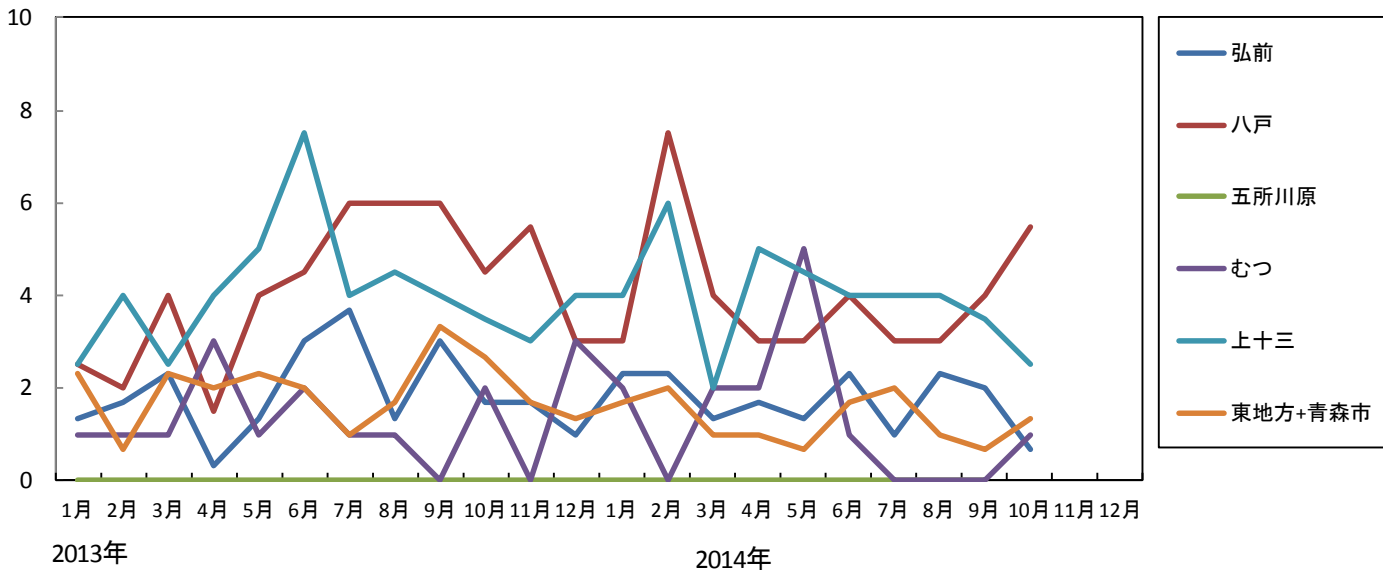
##### 2-2. 年齢別・性別

(人)

年齢	性器クラミジア		性器ヘルペス		尖圭コンジローマ		淋菌感染症		青森県計	
	男	女	男	女	男	女	男	女	男	女
0										
1～4										
5～9										
10～14										
15～19		1								1
20～24	3	6		2		1	2		5	9
25～29	1	3			1	2			2	5
30～34	2	1			1		2		5	1
35～39	1				1		1		3	
40～44	2								2	
45～49	1								1	
50～54	1								1	
55～59				1						1
60～64	1								1	
65～69										
70～				1						1
合計	12	11		4	3	3	5		20	18

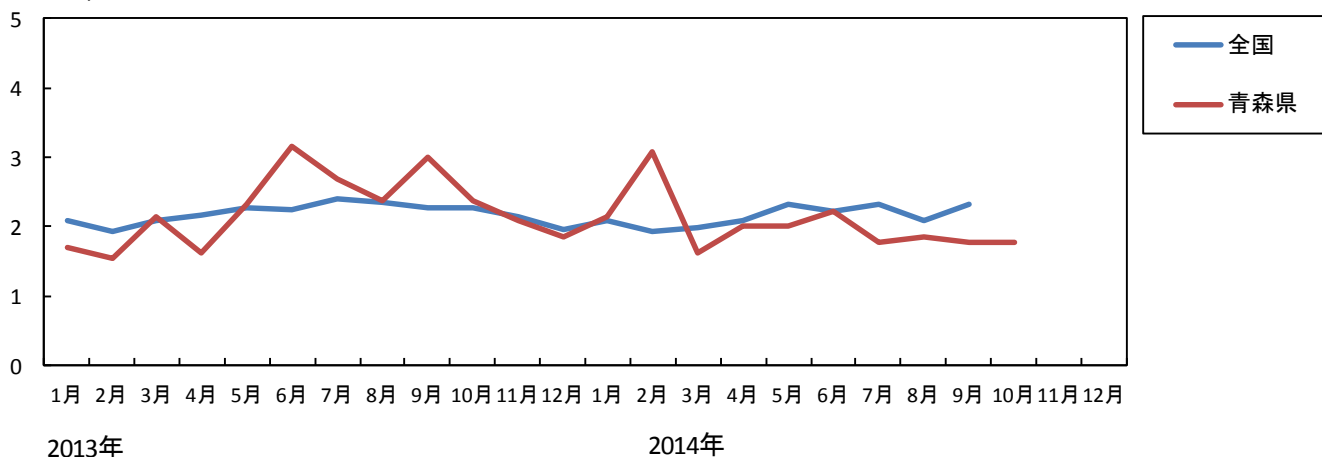
3-1. 性器クラミジア感染症---保健所管内別推移 (2013~2014年)

(人/定点)



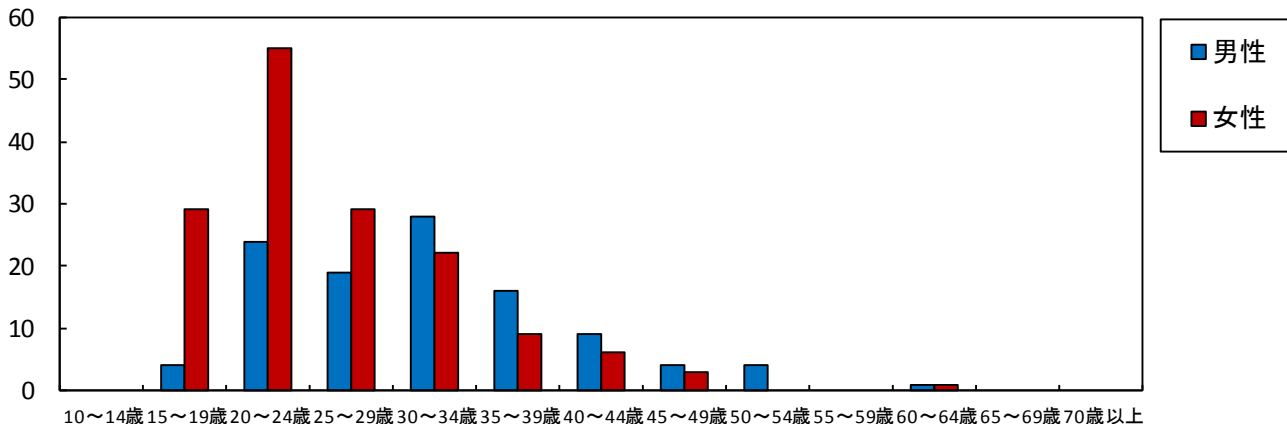
3-2. 性器クラミジア感染症---全国、青森県の定点あたり報告数の推移 (2013~2014年)

(人/定点)

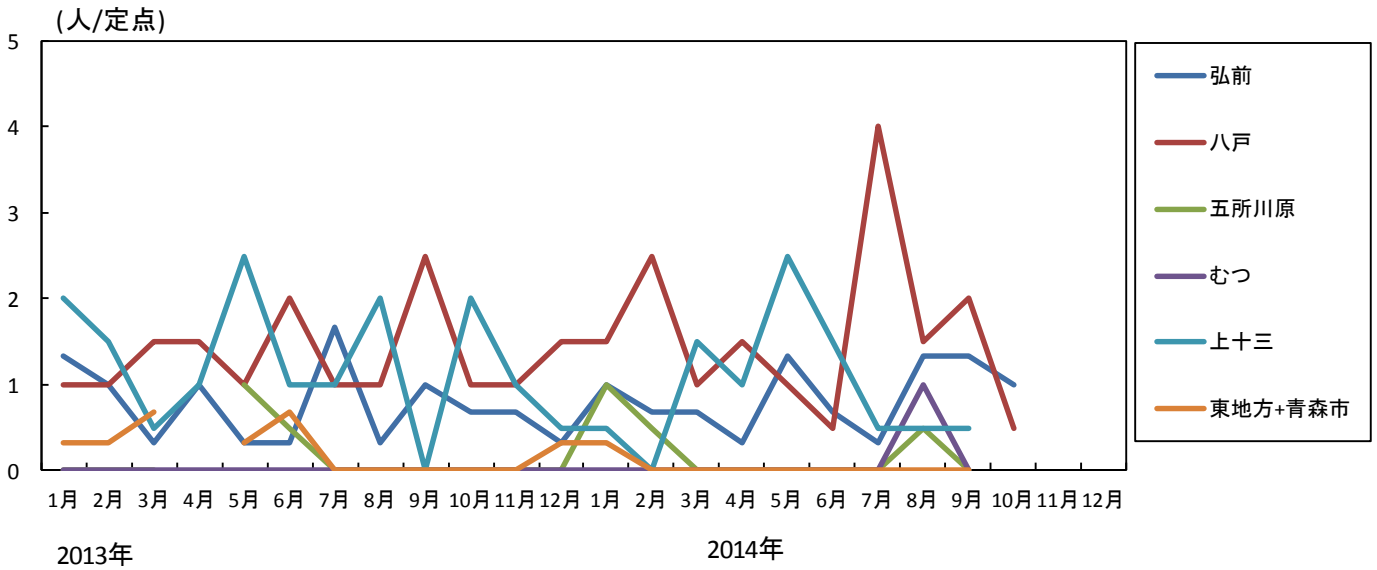


3-3. 性器クラミジア感染症---年齢区分別報告数 (2014年1~10月累計)

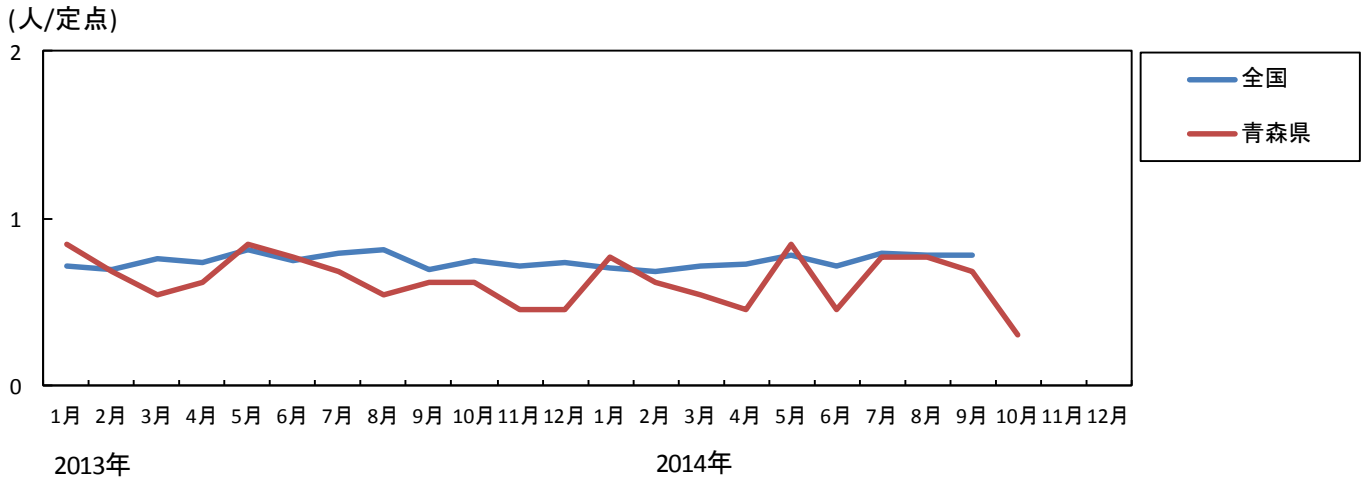
(人)



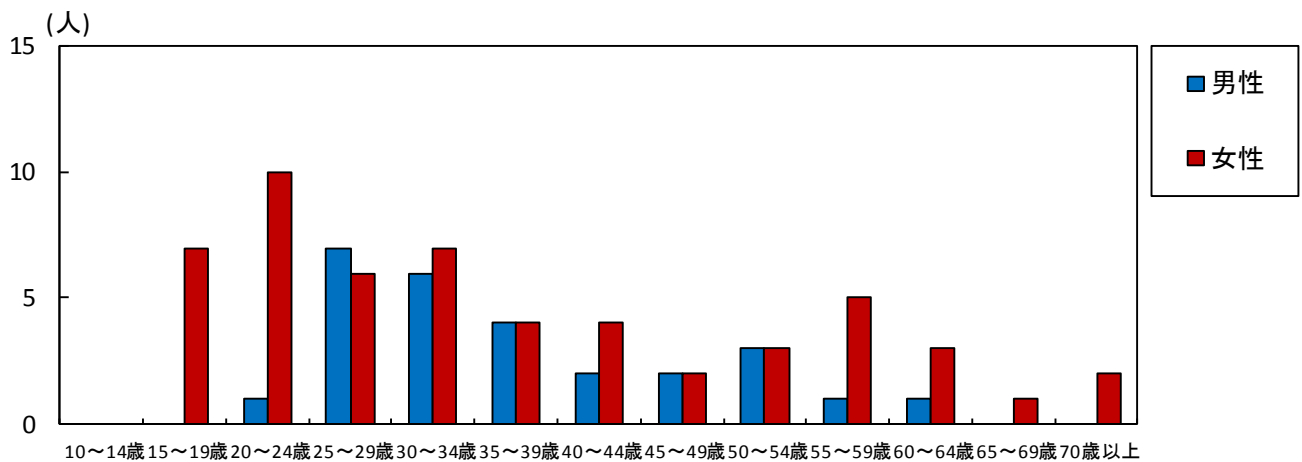
4-1. 性器ヘルペス感染症---保健所管内別推移(2013~2014年)



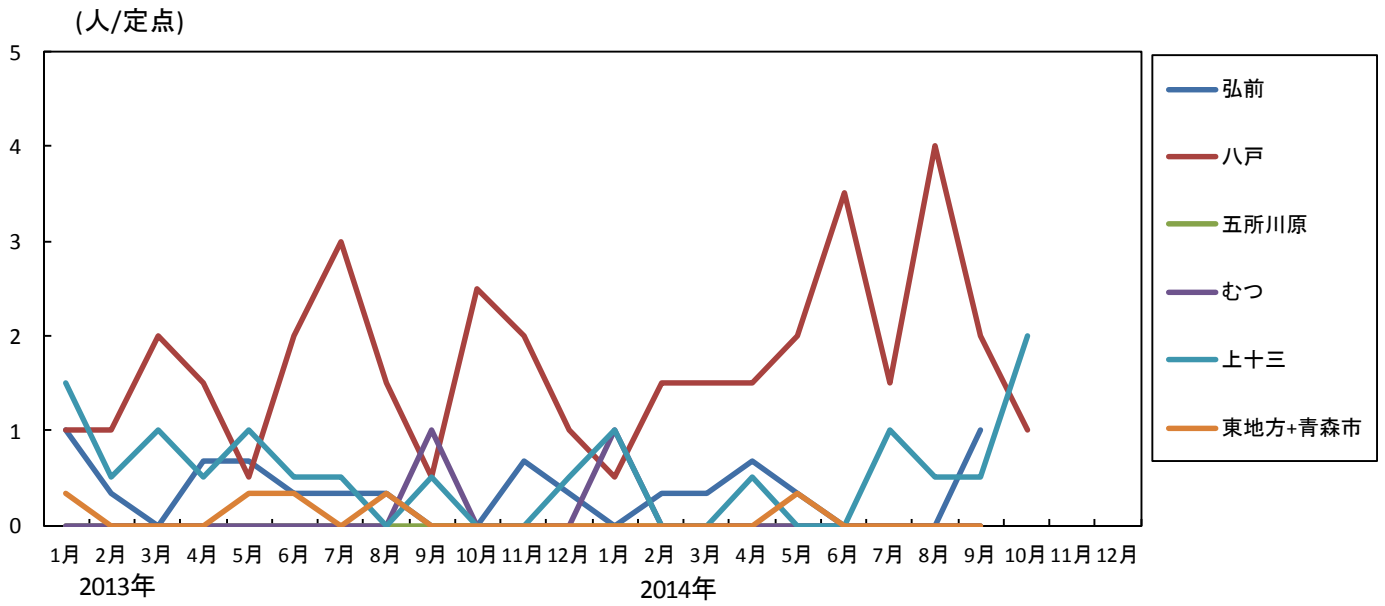
4-2. 性器ヘルペス感染症---全国、青森県の定点あたり報告数の推移(2013~2014年)



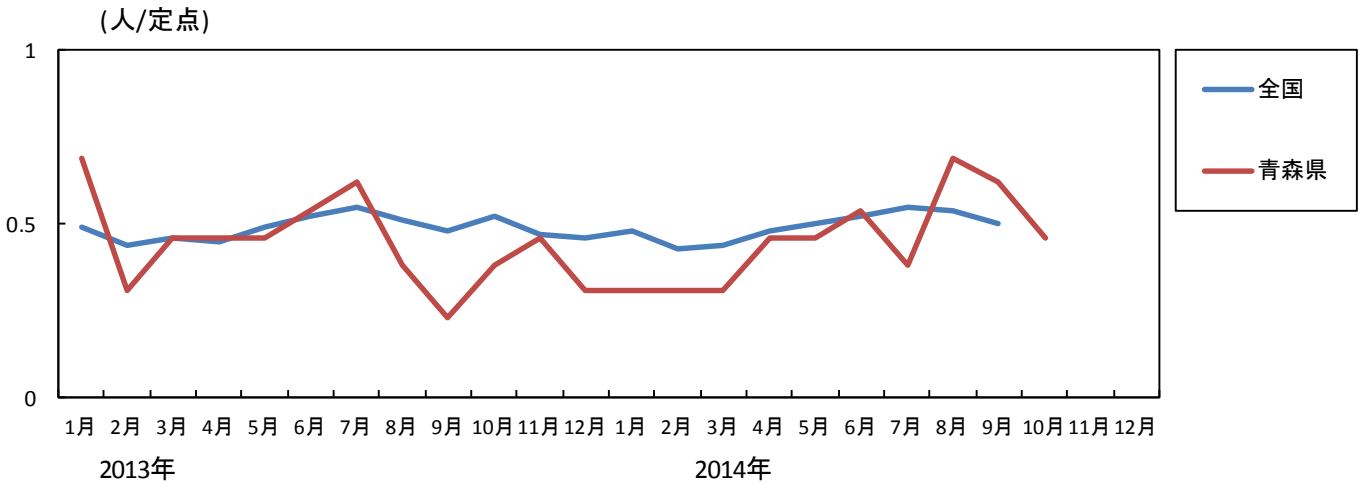
4-3. 性器ヘルペス感染症---年齢区分別報告数(2014年1~10月累計)



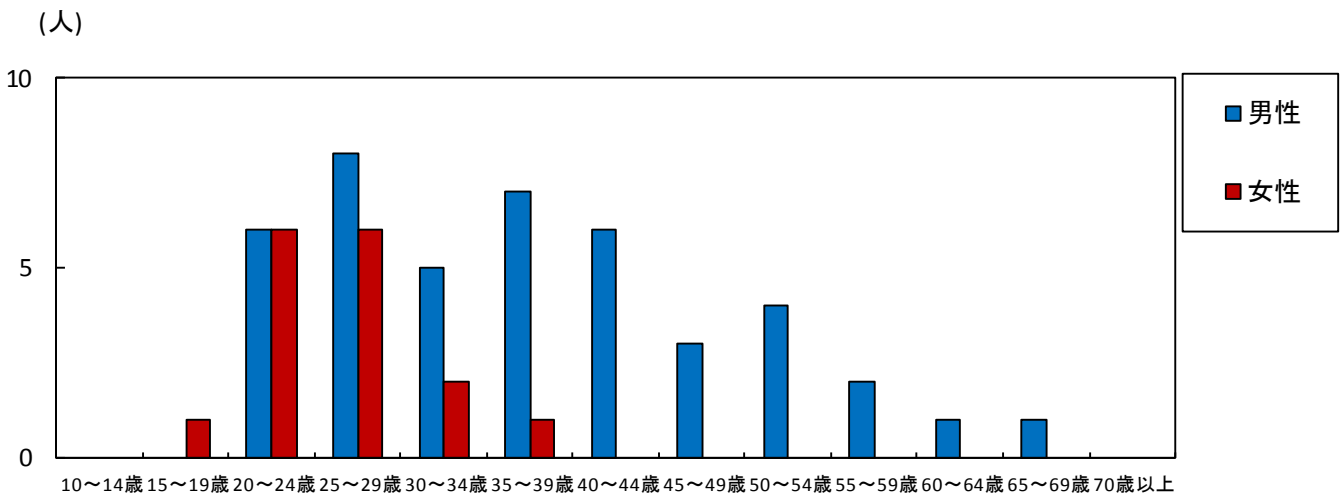
5-1. 尖圭コンジローマ---保健所管内別推移(2013~2014年)



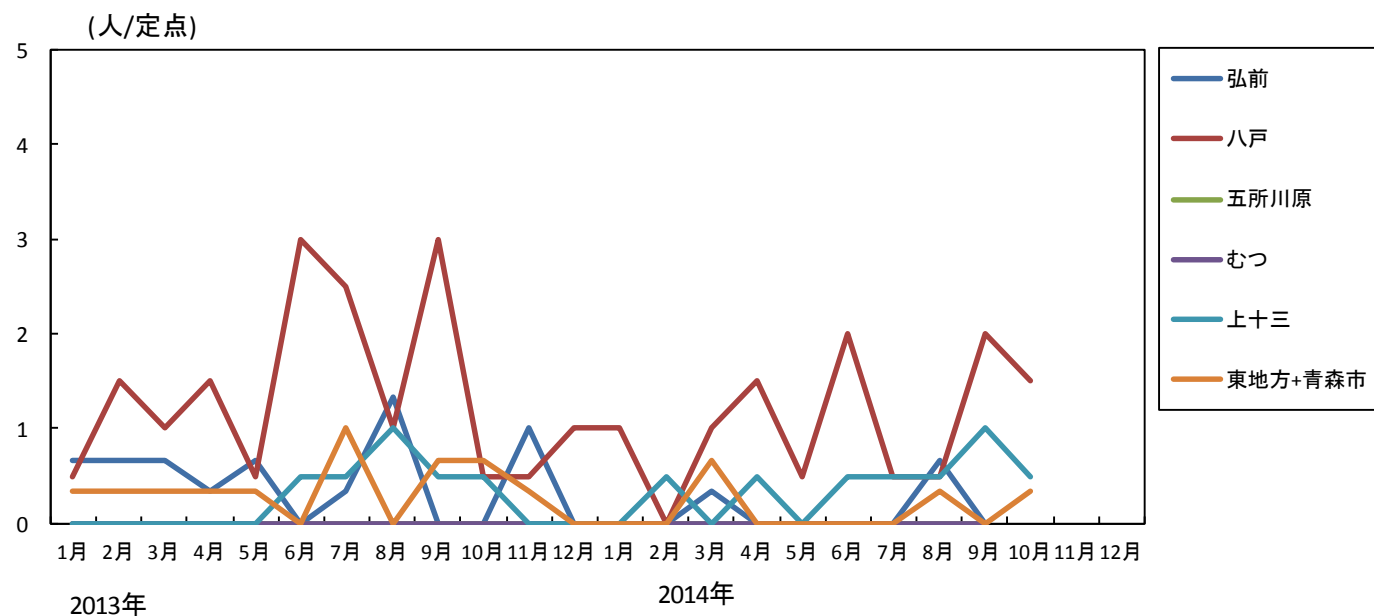
5-2. 尖圭コンジローマ---全国、青森県の定点あたり報告数の推移(2013~2014年)



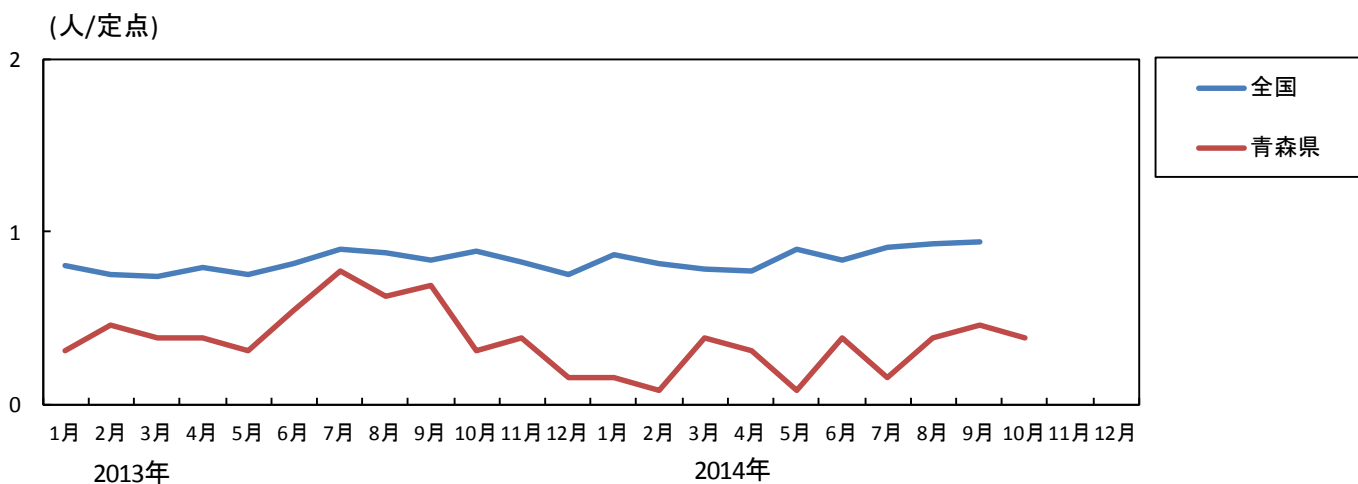
5-3. 尖圭コンジローマ---年齢区分別報告数(2014年1~10月累計)



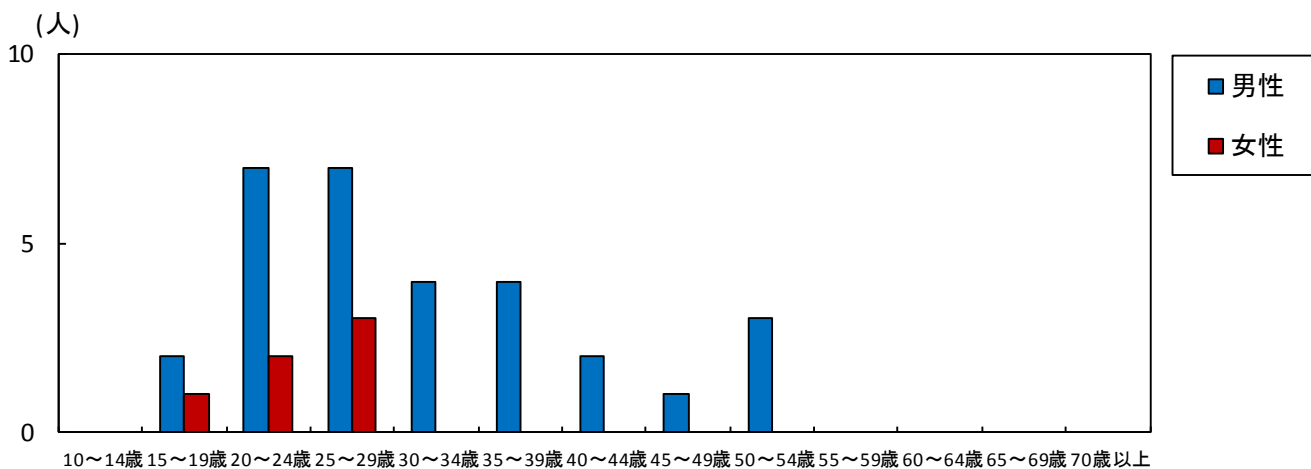
6-1. 淋菌感染症---保健所管内別推移(2013~2014年)



6-2. 淋菌感染症---全国、青森県の定点あたり報告数の推移(2013~2014年)



6-3. 淋菌感染症---年齢区分別報告数(2014年1~10月累計)



7-1. 薬剤耐性菌感染症-----採取部位別 ※同じ人から複数の採取部位で検出された数も含まれます。

(人)

	採 取 部 位 別											青森県 合計
	喀 痰	留置カ テーテル	術創部 (創部 感染)	耳漏液	気管洗 浄液	血 液	髄 液	胸 水 腹 水	尿	便	その他	
メチシリン耐性黄色ブドウ球菌感染症	1										2	3
ペニシリン耐性肺炎球菌感染症	2											2
薬剤耐性緑膿菌感染症												

7-2. 薬剤耐性菌感染症-----保健所管内別

(人)

	メチシリン耐性黄色ブドウ球菌感染症		ペニシリン耐性肺炎球菌感染症		薬剤耐性緑膿菌感染症	
	男	女	男	女	男	女
弘前						
八戸	1					
五所川原		2				
上十三				2		
むつ						
東地方+青森市						

7-3. 薬剤耐性菌感染症---年齢区分別報告数

(人)

年齢	メチシリン耐性黄色ブドウ球菌感染症		ペニシリン耐性肺炎球菌感染症		薬剤耐性緑膿菌感染症	
	男	女	男	女	男	女
0						
1~4						
5~9		1				
10~14						
15~19						
20~24						
25~29						
30~34						
35~39						
40~44						
45~49						
50~54						
55~59						
60~64						
65~69		1				
70~	1			2		
合計	1	2		2		