



MRAPID

Monthly Report on Aomori Prefectural Infectious Disease

青森県感染症発生情報

青森県感染症情報センター

(青森県環境保健センター内：担当 微生物部)

2013年4月報

TEL 017-736-5411 FAX 017-736-5419

青森県環境保健センターホームページ

<http://www.pref.aomori.lg.jp/welfare/health/kansen.html>

1. 第14週から第18週（4月1日～5月5日）までの動向

①STD※：(2-1～6-3 参照)

- ・県内のSTD患者総報告数は40人（3月は46人）でした。
- ・保健所管内別では、八戸保健所管内で、STDの定点あたり報告数の総合計が最多でした。

②薬剤耐性菌感染症(7-1、2、3 参照)

- ・メチシリン耐性黄色ブドウ球菌感染症は7人（3月は6人）、薬剤耐性緑膿菌感染症は1人（3月は0人）でした。

③全数対象疾患：各保健所管内の届出状況は、以下のとおりでした。

- ・結核40人：青森市(6人)、弘前(14人)、八戸(6人)、五所川原(7人)、むつ(2人)、上十三(4人)、東地方(1人)
- ・腸管出血性大腸菌感染症4人：青森市(1人)、上十三(3人)
- ・急性脳炎1人：弘前(1人)
- ・クロイツフェルト・ヤコブ病1人：弘前(1人)
- ・劇症型溶血性レンサ球菌感染症1人：八戸(1人)
- ・後天性免疫不全症候群2人：青森市(1人)、弘前(1人)
- ・風しん2人：上十三(1人)、むつ(1人)

※STD: Sexually Transmitted Diseases: 性感染症。性的接触を介しての感染症です。

2. STD発生状況

2-1. 保健所管内別

(人/定点)

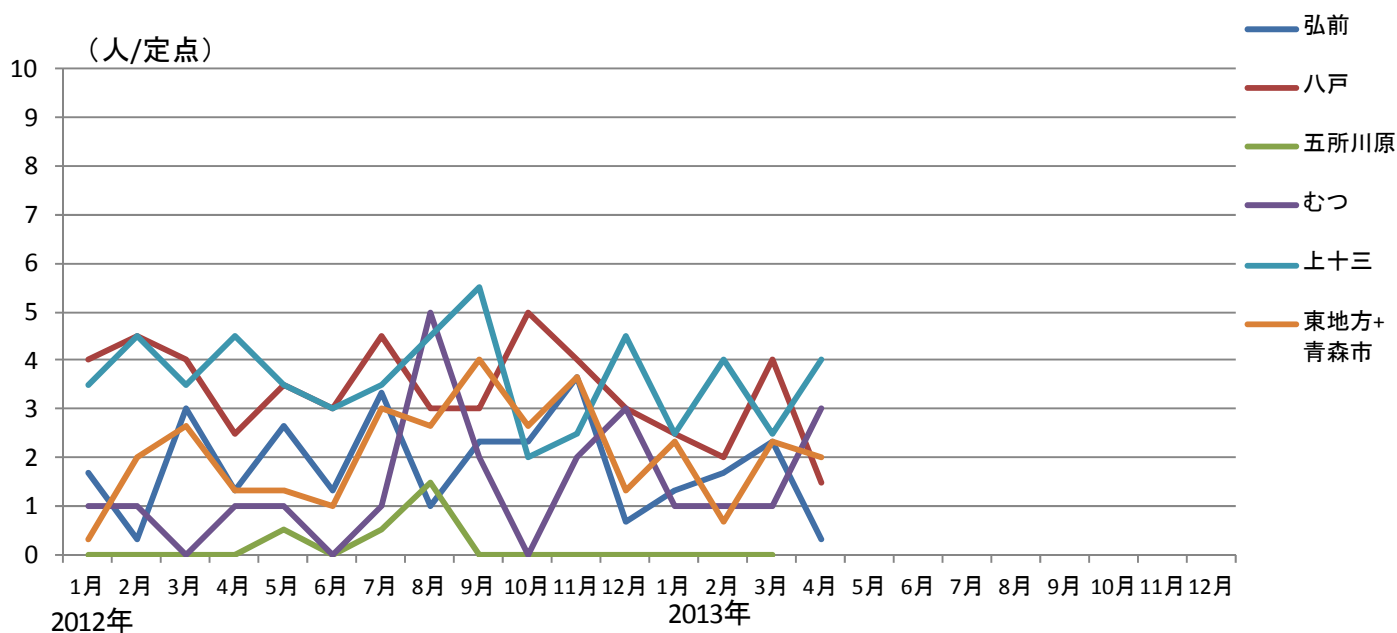
| | 性器クラミジア | | 性器ヘルペス | | 尖圭コンジローマ | | 淋菌感染症 | | 合計 | | 総合計 |
|---------|---------|------|--------|------|----------|------|-------|------|------|------|------|
| | 男 | 女 | 男 | 女 | 男 | 女 | 男 | 女 | 男 | 女 | |
| 弘前 | | 0.33 | | 1.00 | | 0.67 | | 0.33 | | 2.33 | 2.33 |
| 八戸 | 1.00 | 0.50 | 1.50 | | 1.50 | | 1.50 | | 5.50 | 0.50 | 6.00 |
| 五所川原 | | | | | | | | | | | |
| 上十三 | 1.00 | 3.00 | 0.50 | 0.50 | 0.50 | | | | 2.00 | 3.50 | 5.50 |
| むつ | | 3.00 | | | | | | | | 3.00 | 3.00 |
| 東地方+青森市 | 1.33 | 0.67 | | | | | 0.33 | | 1.66 | 0.67 | 2.33 |

2-2. 年齢別・性別

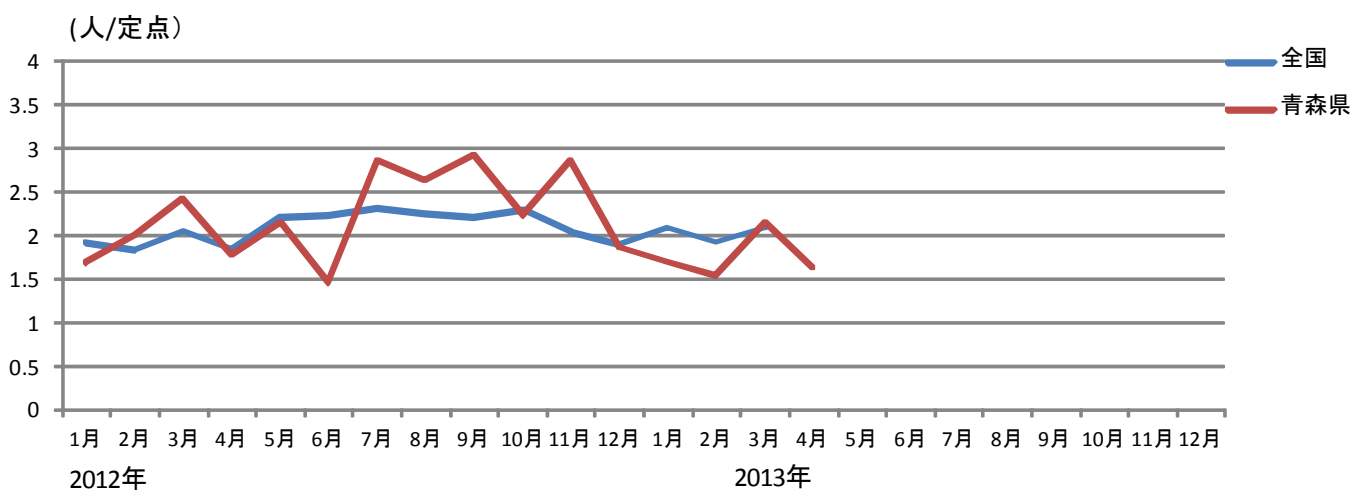
(人)

| 年齢 | 性器クラミジア | | 性器ヘルペス | | 尖圭コンジローマ | | 淋菌感染症 | | 青森県計 | |
|-------|---------|----|--------|---|----------|---|-------|---|------|----|
| | 男 | 女 | 男 | 女 | 男 | 女 | 男 | 女 | 男 | 女 |
| 0 | | | | | | | | | | |
| 1～4 | | | | | | | | | | |
| 5～9 | | | | | | | | | | |
| 10～14 | | | | | | | | | | |
| 15～19 | | 1 | | | | | | 1 | | 2 |
| 20～24 | 1 | 4 | 1 | 1 | | 1 | 1 | | 3 | 6 |
| 25～29 | 1 | 5 | | | 1 | 1 | 2 | | 4 | 6 |
| 30～34 | 2 | 1 | 1 | 1 | 1 | | | | 4 | 2 |
| 35～39 | 2 | | 1 | | | | 1 | | 4 | |
| 40～44 | | 1 | 1 | 2 | | | | | 1 | 3 |
| 45～49 | 1 | | | | 1 | | | | 2 | |
| 50～54 | | | | | | | | | | |
| 55～59 | 1 | | | | | | | | 1 | |
| 60～64 | | | | | | | | | | |
| 65～69 | | | | | 1 | | | | 1 | |
| 70～ | | 1 | | | | | | | | 1 |
| 合計 | 8 | 13 | 4 | 4 | 4 | 2 | 4 | 1 | 20 | 20 |

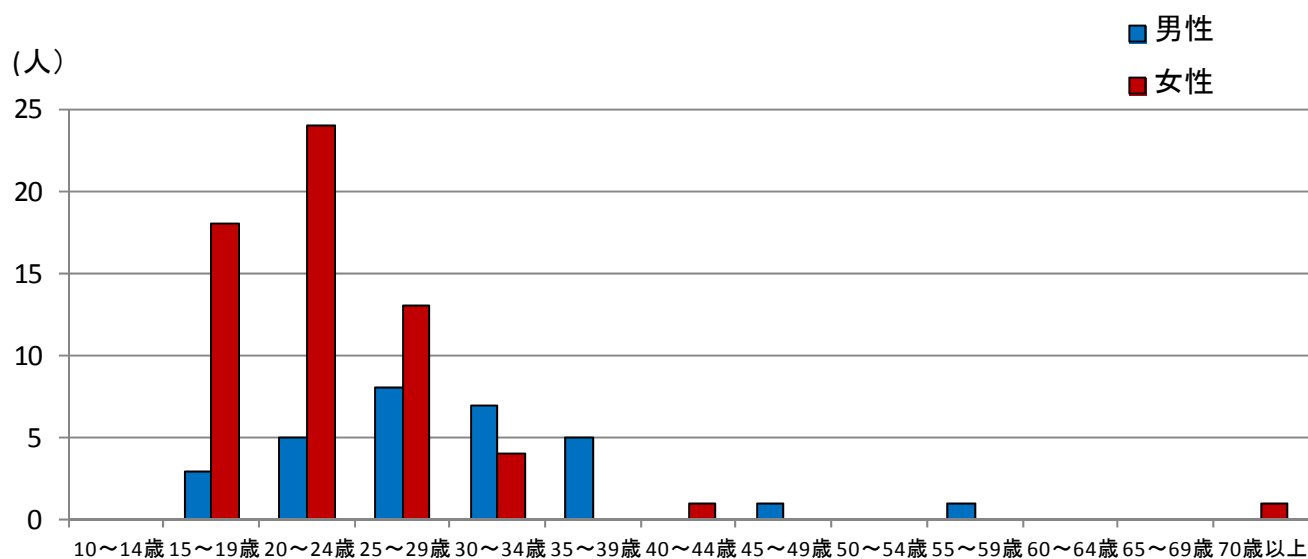
3-1. 性器クラミジア感染症---保健所管内別推移



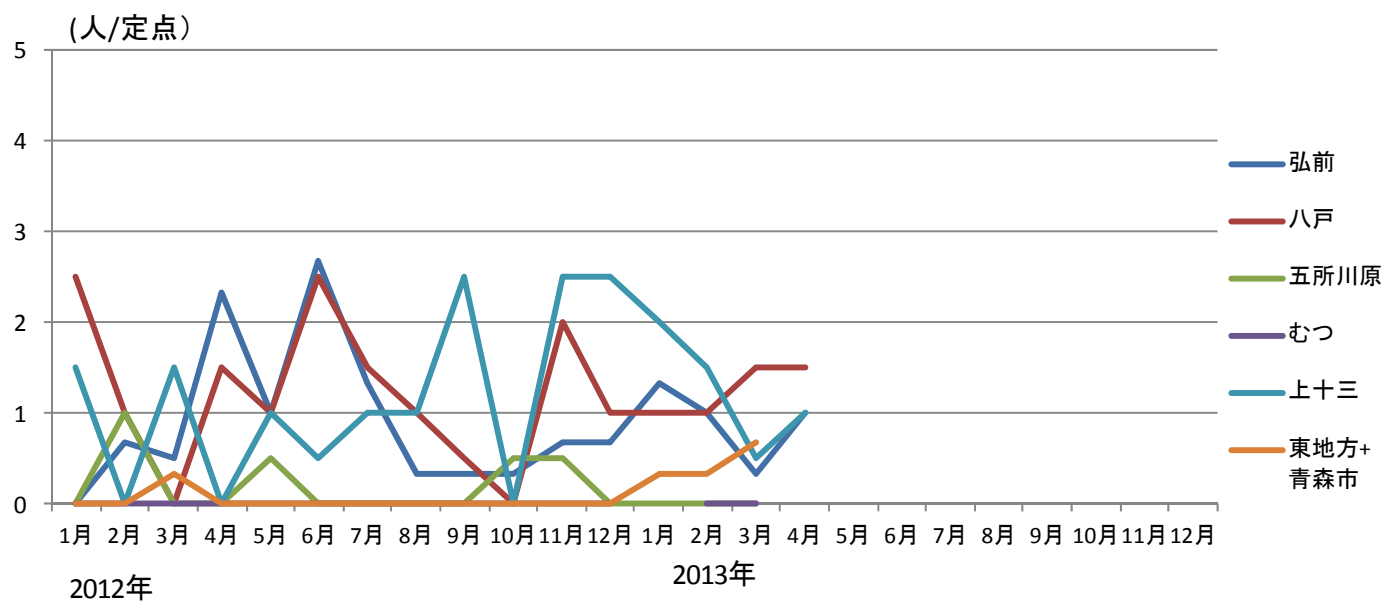
3-2. 性器クラミジア感染症---全国、青森県の定点あたり報告数の推移 (2012~2013年)



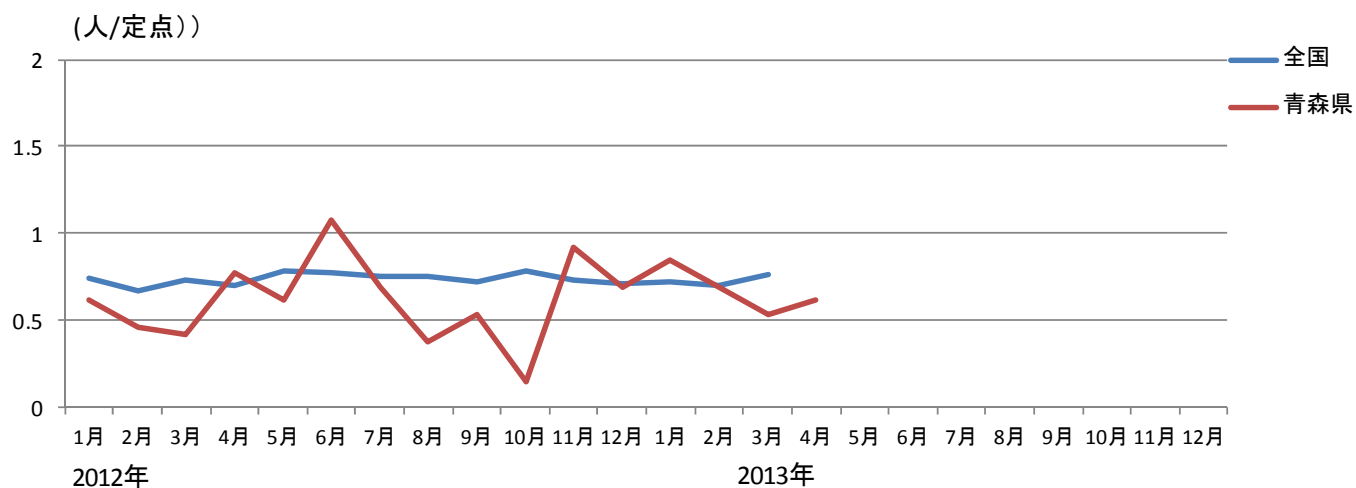
3-3. 性器クラミジア感染症---年齢区分別報告数 (2013年1~4月累計)



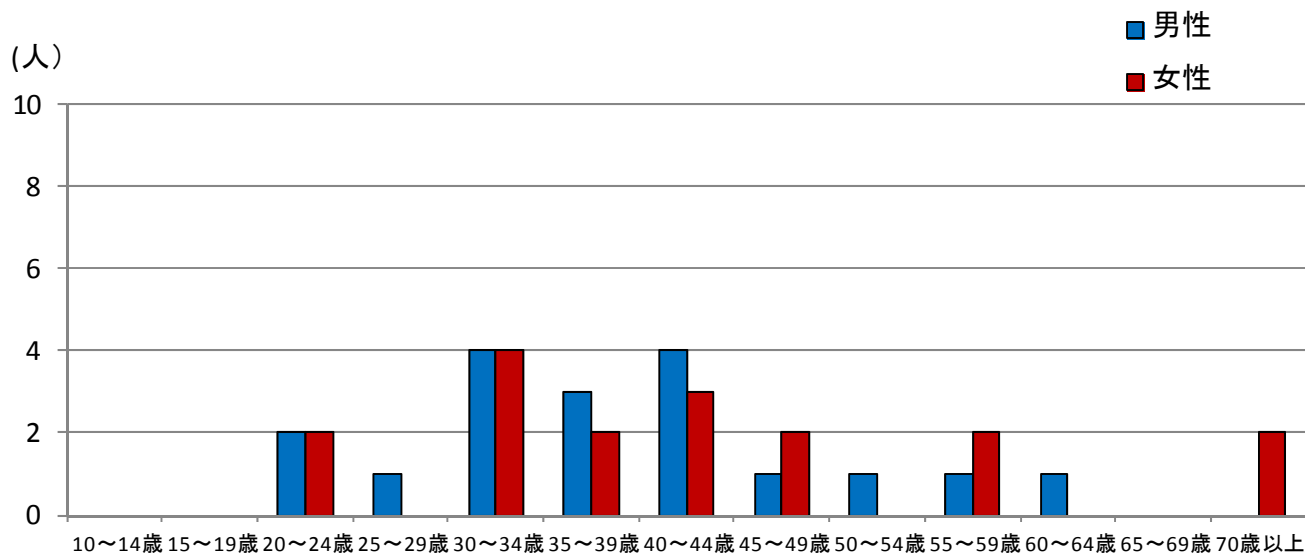
4-1. 性器ヘルペス感染症保健所管内別推移



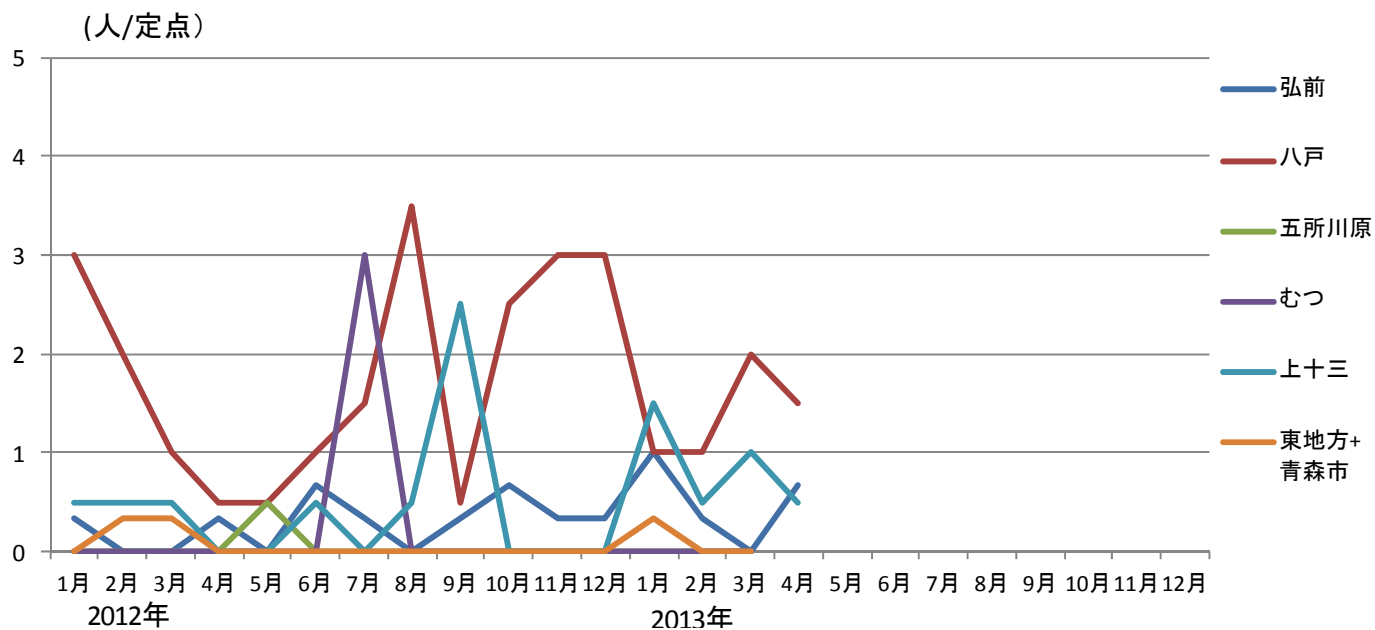
4-2. 性器ヘルペス感染症---全国、青森県の定点あたり報告数の推移 (2012~2013年)



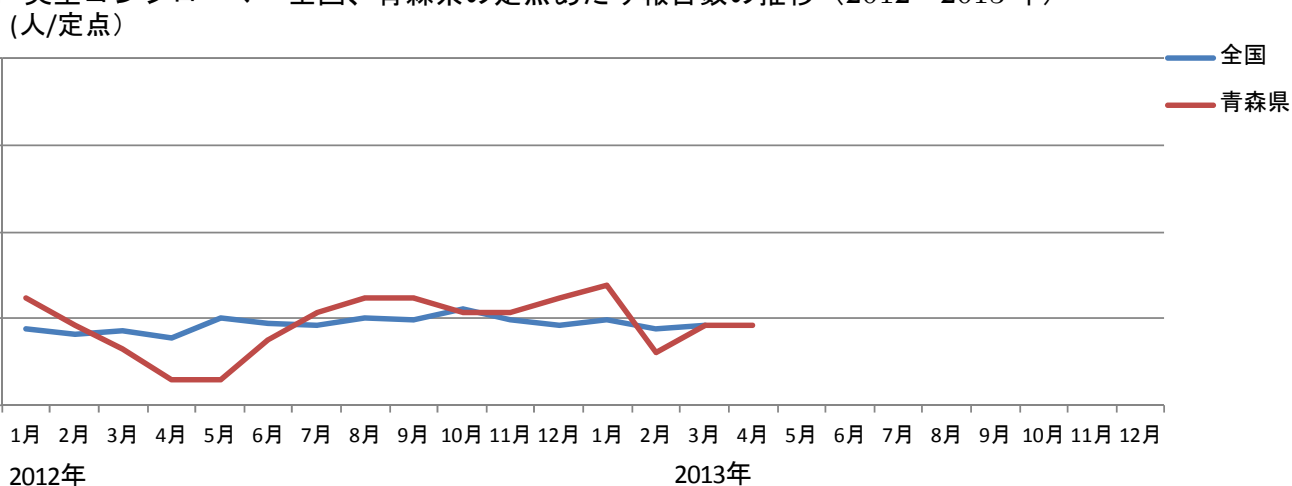
4-3. 性器ヘルペス感染症---年齢区分別報告数 (2013年1~4月累計)



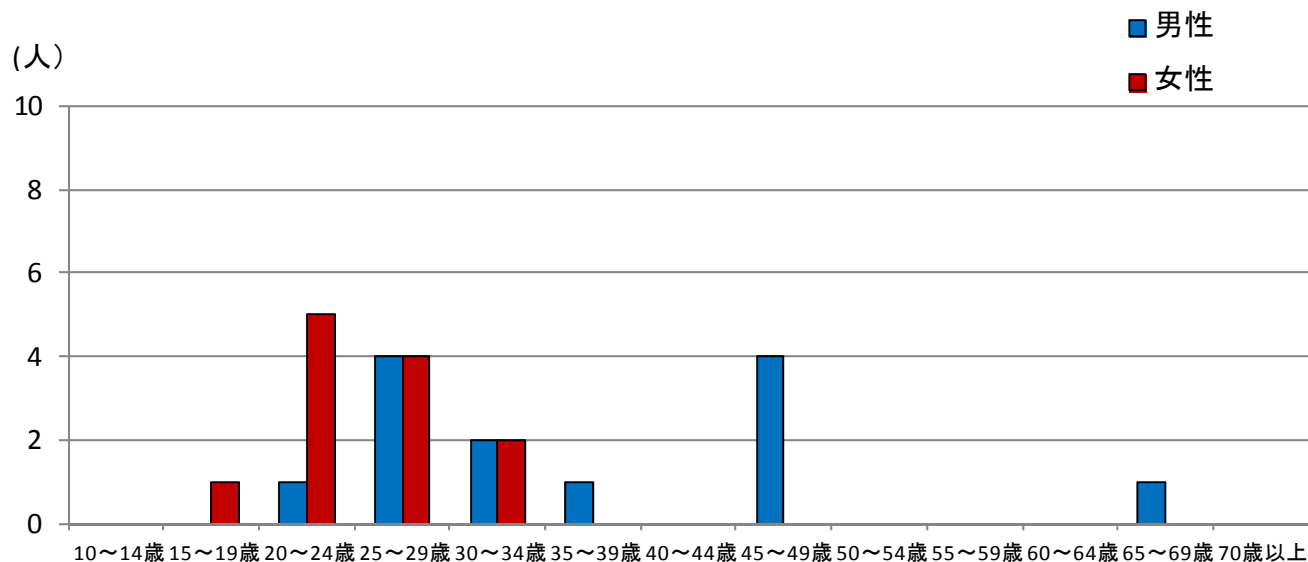
5-1. 尖圭コンジローマ保健所管内別推移



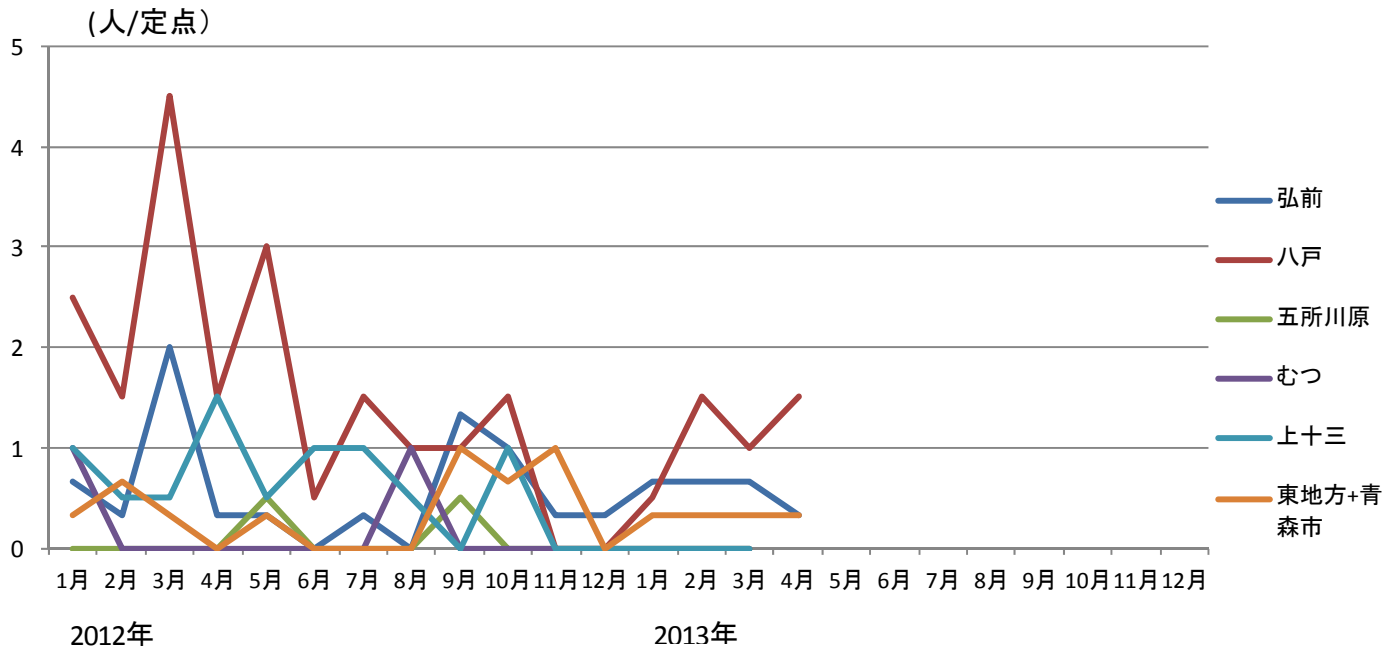
5-2. 尖圭コンジローマ---全国、青森県の定点あたり報告数の推移 (2012~2013年)



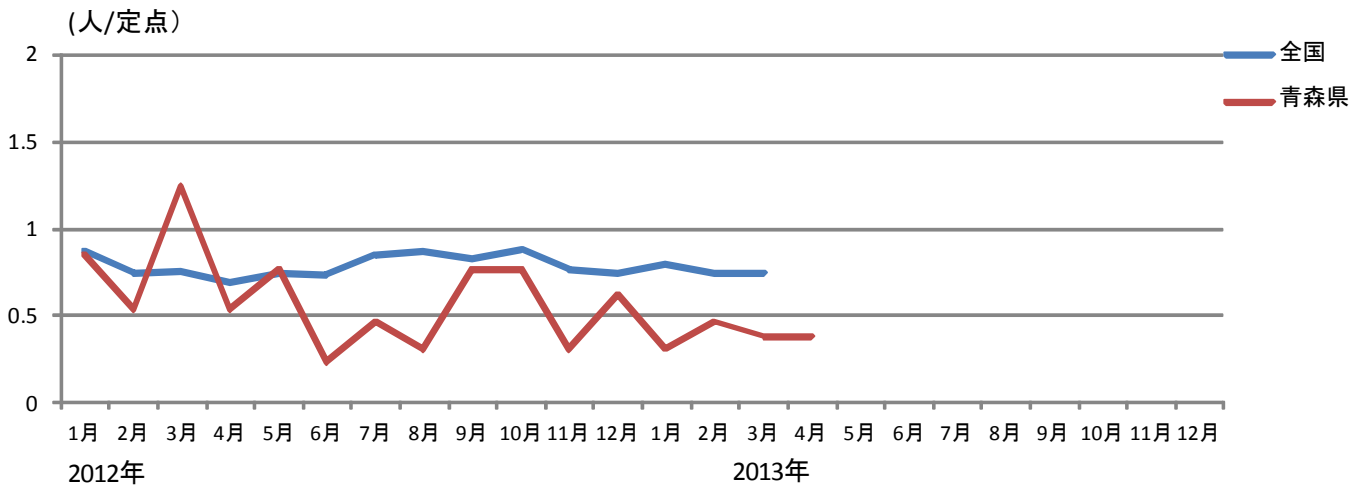
5-3. 尖圭コンジローマ---年齢区分別報告数 (2013年1~4月累計)



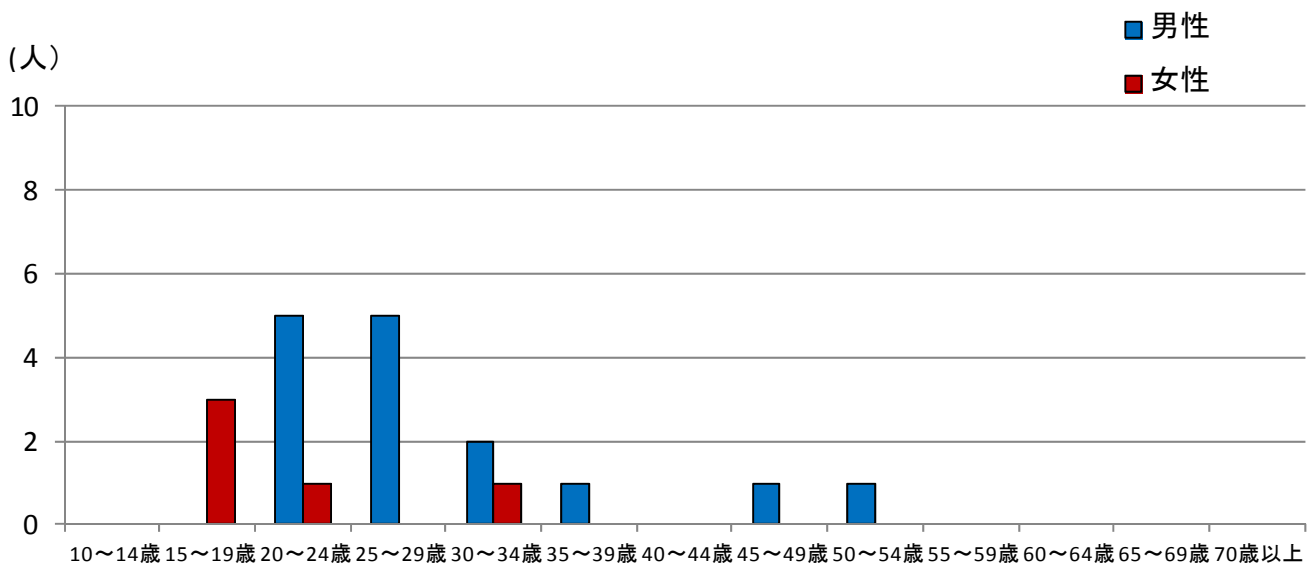
6-1. 淋菌感染症保健所管内別推移



6-2. 淋菌感染症---全国、青森県の定点あたり報告数の推移 (2012~2013年)



6-3. 淋菌感染症---年齢区分別報告数 (2013年1~4月 累計)



7-1. 薬剤耐性菌感染症-----採取部位別 ※同じ人から複数の採取部位で検出された数も含まれます。

(人)

| | 採 取 部 位 別 | | | | | | | | | | | 青森県 合計 |
|-------------------|-----------|-------------|-------------------|-----|-----------|-----|-----|------------|---|---|-----|-----------|
| | 喀 痰 | 留置カ テーテル | 術創部 (創部 感染) | 耳漏液 | 気管洗 浄液 | 血 液 | 髄 液 | 胸 水 腹 水 | 尿 | 便 | その他 | |
| メチシリン耐性黄色ブドウ球菌感染症 | 2 | | 3 | | | 1 | | | | | 1 | 7 |
| ペニシリン耐性肺炎球菌感染症 | | | | | | | | | | | | |
| 薬剤耐性緑膿菌感染症 | | | 1 | | | | | | | | | 1 |
| 薬剤耐性アシネトバクター感染症 | | | | | | | | | | | | |

7-2. 薬剤耐性菌感染症-----保健所管内別

(人)

| | メチシリン耐性黄色ブドウ球菌感染症 | | ペニシリン耐性肺炎球菌感染症 | | 薬剤耐性緑膿菌感染症 | | 薬剤耐性アシネトバクター感染症 | |
|---------|-------------------|---|----------------|---|------------|---|-----------------|---|
| | 男 | 女 | 男 | 女 | 男 | 女 | 男 | 女 |
| 弘前 | | | | | | | | |
| 八戸 | 3 | 1 | | | | | | |
| 五所川原 | 1 | 1 | | | 1 | | | |
| 上十三 | 1 | | | | | | | |
| むつ | | | | | | | | |
| 東地方+青森市 | | | | | | | | |

7-3. 薬剤耐性菌感染症---年齢区分別報告数

(人)

| 年齢 | メチシリン耐性黄色ブドウ球菌感染症 | | ペニシリン耐性肺炎球菌感染症 | | 薬剤耐性緑膿菌感染症 | | 薬剤耐性アシネトバクター感染症 | |
|-------|-------------------|---|----------------|---|------------|---|-----------------|---|
| | 男 | 女 | 男 | 女 | 男 | 女 | 男 | 女 |
| 0 | | | | | | | | |
| 1~4 | | | | | | | | |
| 5~9 | | | | | | | | |
| 10~14 | | | | | | | | |
| 15~19 | | | | | | | | |
| 20~24 | | | | | | | | |
| 25~29 | | | | | | | | |
| 30~34 | | | | | | | | |
| 35~39 | | | | | | | | |
| 40~44 | | | | | | | | |
| 45~49 | | | | | | | | |
| 50~54 | | | | | | | | |
| 55~59 | 1 | | | | | | | |
| 60~64 | 1 | | | | | | | |
| 65~69 | | | | | | | | |
| 70~ | 3 | 2 | | | 1 | | | |
| 合計 | 5 | 2 | | | 1 | | | |