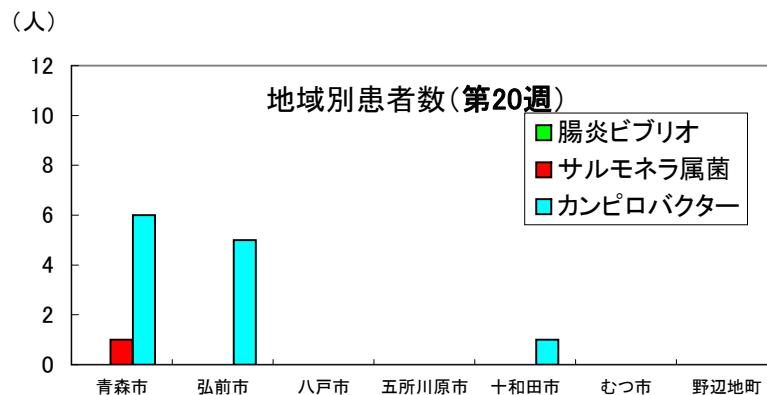


青森県病原微生物検出情報

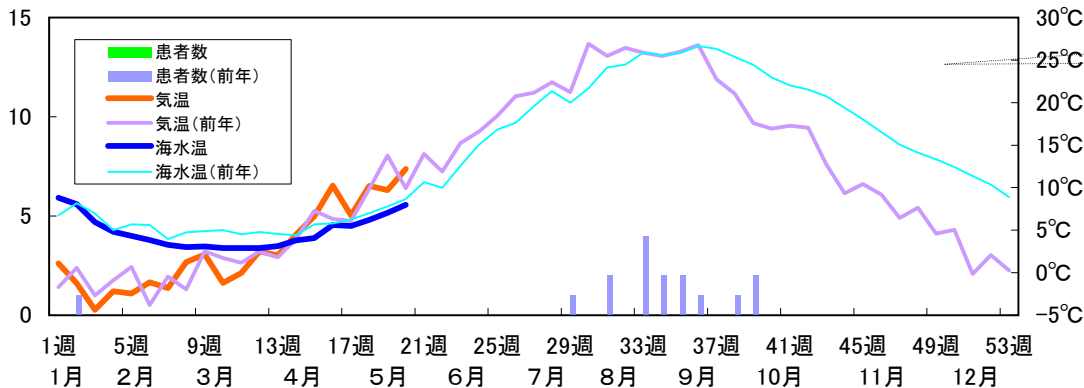
週報

県内10 医療機関の集計

Vol.11 No.20
 2011年5月20日(金) 発行
 2011/5/8~2011/5/14(第20週)
 青森県環境保健センター
 Tel : 017-736-5411
 Fax : 017-736-5419
 青森県病原微生物検出情報アドレス
http://www.pref.aomori.lg.jp/welfare/health/byougenbiseibutu_top.html

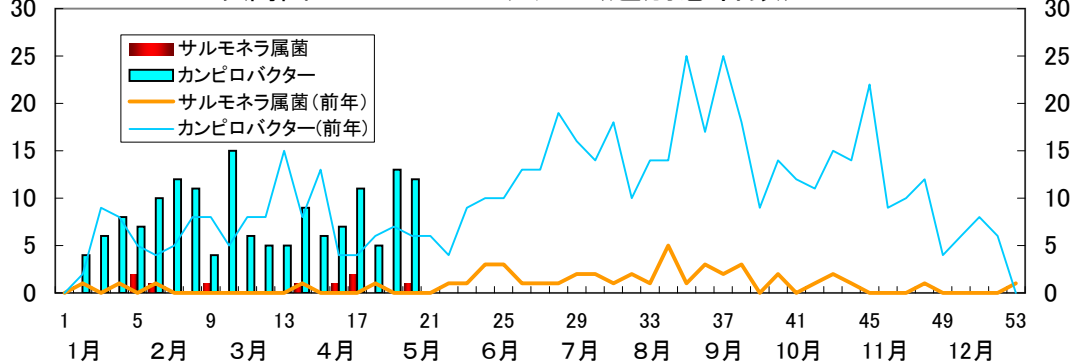


(人) 腸炎ビブリオ(週別患者数)



注. 気温は青森市の気温
海水温はむつ湾の東湾中央下1m

(人) サルモネラ属菌/カンピロバクター(週別患者数)



三情報

1. 各病原体の累積検出数

病原体	20週		前年合計
	本年	前年	
腸炎ビブリオ	0	1	16
サルモネラ属菌	9	5	46
カンピロバクター	156	133	540

2. 第20週に検出されたサルモネラ属菌はO7群でした。

(担当:野呂、武沼)