



第13週の発生動向(2004/3/22~2004/3/28)

- 1 インフルエンザについては、先週に引き続き、むつ保健所管内で**警報**が出されています。
- 2 咽頭結膜熱についても、先週に引き続き、弘前保健所管内で**警報**が出されています。
- 3 A群溶血性レンサ球菌咽頭炎については、弘前保健所管内で**警報**が出されました。

第13週定点把握五類感染症

保健所名 疾患番号・疾患名	青森		弘前		八戸		五所川原		上十三		むつ		青森県計		発生の傾向
	数	定点	数	定点	数	定点	数	定点	数	定点	数	定点	数	定点	
72 インフルエンザ	5	0.38	8	0.53	24	1.71	1	0.14	9	1.00	77	12.83	124	1.94	
60 咽頭結膜熱	1	0.13	6	0.60		0.00		0.00		0.00		0.00	7	0.17	
61 A群溶血性レンサ球菌咽頭炎	1	0.13	43	4.30	6	0.67		0.00	18	3.00	4	1.00	72	1.71	
62 感染性胃腸炎	73	9.13	63	6.30	9	1.00	4	0.80	27	4.50	17	4.25	193	4.60	
63 水痘	6	0.75	38	3.80	21	2.33	2	0.40	8	1.33	7	1.75	82	1.95	
64 手足口病		0.00		0.00	1	0.11		0.00		0.00		0.00	1	0.02	
65 伝染性紅斑	7	0.88		0.00	2	0.22		0.00	1	0.17	3	0.75	13	0.31	
66 突発性発疹	3	0.38	6	0.60	6	0.67		0.00	5	0.83	4	1.00	24	0.57	
67 百日咳		0.00		0.00		0.00		0.00		0.00		0.00	0	0.00	
68 風疹		0.00		0.00	1	0.11		0.00		0.00		0.00	1	0.02	
69 ヘルパンギーナ		0.00		0.00		0.00		0.00		0.00		0.00	0	0.00	
70 麻疹(成人を除く)		0.00		0.00		0.00		0.00	1	0.17		0.00	1	0.02	
71 流行性耳下腺炎	5	0.63	2	0.20	11	1.22	1	0.20		0.00	4	1.00	23	0.55	
73 急性出血性結膜炎		0.00		0.00		0.00		0.00		0.00		0.00	0	0.00	
74 流行性角結膜炎		0.00	1	0.33		0.00		0.00	1	0.50		0.00	2	0.18	

	定点数			
	インフルエンザ	小児科	眼科	基幹
青森	13	8	2	1
弘前	15	10	3	1
八戸	14	9	2	1
五所川原	7	5	1	1
上十三	9	6	2	1
むつ	6	4	1	1
合計	64	42	11	6

インフルエンザ定点については、内科定点と小児科定点を合わせたものです。

発生傾向・「」増加傾向、「」減少傾向、「」ほぼ横ばい、「空欄」患者発生数0、■ は注意報、■ は警報

第13週定点把握五類感染症(基幹定点:定点数6)と全数把握感染症(16年計には、今回届出された件数を含む)

- 46 ウイルス性肝炎(B型) 上十三保健所管内 1人 (16年計 1人)
- 59 RSウイルス感染症 弘前保健所管内 1人 (16年計 10人)
- 82 マイコプラズマ肺炎 八戸保健所管内 2人 (16年計 19人)

病原体検出情報

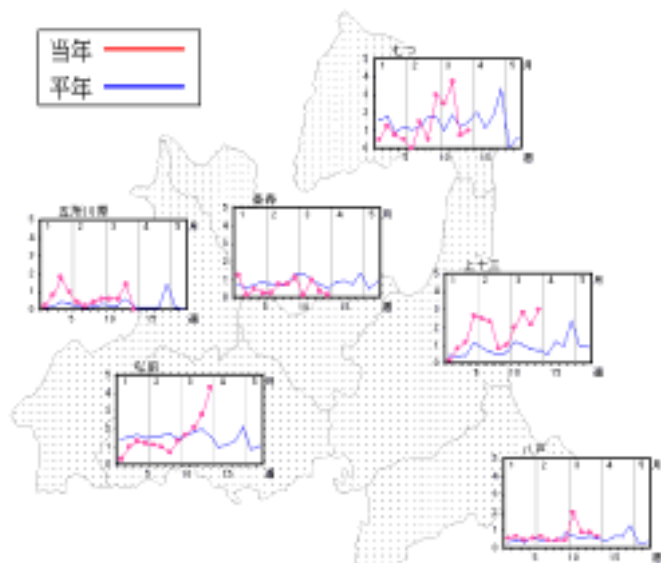
五所川原保健所管内の感染性胃腸炎患者からノロウイルス genogroup(G) が検出されました。

感染症の窓

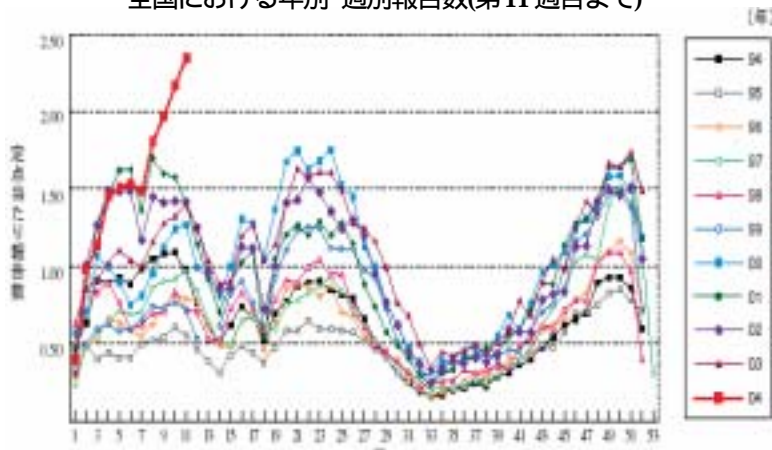
A群溶血性レンサ球菌咽頭炎

保健所別患者報告数(人/定点)

全国における年別・週別報告数(第11週目まで)



平年とは過去10年間の週別平均値を表しています。



- ・ 全国における定点あたりの報告数は、第9週から例年に比べ、高い値で推移しています。
- ・ 本県においては今週(第13週)弘前保健所管内で警報が出されました。弘前保健所管内(4.3人/定点)では県内の平均値(1.71人/定点)の約2.5倍となっていることから今後の動向に注意が必要です。