

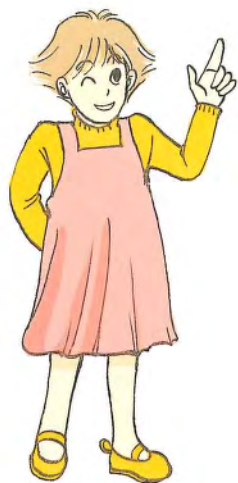
未来へつなごう わたしたちの景観



青 森 県

1 「景観」てなんだろう？

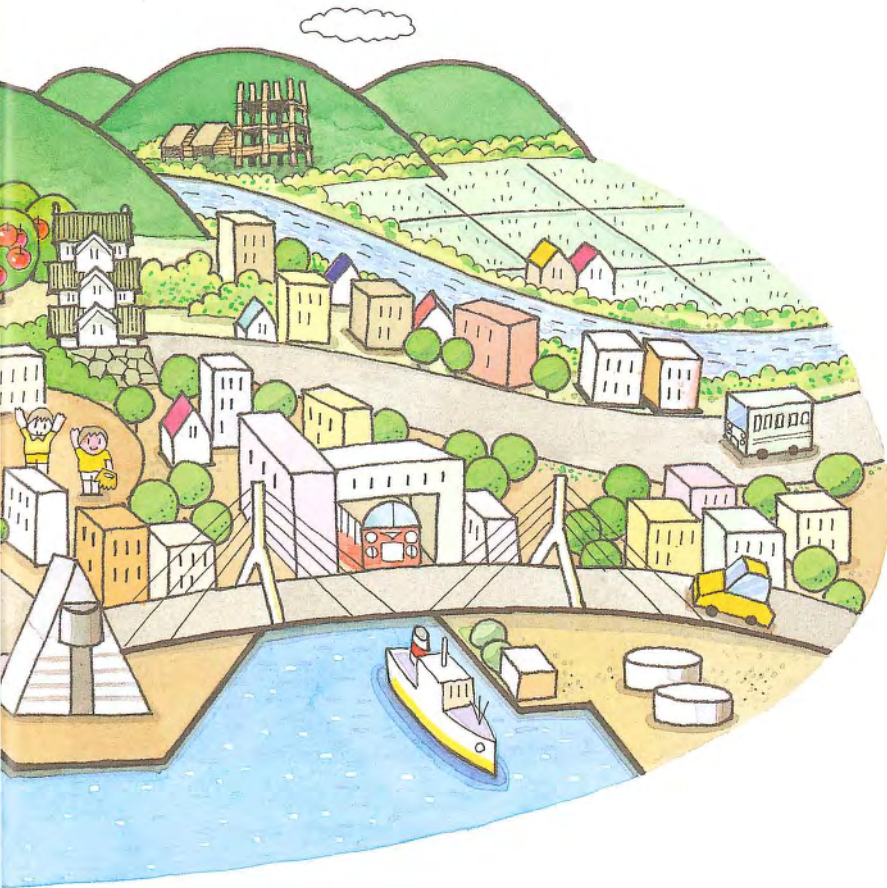
これから、わたしたちと
いっしょに青森県の景観を
見に行きましょう。



カンナさん

もくじ

1 「景観」てなんだろう？.....	1
2 青森県にはこんなにすてきな景観があるよ.....	3
3 わたしたちの近くにも良い景観があるよ.....	11
4 みんなこんなふうに取り組んでいるんだね.....	13
5 良くない景観もあるんだね.....	17
6 わたしたちにも何かできないかな？.....	19
7 まとめ.....	21



ぼくたちのまちにも
いろいろな景観がある
んだね。



ケイスケくん

みなさんは、「景観」という言葉を知っていますか？

景色，風景のことを景観といいます。

山や川，湖，海岸などの自然の景色だけでなく，人間が
つくり出したビルや家のながめも景観です。景観は，わた
したちのくらしと深いつながりを持っているのです。

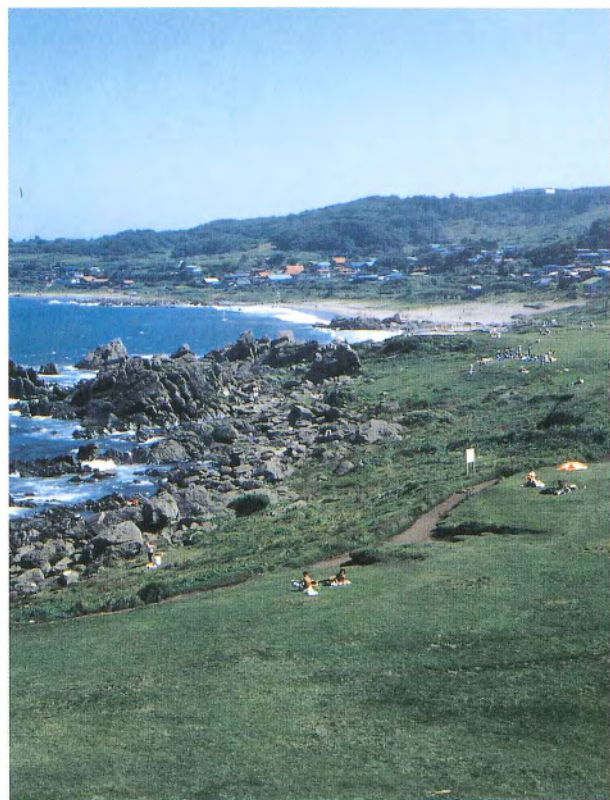
わたしたちのふるさと青森県には，どのような景観があ
るのか，景観を美しくするにはどうすればいいのか，ケイ
スケくんやカナナさんといっしょに考えてみましょう。

2 青森県にはこんなにすてきな景観があるよ

(1) 自然の景観



世界遺産に指定されている白神山地 (鱒ヶ沢町, 深浦町, 西目屋村)



天然芝が海岸まで続いている種差海岸 (八戸市)



ふしぎな岩がたくさんならんでいる 仏ヶ浦 (佐井村)



アップルロード（弘前市^{ひろさき}）から見る岩木山



緑が美しい田園（つがる市）



あたり一面を黄色にそめる菜の花（横浜町^{よこはま}）



秋の紅葉も美しい十和田湖 (十和田市)



樹氷がきれいな冬の八甲田山 (青森市)

わたしたちの住む青森県は、ゆたかな自然にめぐまれています。

このような自然の景観は、わたしたちの心をなごませてくれます。

冬は寒いけど雪のある景観もすごくきれいだね。



春と夏は緑がとてもきれいだし、秋の紅葉もすてきね。

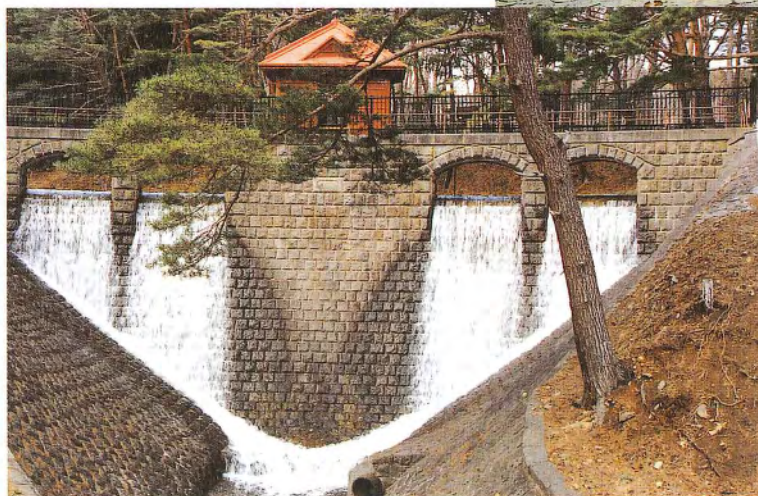


(2) 歴史的・文化的な景観



江戸時代初期に建てられた弘前城ひろさきじょう（弘前市）

江戸時代につくられたといわれている高山稲荷神社たかやま いなり（つがる市）▷



◁ 明治時代につくられた日本で一番古いアーチ式ダムめいじ（むつ市）



しょうわ
昭和時代に建てられた三重の塔
なんぶ ほうこうじ
(南部町の法光寺)

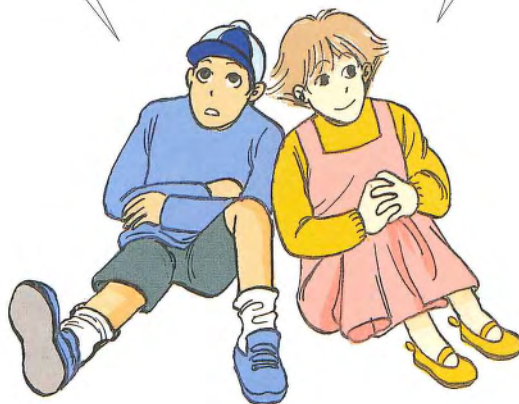


えど
江戸時代につくられたこみせ (黒石市)

青森県には、祖先のくらしやゆたかな文化を感じさせる
歴史的・文化的な建物や遺産がたくさんあります。

こんなにすてきな景観が
残されているんだね。

何だか責任感じるわ。
大切に守っていこうね。



(3) まちなみの景観



弘前市のおうてもんどお
追手門通り



むつ市のかばしどお
来さまい橋通り



かんちようがい
十和田市の官庁街通り

追手門通り，来さまい橋通り，官
庁街通りは，全国都市景観大賞で
入賞したのよ。



やなぎまち
青森市の柳町通り



はちのへ
八戸市の十三日町

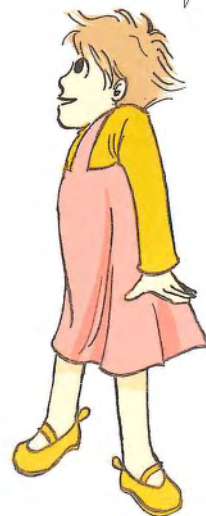


海から見るアスパムとベイブリッジ（青森市）

青森県には、景観を考えながらつくったまちなみがたくさんあります。

こういうところを歩くと楽しそうだね。

昼もいいけど、夜の照明もきれいなね。



3 わたしたちの近くにも良い景観があるよ



学校の校庭にある花だんや木

ぼくたちの近くにも
良い景観がいっぱい
あったんだね。

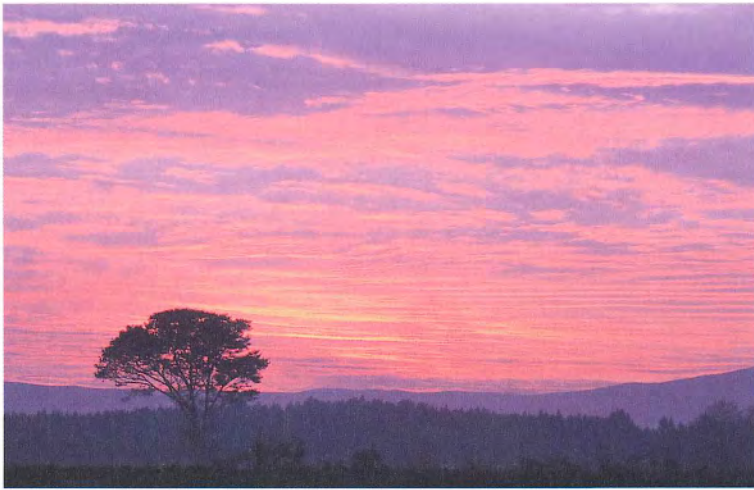


△

学校へ行く途中にある楽しい絵
とちゅう
やきれいな花

▷





◁ 心なごむ夕焼け空

近くにある公園の緑



わたしも気がつか
なかったわ。
やっぱり花や緑があ
ると気持ちがいいわね。



◁ ふうじょしつ 風除室にかざら
れているはち植え

みなさんのすぐ近くにも良い景観がたくさんあります。
学校の校庭，学校へ行くまでの道ばた，自分の家の近くな
どで良い景観をさがしてみましよう。

4 みんなこんなふう努力しているんだね

(1) 景観を守る



◁ “しっぽ”の真ん中が落ちる前の鯛島たいじま



今の鯛島 ▷

【むつ市の鯛島たいじま】

むつ市には、鯛島という島があります。

この島は、横から見ると、まるで鯛が泳いでいるように見えるため、こういう名前がつけられたのです。

ところが、この鯛島も風化ふうか（風や雨などのために、岩石が空気中でしだいにくずれたりくだけたりすること）が進んで昭和54年には、ついにしっぽの真ん中が落ちてしまったのです。このままだと、次々にしっぽがくずれてしまい、しっぽのない鯛になってしまいます。

そこで県では、このしっぽを守るために、風化をふせぐ工事を行いました。

今は、元気になった鯛のすがたを見ることができます。



【弘前市の^{ぜんりんがい}禅林街】

^{じょうかまち}城下町として有名な弘前市には、禅林街という通りがあります。ここは、昔、津軽藩の^{つがるはん}殿様が寺にお参りするた^{とのさま}めの道でした。

道の両側には、33カ所も^{ぜんしゅう}の禅宗の寺がならんでいて^{しろ}白^{かべ}壁をのせた^{くろいたべい}黒板塀と^{すぎなみき}杉並木がきれいに残っています。

けれども、杉並木の前に電柱が建ちならんでいたの^で、せっかくの良い景観もこわされてい^ました。

そこで市では、電力会社と協力をして、今までの電柱を取り外し、杉並木の後ろに目立たない色の電柱を^{がいろとう}建てたのです。さらに歩道には、周りの景観に合った和風の街路灯をつくり、また^{そっこう}側溝にもふたをつけました。

今は、この禅林街を通ると、まるで江戸時代に^来たような気分になります。

(2) 景観をつくる



【はしかみちよう まつだて かせん階上町の松館川河川公園】

さんのへぐんはしかみちよう かなやまざわ
三戸郡階上町の金山沢には、松館川という川が流れています。

この付近は、自然に囲まれた緑ゆたかなところですよ。

町の人たちは、ここにみんなで楽しめる河川公園をつくることにしました。地元の人たちからは「周りの自然をこわさないでほしい。土地の形をあまり変えないでほしい。」という意見が出ました。

そこで町では、土地の形をできるだけ変えないで池、水車小屋、キャンプ場などをつくり、また木を植えたりして、みんなが楽しめる緑ゆたかな公園を計画しました。

今では、すっかりみんなに親しまれていて、特に夏には、大人や子どもたちがたくさん遊びに来ます。

(3) 景観を育てる



ひらかわ おのえ い がき 【平川市(旧尾上町)の生け垣】

平川市の旧尾上町地区には、古くから造園ぞうえんの仕事をする人がたくさんいました。その人たちは、自分の家の前に塀へいの代わりに生け垣をつくっていました。そのため、尾上町は「生け垣のあるまち」として有名になりました。

そこで町では、平成4年に生け垣を守り育てるルールをつくり、みんなで生け垣を大切にしていこうことにしました。

生け垣は、少しずつ大きくなります。何もしないと、えだや葉がのびてしまうので、その手入れも大変なのです。

それでも、みんなは美しい景観を育てるために努力しています。そのかいあって、だんだん旧尾上町地区には、みごとな生け垣が連なるようになってきています。

5 良くない景観もあるんだね



◁ ゴミでよごれている海岸



自転車が乱雑らんざつに置かれ▷
ている自転車置き場



◁ きたなくなってしまう川

わあ～ひどいなあ。
どうしてこうなった
んだろう？



決められた場所に置かれているゴミ



決められていない場所にすてられたゴミ

今までは、みなさんに、いろいろな良い景観を見てもらいました。

ところが、とても残念なことですが、わたしたちの周りには、良くない景観もあるのです。

上の2まいの写真をくらべてみてください。ルールを守らないでゴミを勝手に放置する人がいると、とたんに景観は、きたなくなってしまう。

6 わたしたちにも何かできないかな？

みなさんは、良くない景観を見てどう思いましたか？
とても不愉快ゆかいだったのではないのでしょうか？

わたしたちの力で、このような良くない景観をなくしたり、
また、良い景観をつくることができないのでしょうか？



海岸クリーン作戦に参加してゴミを拾う



歩道の落ち葉をそうじする

みんなえらいよね。
わたしたちもがんばり
ましょう！





◁ 学校の花だんに花の^{なえ}苗を植える

学校の花だんの周りを草取りする ▷



◁ ^{しよくじゆさい}植樹祭に参加して木の苗を植える

自分たちの周りにあきかんなどのゴミが落ちていると、良い景観もだいなしです。ゴミは決められた場所にして、もしゴミが落ちているのを見つけたら拾うよう、いつも心がけることが大切なのです。

また、花や緑は、良い景観をつくり出してくれます。学校の校庭にある花だんの花、学校へ行く途中の道ばたにある花、近くの公園にある緑などは、わたしたちに安らぎをあたえてくれます。

みなさんも、自分たちでできることから始めてみましょう。

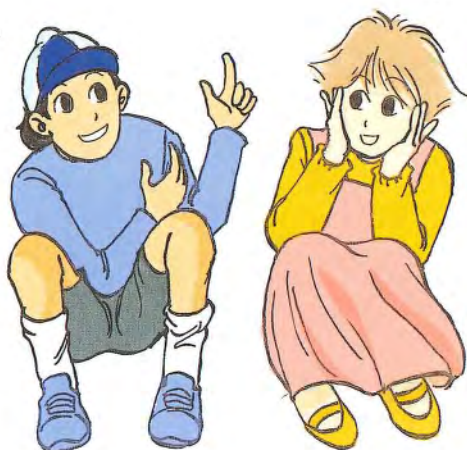
もっと良い景観に生まれ変わりますよ！

7 まとめ

いっしょに「景観」について学習してきましたが、みなさんはどう思いましたか？

ねえ、カナナさん。
良い景観は気持ちがいいけど、
良くない景観はがっかりした
よね。

わたしたちの心がけし
いで、景観は良くもなる
し、悪くもなるのね。



☆ クラスのみんなや家の人たちと「景観」について話し合ってみましょう。

- ・わたしの好きな景観
- ・守りたい景観，残したい景観
- ・わたしたちにできること

☆ 「わたしの好きな景観」を自分なりにまとめてみましょう。



好きな景観の
絵をかいてみよう

景観についての
作文をかいてみよう



A large rectangular area for writing, bounded by a solid line on the top and sides, and a solid line on the bottom. The interior of this area is filled with horizontal dashed lines, providing a guide for writing.

写真をとってみよう



ところ

タイトル

説明コメント



	小学校	年	組
名 前			

【問い合わせ先】
青森県都市計画課
017-734-9681