

事業名	行政人口 (千円)	竣工年度	延床面積 (㎡)	処理人口 (千人)	整備状況	普及率 (%)	供用開始 年度	備考
岩木川流域下水道	225.6	S54	7,710.9	190.5	6,547.7	217.5	96.4	S62 県事業(8市町村)
馬淵川流域下水道	71.1	S56	3,122.5	62.8	2,264.2	57.6	80.9	H13 県事業(4市町村) (普及率=処理人口/行政人口)

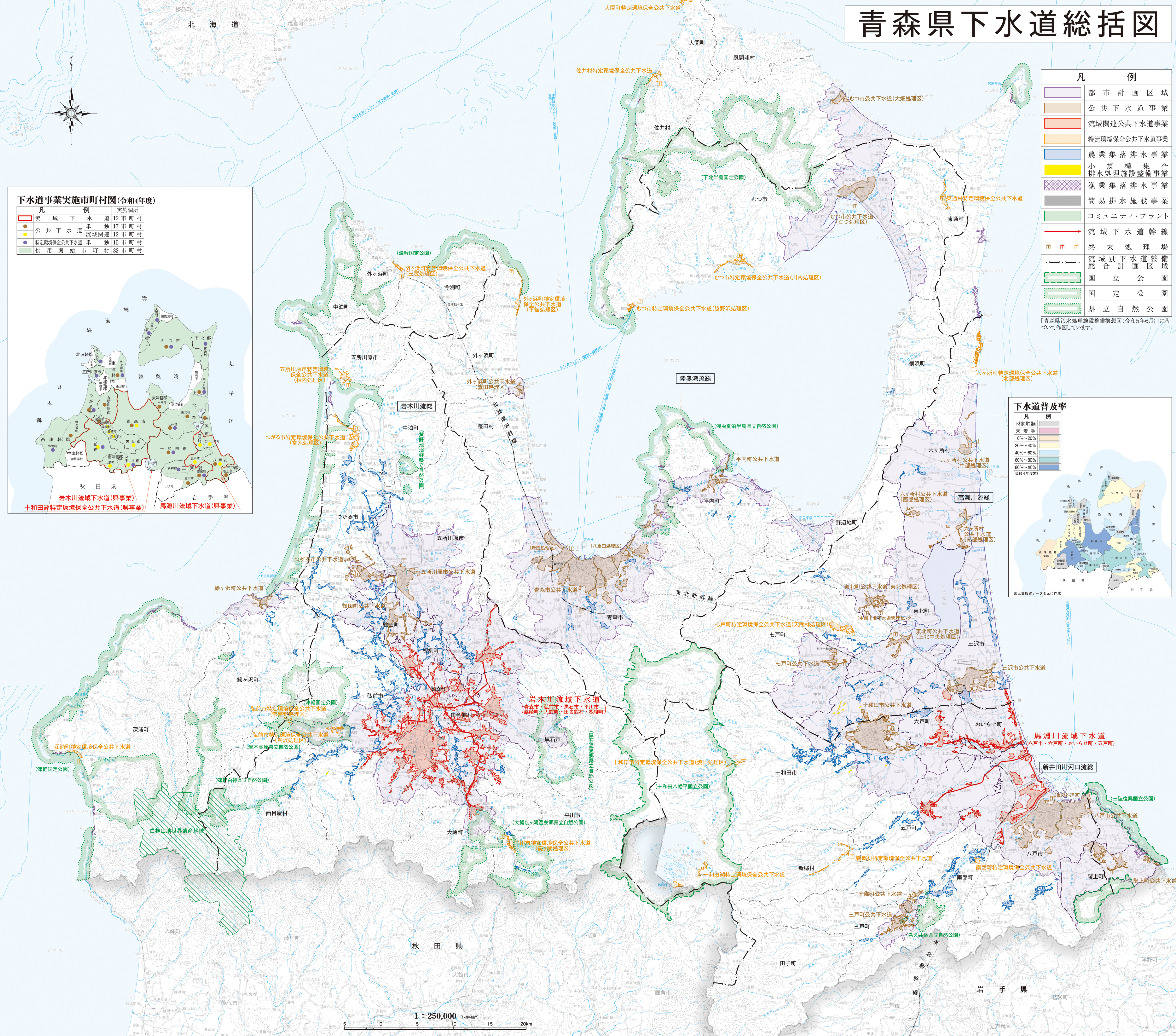
郡市名	行政人口 (千円)	竣工年度	延床面積 (㎡)	処理人口 (千人)	整備状況	普及率 (%)	供用開始 年度	備考
青森市	269.1	S27	6,536.7	211.4	4,445.5	213.5	81.6	S48.4 (岩木川流域圏連合)
弘前市	162.7	S27	3,275.4	122.6	3,155.5	139.7	85.9	S48.6 (岩木川流域圏連合)
八戸市	219.7	S31	4,972.6	161.0	3,834.2	148.9	67.8	S53.9 (岩木川流域圏連合)
黒石市	31.4	S55	705.0	16.5	618.0	18.1	57.6	H元.4 (岩木川流域圏連合)
五所川原市	51.3	S49	802.0	21.0	608.0	19.2	37.4	S59.4 (岩木川流域圏連合)
十和田市	58.6	S48	1,974.2	40.8	1,744.7	42.4	72.4	S53.8 (岩木川流域圏連合)
三沢市	37.9	S63	1,822.0	35.3	931.9	28.0	73.9	H7.10 (岩木川流域圏連合)
むつ市	53.3	H6	1,739.0	31.1	551.8	11.9	22.2	H12.10 (岩木川流域圏連合)
つがる市	29.9	H3	505.8	10.2	448.5	9.0	30.3	H10.4 (岩木川流域圏連合)
平川市	30.0	S57	982.7	17.7	859.3	23.4	78.0	H10.10 (岩木川流域圏連合)
平野町	10.1	H10	266.0	4.2	184.0	4.2	42.0	(岩木川流域圏連合)
今別町	2.3	-	-	-	-	-	-	(下水道計画なし)
蓬田村	2.5	-	-	-	-	-	-	(下水道計画なし)
外ヶ浜町	5.3	H6	166.1	2.1	165.1	2.3	43.7	H17.4 (岩木川流域圏連合)
鰯ヶ沢町	8.9	H7	329.0	3.9	143.1	2.9	32.8	H14.4 (岩木川流域圏連合)
津軽町	7.2	H10	56.7	0.8	56.7	0.9	11.9	H15.4 (岩木川流域圏連合)
西目黒村	1.3	-	-	-	-	-	-	(下水道計画なし)
藤崎町	14.5	S55	289.0	6.1	275.0	6.9	47.8	S62.4 (岩木川流域圏連合)
大鰐町	8.6	H4	192.9	3.6	190.9	4.9	56.6	H11.4 (岩木川流域圏連合)
田舎敷村	7.4	S56	311.0	3.3	278.6	6.5	87.8	S63.4 (岩木川流域圏連合)
松林町	12.6	H2	428.0	6.2	354.5	7.6	60.4	H9.9.4 (岩木川流域圏連合)
鶴田町	11.9	H4	290.0	7.4	271.5	6.2	52.1	H11.4 (岩木川流域圏連合)
中泊町	9.9	-	-	-	-	-	-	(下水道計画なし)
野辺地町	12.7	-	-	-	-	-	-	(下水道計画なし)
七戸町	14.5	H7	386.2	3.4	381.5	5.0	34.7	H14.4 (岩木川流域圏連合)
六戸町	10.7	S62	449.1	6.2	416.9	6.4	59.8	H6.4 (馬淵川流域圏連合)
横濱町	4.3	-	-	-	-	-	-	(下水道計画なし)
北郷町	16.6	H8	503.9	7.5	413.4	7.7	46.1	H14.3 (岩木川流域圏連合)
六ヶ所村	9.8	H8	621.2	10.1	496.7	8.5	86.7	H14.4 (岩木川流域圏連合)
おいらせ町	25.1	S61	636.0	12.3	615.4	13.6	54.0	H4.4 (馬淵川流域圏連合)
大間町	4.8	H8	172.0	4.0	103.9	2.8	57.4	H16.4 (岩木川流域圏連合)
東通村	5.8	H10	99.0	1.7	69.3	0.7	11.3	H14.10 (岩木川流域圏連合)
風間浦村	1.7	-	-	-	-	-	-	(下水道計画なし)
佐井村	1.7	H10	36.0	1.3	36.0	1.0	60.2	H19.4 (岩木川流域圏連合)
三戸町	9.1	H17	336.0	6.3	124.4	2.5	26.9	H22.4 (岩木川流域圏連合)
五戸町	15.9	H7	361.0	6.0	243.0	6.0	37.5	H13.4 (馬淵川流域圏連合)
下北町	-	-	-	-	-	-	-	(下水道計画なし)
南郷町	16.8	H17	214.6	3.2	166.4	3.4	20.3	H23.4 (岩木川流域圏連合)
陸上町	12.8	H11	476.0	7.9	147.6	3.5	27.0	H21.4 (岩木川流域圏連合)
新郷町	2.2	H5	77.0	1.0	77.0	1.1	52.0	H10.4 (岩木川流域圏連合)
県計	1,215.1	22町2村	31,107.2	778.5	22,907.3	764.5	62.9	
市計	963.7	15市	24,426.4	668.1	17,696.4	690.0	69.9	
町計	271.3	22町2村	6,680.8	110.4	5,209.9	164.5	38.9	

※行政人口及び処理人口は四捨五入を行ったため、合計が合わないことがある。

青森県汚水処理人口普及率(処理人口/行政人口)

行政区	行政人口 (千人)	汚水処理人口 (千人)	普及率 (%)	行政区	行政人口 (千人)	汚水処理人口 (千人)	普及率 (%)
青森市	269.1	213.5	79.3	弘前市	162.7	139.7	85.9
八戸市	219.7	148.9	67.8	黒石市	31.4	18.1	57.6
五所川原市	51.3	19.2	37.4	十和田市	58.6	42.4	72.4
三沢市	37.9	28.0	73.9	むつ市	53.3	11.9	22.2
むつ市	53.3	11.9	22.2	つがる市	29.9	9.0	30.3
平川市	30.0	23.4	78.0	平野町	10.1	4.2	42.0
平野町	10.1	4.2	42.0	今別町	2.3	-	-
今別町	2.3	-	-	蓬田村	2.5	-	-
蓬田村	2.5	-	-	外ヶ浜町	5.3	2.3	43.7
外ヶ浜町	5.3	2.3	43.7	鰯ヶ沢町	8.9	3.9	43.7
鰯ヶ沢町	8.9	3.9	43.7	津軽町	7.2	0.8	11.1
津軽町	7.2	0.8	11.1	西目黒村	1.3	-	-
西目黒村	1.3	-	-	藤崎町	14.5	6.9	47.8
藤崎町	14.5	6.9	47.8	大鰐町	8.6	4.9	56.6
大鰐町	8.6	4.9	56.6	田舎敷村	7.4	6.5	87.8
田舎敷村	7.4	6.5	87.8	松林町	12.6	7.6	60.4
松林町	12.6	7.6	60.4	鶴田町	11.9	6.2	52.1
鶴田町	11.9	6.2	52.1	中泊町	9.9	-	-
中泊町	9.9	-	-	野辺地町	12.7	-	-
野辺地町	12.7	-	-	七戸町	14.5	5.0	34.7
七戸町	14.5	5.0	34.7	六戸町	10.7	6.4	59.8
六戸町	10.7	6.4	59.8	横濱町	4.3	-	-
横濱町	4.3	-	-	北郷町	16.6	7.7	46.3
北郷町	16.6	7.7	46.3	六ヶ所村	9.8	8.5	86.7
六ヶ所村	9.8	8.5	86.7	おいらせ町	25.1	13.6	54.0
おいらせ町	25.1	13.6	54.0	大間町	4.8	2.8	57.4
大間町	4.8	2.8	57.4	東通村	5.8	1.7	29.3
東通村	5.8	1.7	29.3	風間浦村	1.7	-	-
風間浦村	1.7	-	-	佐井村	1.7	1.0	60.2
佐井村	1.7	1.0	60.2	三戸町	9.1	2.5	26.9
三戸町	9.1	2.5	26.9	五戸町	15.9	6.0	37.5
五戸町	15.9	6.0	37.5	下北町	-	-	-
下北町	-	-	-	南郷町	16.8	3.4	20.3
南郷町	16.8	3.4	20.3	陸上町	12.8	3.5	27.0
陸上町	12.8	3.5	27.0	新郷町	2.2	1.1	52.0
新郷町	2.2	1.1	52.0	県計	1,215.1	778.5	64.1
県計	1,215.1	778.5	64.1	市計	963.7	668.1	69.3
市計	963.7	668.1	69.3	町計	271.3	110.4	40.7

※行政人口は、令和3年3月1日現在の住民基本台帳による。市町村の合併により、令和3年3月1日現在の行政区画と異なる場合があります。



下水道事業実施市町村図(令和4年度)

凡例

- 流域下水道 12市町村
- 公共下水道 17市町村
- 流域関連公共下水道 12市町村
- 特定環境保全公共下水道 15市町村
- 供用開始市町村 32市町村

凡例

- 都市計画区域
- 公共下水道事業
- 流域関連公共下水道事業
- 特定環境保全公共下水道事業
- 農業集落排水事業
- 小規模集合排水処理施設整備事業
- 漁業集落排水事業
- 簡易排水施設事業
- コミュニティ・プラント
- 流域下水道幹線
- 終末処理場
- 流域別下水道整備総合計画区
- 国立公園
- 国立自然公園

