

小学校から高等学校まで

青森県

住まい・住まい方読本

～生活する力を身につけよう～



2019年3月

青森県

住まい・
住まい方読本

～生活する力を身につけよう～

もくじ

はじめに..... 1

第1章 す す かた しょうがっこうへん **住まいや住まい方 (小学校編)** 2

① す はたら **住まいのおもな働き** 2

② す かた くふう **住まい方の工夫**

(1) あたた す かた **暖かい住まい方** 4

(2) す かた **すずしい住まい方** 8

③ す かた **住まい方のルールとマナー** 10

第2章 じゅうきょ きのう あんぜん す かた ちゅうがっこうへん **住居の機能と安全な住まい方 (中学校編)** 12

① す やくわり **住まいの役割** 12

② かぞく せいかつ す **家族の生活と住まいのかかわり** 14

③ かいてき あんぜん す **快適で安全な住まい** 16

④ あんぜん かんが す かた **安全を考えた住まい方** 18

第3章 じゅうきょ かぞく せいかつ こうとうがっこうへん **住居と家族の生活 (高等学校編)** 20

① おう じゅうきょ せんたく **ライフステージに応じた住居の選択** 20

② あんぜん かんきょう はいりょ じゅうせい かつ **安全で環境に配慮した住生活** 22

③ かぞく せいかつ じゅうきょ けいかく **家族の生活と住居の計画** 23

第4章 わたし ち いき しゃ かい こうとうがっこうへん **私たちがつくる地域社会とのかかわり (高等学校編)** 24

① きょうせい してん み ち いき す か だい **共生の視点から見いだす地域の住まいの課題** 24

② ち いき か だい かい けつ てい あん **地域の課題と解決提案** 25

ワークシート  に書きこみましょう!

はじめに

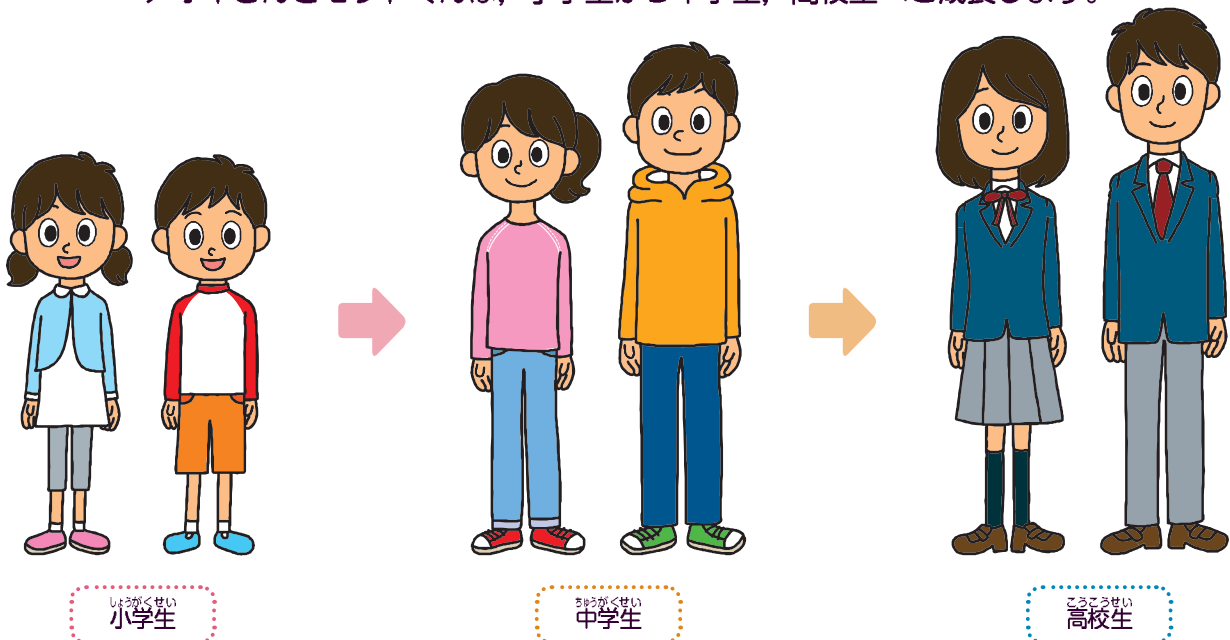
「住まい」の役割やより良い「住まい方」について考えたことはありますか。

将来にわたって、より安全に、より安心して暮らしていくためには、県民の一人ひとりが「住まい」や「住まい方」をよく知り、考えていくことが大切です。

この教材は、青森県の気候や風土、住まいの特徴を踏まえた「住生活」の学習内容について、小学校・中学校・高等学校を通して学んでいけるよう、知っていただきたいポイントを1冊にまとめたものです。

成長とともに、この教材を長く使って、住生活について広く、深く学習し、生活する力を身につけていきましょう。

アオイさんとモリトくんは、小学生から中学生、高校生へと成長します。



住居と家族の生活 (高等学校編)

1 ライフステージに応じた住居の選択

ねらい★物件探しを通して平面図を読み取り自分の生活を描いてみよう。

住んでみたい物件*の条件を考えよう

*賃貸アパート

就職して社会人や学生になり1人暮らしをする場合、どの物件を選べばよいだろう？



モリトくん

A 家賃 38,000円 駅周辺

敷	1カ月	礼	1カ月
共	2,500円/月		
築	H10		
構	木造 2階建1階		
交	駅徒歩3分		
備	風呂：給湯シャワー、トイレ：水洗、エアコン、角部屋		

B 家賃 52,000円 ショッピングセンター付近

敷	1カ月	礼	1カ月
共	3,000円/月		
築	H25		
構	木造 2階建2階		
交	ショッピングセンターバス停徒歩10分		
備	風呂：給湯シャワー、トイレ：水洗、エアコン、FFストーブ、TVドアホン、ネット無料、駐車場1台目無料、融雪		

C 家賃 42,000円 大学近く

敷	なし	礼	1カ月
共	2,500円/月		
築	H20		
構	木造 2階建2階		
交	〇〇大学徒歩5分		
備	風呂：給湯シャワー、トイレ：水洗、エアコン、FFストーブ、バルコニー、南向き、家具付き、TVドアホン、ネット無料		

D 家賃 27,000円 大学近く

敷	1カ月	礼	1カ月
共	2,000円/月		
築	H4		
構	木造 2階建1階		
交	〇〇大学徒歩1分		
備	風呂：給湯シャワー、トイレ：水洗、FFストーブ、ロフト、ベランダ		



個人とほかの人の住要求を比較してみよう

ア自分が物件を選ぶ条件は何か考えてみよう。優先順に書いてみよう。

条件 ①	理由
条件 ②	理由
条件 ③	理由

イ条件が決まったら友だちと共有してみよう。自分と違ったり同じだったりしたところがあったか、グループで話し合い、これは欠かせないという条件を出し、ほかのグループと比較しよう。

欠かせない条件はこれだ！

.....

ウp.20の物件A～Dの中から、自分たちの条件に合ったものを選んでみよう。

私たちのグループが選んだ物件は ○ の物件です。なぜなら、
.....
.....
.....からです。



エほかのグループの条件をメモしよう。

.....

**ゲスト
ティーチャー**

物件選びで失敗しないよう、物件のプロから、物件情報の読み取りに役立つ内容についてアドバイスをいただこう。

オ生活の場としての住居の条件について気づいたことは何か、今後の生活にどのように生かしたいか書いてみよう。

気づいたこと

.....

.....

.....

今後の生活に生かしたいこと

.....

.....

.....

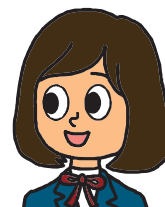
②安全で環境に配慮した住生活

ねらい★社会の一員として、安全で環境に配慮した生活について考えよう。

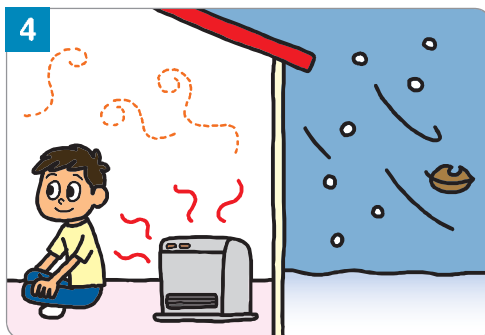
環境や安全について課題を見つけよう

下の写真・イラスト 1～4 から1つ選び、予想される課題や予知できる危険を書こう。

どのような課題があり
どう対策すれば
いいのだろう？



アオイさん



選んだ番号

上の写真・イラストから予想される課題や予知できる危険

対策を考えてみよう

社会の一員として地域の安全を考えよう

地域のユニバーサルデザインをしよう

課題

③ 家族の生活と住居の計画


ねらい★ライフステージごとに変化する住要求に気づき、住まい方について自分なりに考えてみよう。

年齢に応じた人生設定をしながら、必要な「住まい」を書いてみよう

<p>設定① (20代～50代)</p> <ul style="list-style-type: none"> ・年齢 ・家族構成 ・その他 <p><例1> ・既婚 ・子ども2人(男女) ・親と暮らすかも?</p> <p><例2> ・独身 ・趣味の部屋が欲しい</p>	<p>どのような部屋が必要か?</p> <p>.....</p> <p>.....</p> <p>.....</p>
<p>設定② (60代)</p> <ul style="list-style-type: none"> ・年齢 ・家族構成 ・その他 <p><例1> ・既婚, 親は死去 ・子どもは独り立ち ・夫と2人暮らし</p> <p><例2> ・1人だと不安 ・ペットと共同生活</p>	<p>どのような部屋が必要か?</p> <p>.....</p> <p>.....</p> <p>.....</p>

ライフステージに対応した住まいとは

**ゲスト
ティーチャー**



住む人の暮らし方や先を見通した設計をしている建築士の方から話をきいてみよう。

話を聞いて学んだことや感じたことを書こう

.....

.....

下の写真のような住まい方もたくさんのメリットがあります。

住みかえ【中古戸建住宅】



新築の場合と同じ予算で、より大きな家より便利な立地

住みかえ【集合住宅】



雪片づけ不要・オートロックなどで防犯上も安心

リフォーム



親世帯と同居することで子育てや家事の負担が軽減

コレクティブハウス／シェアハウス



他の人・他の家族と共生することで子育てや家事の負担が軽減

青森県

住まい・ 住まい方読本

～生活する力を身につけよう～

発行

青森県県土整備部建築住宅課
〒030-8570 青森市長島1-1-1
TEL:017-722-1111

写真協力

一般社団法人青森県優良住宅協会
沖縄観光コンベンションビューロー
特定非営利活動法人コレクティブハウジング社

制作協力

株式会社全教図

学校 年 組