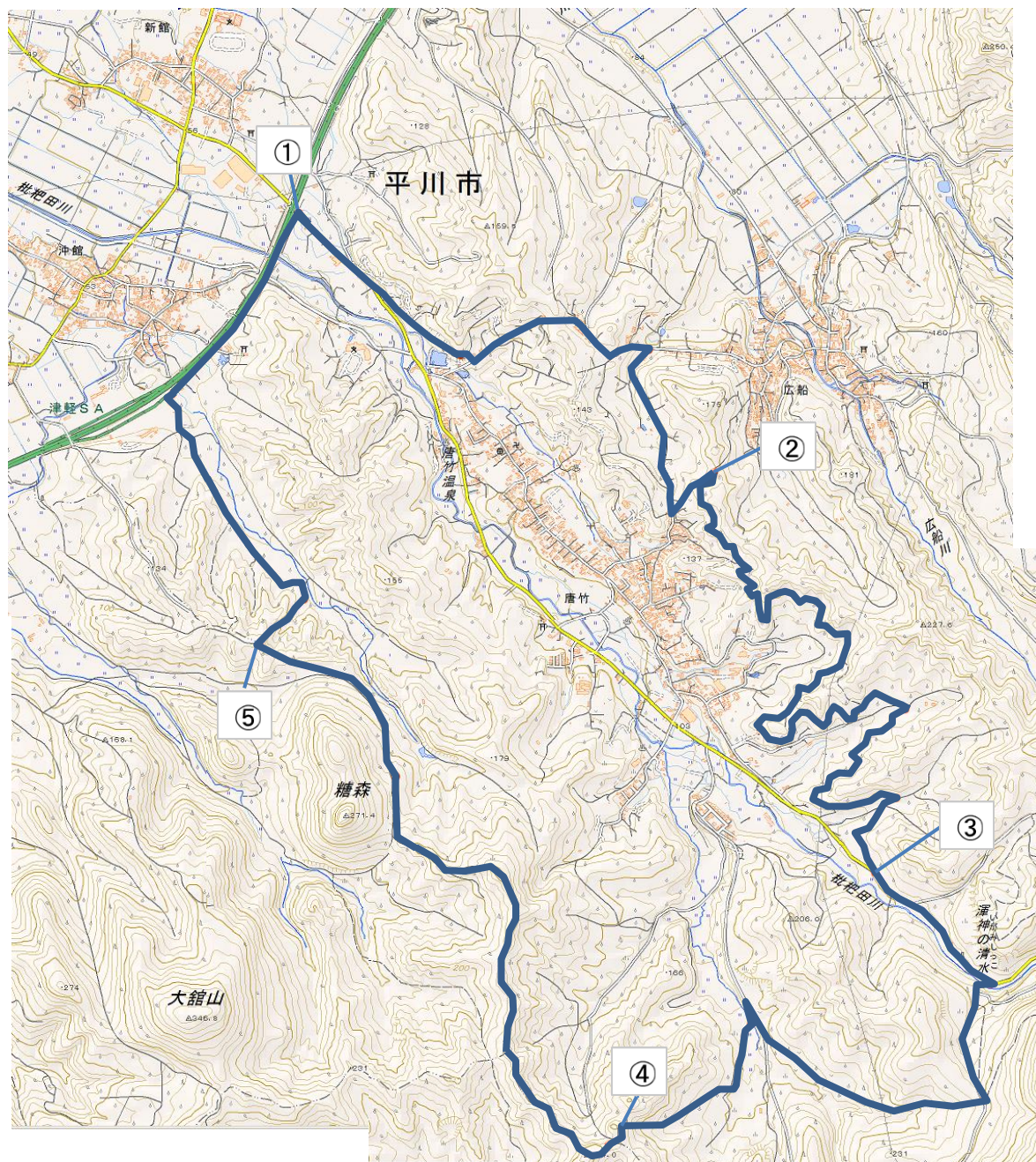


唐竹要配慮地域

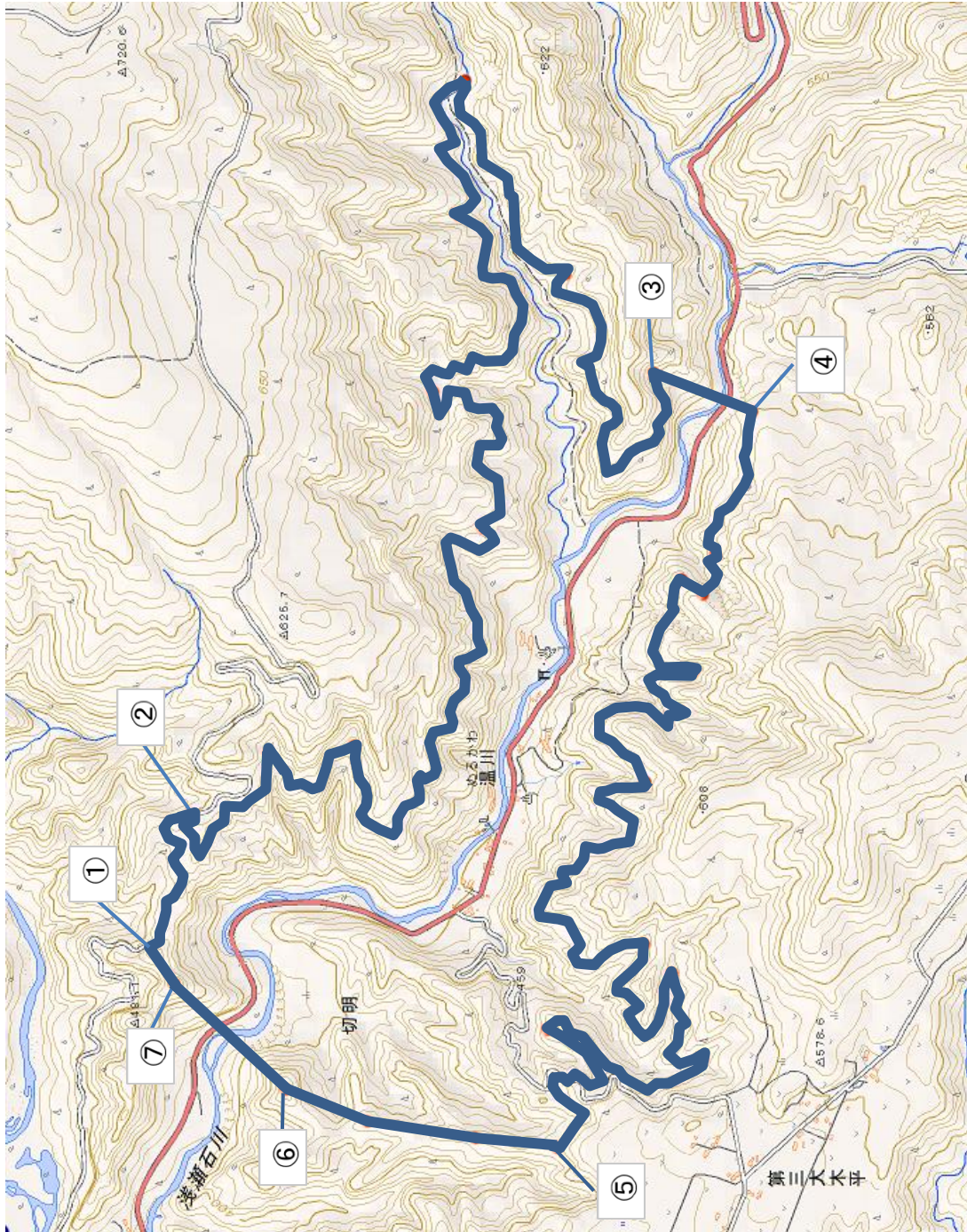


この地図は、国土地理院長の承認を得て、同院発行の電子地形図(タイル)を複製したものである。
(承認番号 平26情複、第690号)

区域線表示

①-②	道路界
②-③	等高線界(150m)
③-④	道路界
④-⑤	市町界
⑤-①	道路界

温川要配慮地域

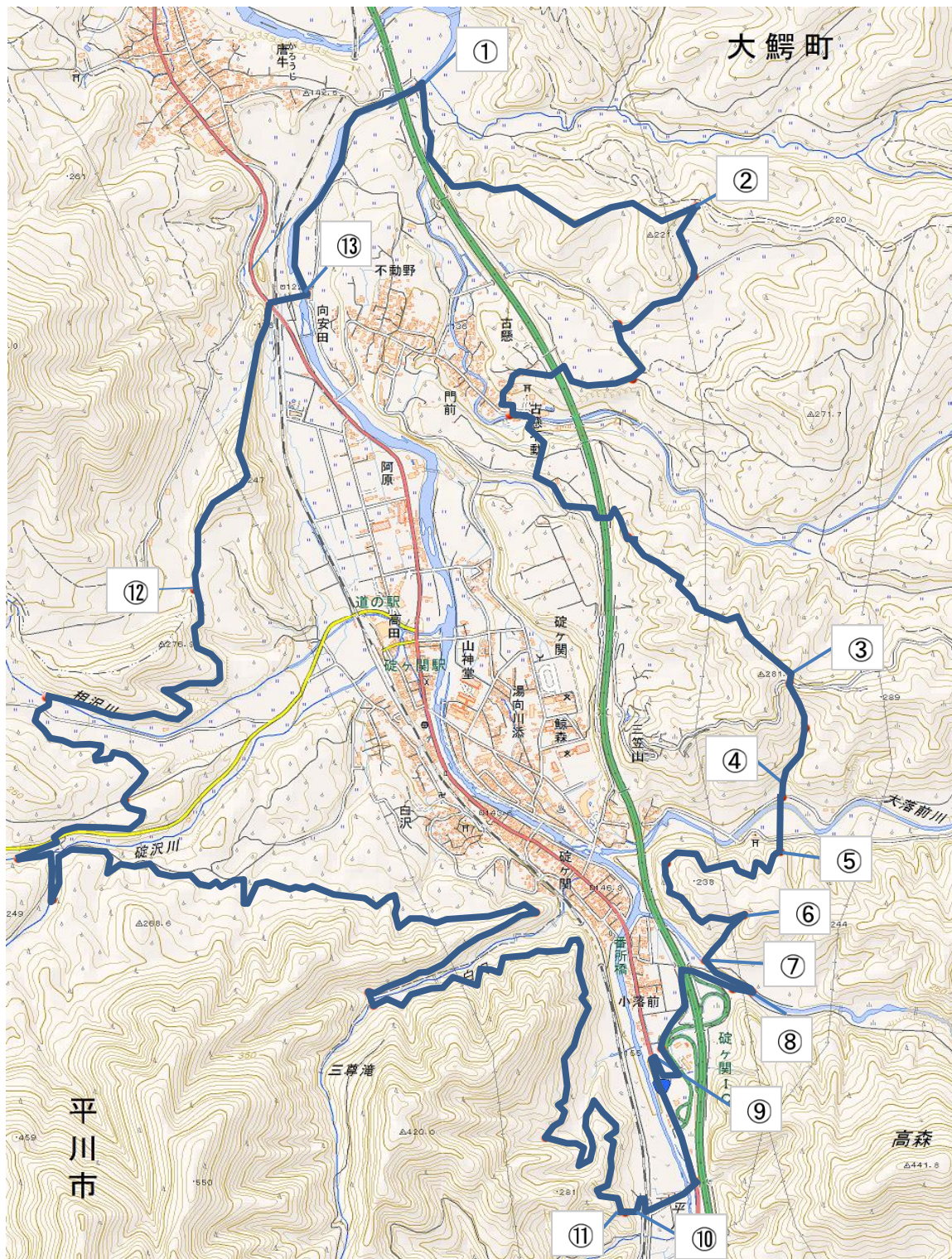


この地図は、国土地理院長の承認を得て、同院発行の電子地形図(タイル)を複製したものである。
(承認番号 平26情複、第690号)

区域線表示

①-②	道路界
②-③	等高線界(500m)
③-④	見透線界
④-⑤	等高線界(500m)
⑤-⑥	稜線界
⑥-⑦	見透線界
⑦-①	見透線界

碓ヶ関要配慮地域

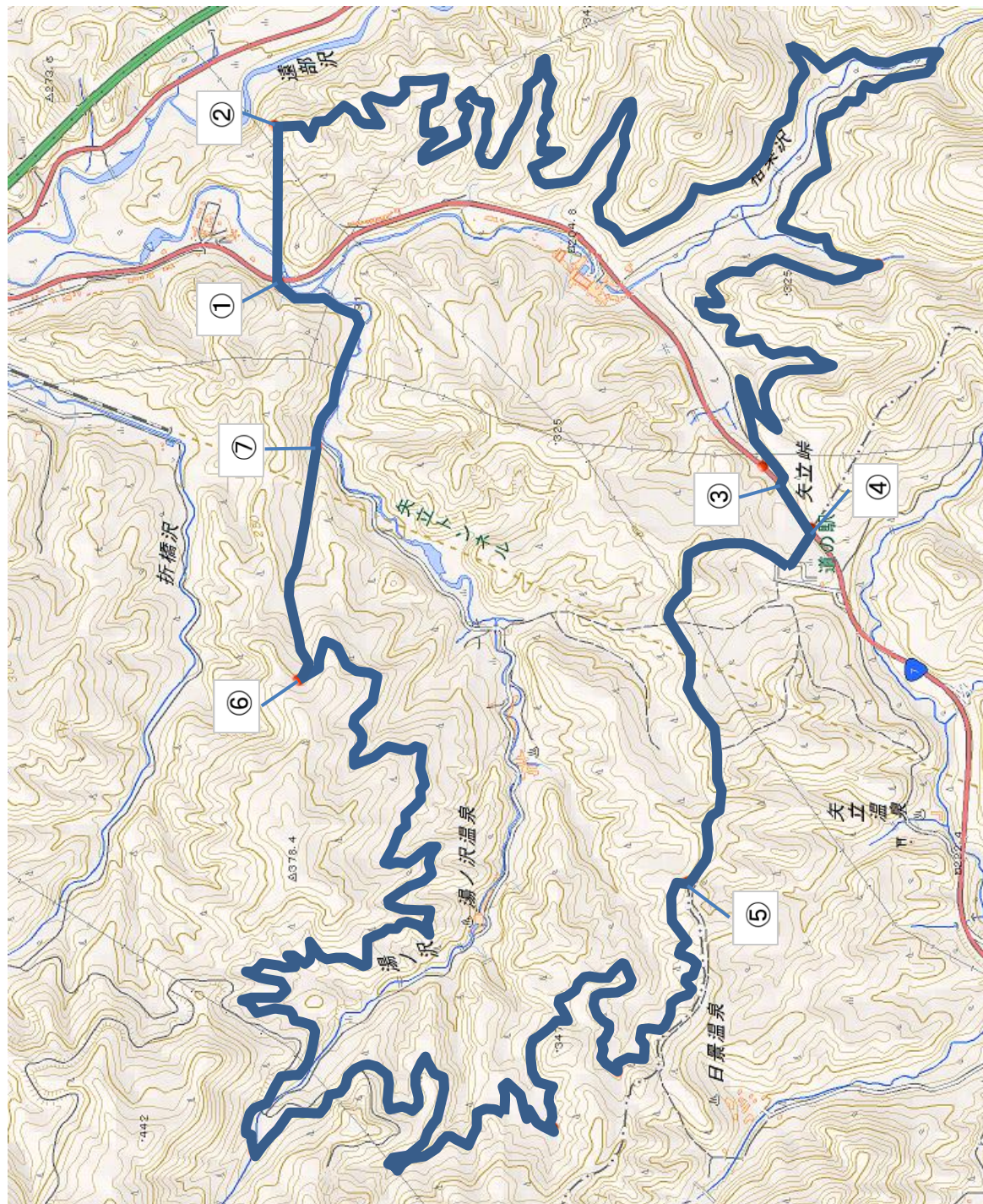


この地図は、国土地理院長の承認を得て、同院発行の電子地形図(タイル)を複製したものである。
(承認番号 平26情複、第690)

区域線表示

①-②	市町界	⑧-⑨	等高線界(150m)
②-③	道路界	⑨-⑩	道路界
③-④	沢界	⑩-⑪	見透線界
④-⑤	見透線界	⑪-⑫	等高線界(200m)
⑤-⑥	等高線界(200m)	⑫-⑬	市町界
⑥-⑦	沢界	⑬-①	河川界
⑦-⑧	河川界		

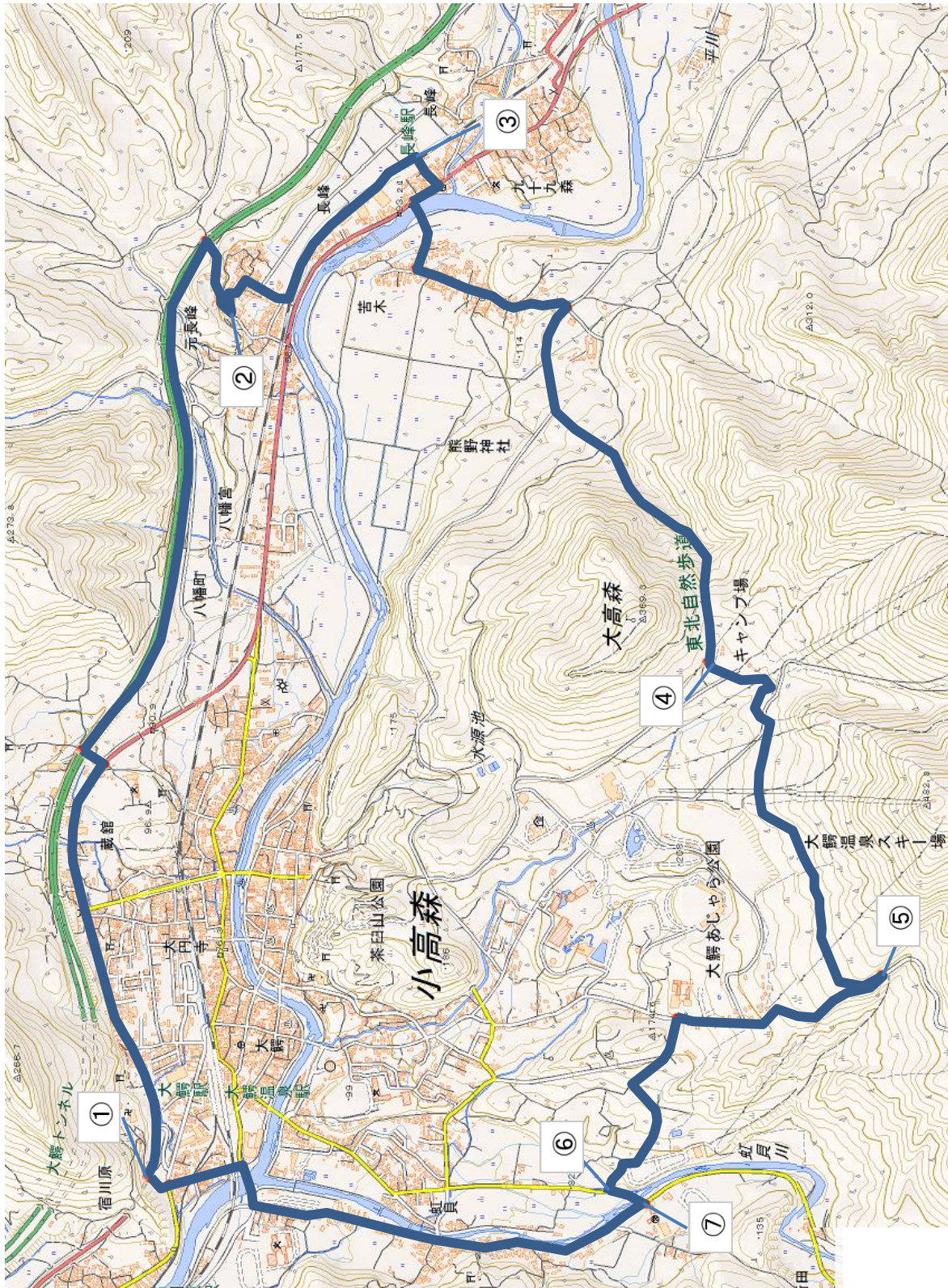
湯ノ沢・相乗要配慮地域



この地図は、国土地理院長の承認を得て、同院発行の電子地形図(タイル)を複製したものである。
(承認番号 平26情複、第690号)

区域線表示	
①-②	見透線界
②-③	等高線界(250m)
③-④	道路界
④-⑤	県界
⑤-⑥	等高線界(300m)
⑥-⑦	沢界
⑦-①	道路界

大鰐要配慮地域

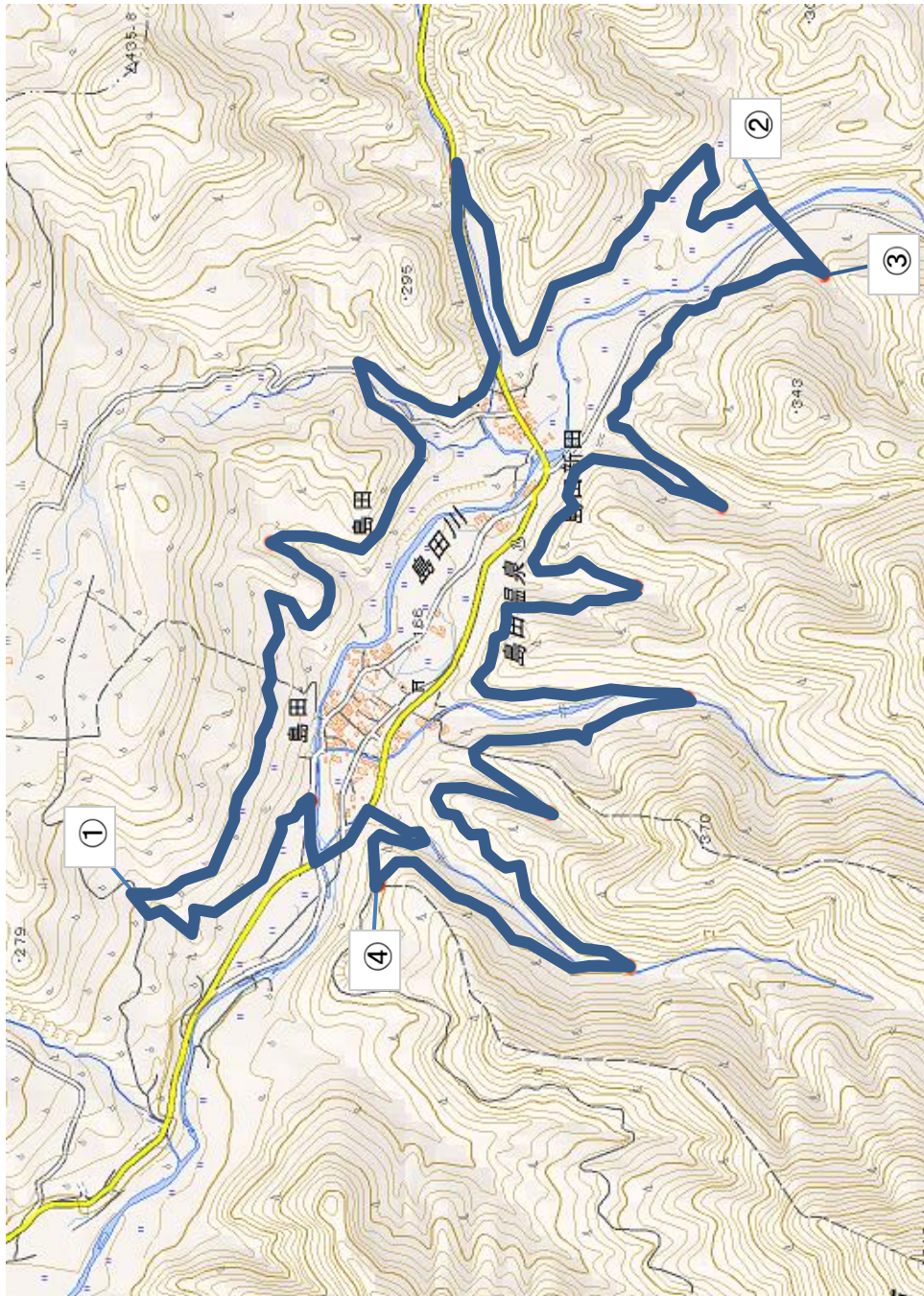


この地図は、国土地理院長の承認を得て、同院発行の電子地形図(タイル)を複製したものである。
(承認番号 平26情複、第690号)

区域線表示

①-②	道路界
②-③	鉄道界
③-④	道路界
④-⑤	等高線界(250m)
⑤-⑥	道路界
⑥-⑦	見透線界
⑦-①	道路界

島田要配慮地域



この地図は、国土地理院長の承認を得て、同院発行の電子地形図(タイル)を複製したものである。
(承認番号 平26情複、第690号)

区域線表示

①-②	等高線界(200m)
②-③	見透線界
③-④	等高線界(200m)
④-①	道路界